

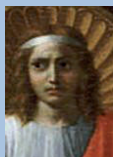
Le rendez-vous spirituel des Élus

Jeudi 13 octobre 2016

Dimanche 16 octobre 2016

8^{ème} Pèlerinage à LOURDES

**Chrétien et élu :
Des visages d'Évangile pour s'engager
aujourd'hui**



« La grandeur politique se révèle quand, dans les moments difficiles, on œuvre pour les grands principes et en pensant au bien commun à long terme. »

Pape François, lettre encyclique Laudato Si, n°178



Bienvenue au 8^{ème} pèlerinage des Elus Chrétiens, sur le thème : « Des visages d'Évangile pour s'engager aujourd'hui ». La foi au Christ ressuscité est une puissante source d'inspiration pour les élus : elle invite au discernement et à la vérité, elle dévoile la dignité de chaque personne, elle encourage au service du bien commun et fait lutter pour la justice. Tout cela est déjà le fruit de l'espérance que l'éternité se prépare en chacun de nous.

A travers l'évocation de grandes figures qui ont su répondre aux inspirations de l'Esprit Saint - Le Roi Salomon, Saint Thomas More, Edmond Michelet, Robert Schumann - nous recevrons un encouragement pour vivre un mandat d'élu avec audace et confiance.

En associant les réflexions des intervenants à des temps de prières sur la divine Miséricorde, nous aurons la joie de porter ensemble nos missions respectives, de vivre un temps fraternel qui assume la diversité de nos engagements politiques.

Dans l'attente de vivre ce nouveau pèlerinage avec vous, et avec les élus que vous saurez inviter, je confie votre service à la Vierge Marie.

P. Laurent Stalla-Bourdillon,
Directeur du Service Pastoral d'Études Politiques



Le prochain pèlerinage de notre Association Chrétien Elu Public est fixé du 13 au 16 octobre prochain. Le contexte dans lequel nous sommes aujourd'hui en France et dans le monde nous donne encore plus de raisons pour nous retrouver, comme chaque année, à Lourdes.

Merci au Père Stalla-Bourdillon qui nous accompagne et nous permet de recevoir et de bénéficier de conférenciers qui nous aideront à réfléchir lors de ces rencontres. Vous pouvez bien sûr inviter vos amis et collègues qui n'auraient pas encore connaissance de notre pèlerinage, à y participer. C'est un moment privilégié et chaleureux de prières et d'échanges auquel nous sommes conviés. En espérant pouvoir vous y retrouver.

Monsieur Charles Revet,
Sénateur de Seine Maritime,
Président de l'Association Chrétien Elu Public

Programme du pèlerinage

Jeudi 13 octobre

Arrivée libre et à 20h30 lancement du pèlerinage suivi d'un verre amical à l'hôtel de La Solitude.

Vendredi 14 octobre

Messe d'ouverture à la Grotte des Apparitions

« **Le Roi Salomon : Prier pour gouverner ?** »

avec le père Paul Valadier s.j

Déjeuner de tous les pèlerins à l'Accueil Notre Dame

Réflexions en groupes - Tables rondes

« **Utopie de saint Thomas More : fidèle jusqu'au bout** »

avec Monsieur Jean Duchesne de l'Académie Catholique de France

Dîner ensemble à l'hôtel

Veillée à l'hémicycle sur le thème du Jubilé de la Miséricorde



Samedi 15 octobre

Messe à la Basilique supérieure

« **Edmond Michelet** » avec Madame Nicole Lemaitre

de l'Académie Catholique de France

Déjeuner de tous les pèlerins à l'Accueil Notre Dame

Chemin de Croix des Espéluques

« **Robert Schuman** » avec le père Cédric Burgun

Assemblée Générale de Chrétien Élu Public

Dîner ensemble à l'hôtel

Grande procession mariale aux flambeaux



Dimanche 16 octobre

Messe internationale à la Basilique saint Pie X suivie de la procession à la grotte

Liturgie d'action de grâce et envoi

Déjeuner à l'accueil Notre Dame

Programme sous réserve de modification



PRIX ET CONDITION SANS TRANSPORT

	Prix en chambre double <u>par personne</u>	Supplément chambre individuelle (nombre limité)	Prix de soutien en chambre double <u>par personne</u>
Formule 1 Hôtel Stella 3*	280€	100€	320€

CES PRIX COMPRENNENT

- ∞ L'hébergement en hôtel du jeudi 15 octobre soir au dimanche 18 octobre matin
- ∞ La pension complète du dîner du jeudi 15 octobre au déjeuner du dimanche 18 octobre
- ∞ Le pot d'accueil du jeudi soir à l'hôtel La Solitude
- ∞ La taxe du pèlerin
- ∞ Un chèche et un badge, le flambeau pour la procession mariale
- ∞ Les frais des intervenants

CES PRIX NE COMPRENNENT PAS

- ∞ Le transport A/R pour Lourdes
- ∞ L'assistance rapatriement et frais médicaux
- ∞ Les dons et offrandes aux sanctuaires, les boissons, les extras et tous les frais personnels

Formule 2 sans hébergement	100€
-----------------------------------	-------------

CE PRIX COMPREND

- ∞ Les déjeuners (vendredi, samedi et dimanche) à l'accueil Notre Dame
- ∞ Le pot d'accueil du jeudi soir à l'hôtel La Solitude
- ∞ La participation aux frais d'organisation du pèlerinage, un chèche, un badge et un flambeau pour la procession mariale

CE PRIX NE COMPREND PAS

- ∞ Le transport A/R pour Lourdes, l'hébergement et les dîners à Lourdes (inscription possible pour le dîner du jeudi)
- ∞ Les dons et offrandes, les boissons ou extras, les frais personnels,
- ∞ L'assurance annulation, bagages, indemnité d'interruption de séjour, responsabilité civile voyageur
- ∞ L'assistance rapatriement et frais médicaux

ANNULATION DU FAIT DU PARTICIPANT

Date d'annulation	Frais d'annulation
Jusqu'à 30 jours avant le départ	30€ de frais
Entre 30 jours et le jour du départ	60€ de frais

Aucun problème financier ne doit vous empêcher de participer à ce pèlerinage. En cas de difficulté, en parler simplement au Père Stalla-Bourdillon : spep@sainte-clotilde.com

Mode de transport entre Paris et Lourdes (à titre indicatif)

Trains directs Paris-Montparnasse / Lourdes : 6h12 / 12h15 ou 8h19 / 14h22 ou 14h21 / 20h29

Avion Paris-Orly/ Tarbes –Lourdes : 9h10 / 10h25 ou 16h10 / 17h25 ou 20h20 / 21h35

Selon la région d'où vous venez, il est possible de coordonner un co-voiturage. Nous contacter mi-septembre