

CIRCUIT PRIVATIF MAGIES D'IRLANDE

8 jours / 7 nuits - Vols réguliers directs

Hôtels 3* et 4**** en Pension Complète avec Boissons**

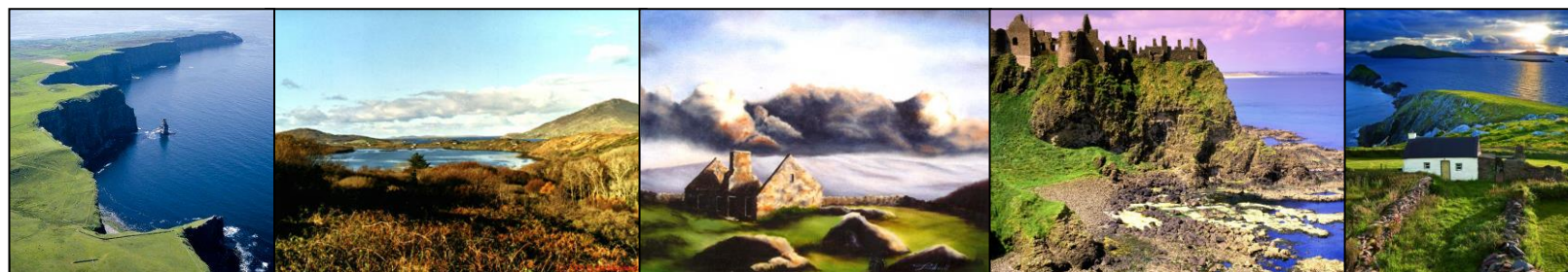
Visites guidées, Entrées, Croisière & Dégustations

~~1 315 €~~ 1 149 €



Monde de légendes qui abrite le peuple le plus chaleureux de la terre, l'Irlande est un kaléidoscope d'émotions, de sensations, d'émerveillements et de senteurs. Emotions des vieilles ballades irlandaises, dans les pubs arrosés de Guinness et de Paddy. Sensations, avec les vertigineuses falaises de Moher et les châteaux médiévaux. Émerveillements des paysages sublimes du Connemara, de l'Anneau du Kerry ou du Burren lunaire et énigmatique. Senteurs des chaumières, où flambe un feu de tourbe à l'abri des siècles...

Départ de PLOUBAZLANEC du 26/05 au 02/06/2020



JOUR 1 : PLOUBAZLANEC / NANTES → DUBLIN

Accueil de votre chauffeur. **Départ de PLOUBAZLANEC** en autocar privé vers l'aéroport. **Assistance** aux formalités d'enregistrement et embarquement. Décollage sur **vol régulier direct** à destination de Dublin. Arrivée à l'aéroport de Dublin et accueil de votre **guide francophone** qui restera avec vous **pendant toute la durée du circuit**. Transfert en **autocar privé** au centre de Dublin. **Visite panoramique de Dublin**. La ville de Dublin a été fondée il y a plus de mille ans, elle doit ses beaux édifices publics, ses rues larges et ses places élégantes au 11^{siècle}, âge d'or de la capitale.



Dîner et nuit à l'hôtel Louis Fitzgerald 4**** à Dublin ou similaire.

JOUR 2 : DUBLIN / GALWAY

Petit déjeuner irlandais.

Accueil de votre guide puis Vous allez visiter **Trinity College**, la plus ancienne université d'Irlande. Vous verrez aussi les fameux squares géorgiens de Merrion et Fitzwilliam. Arrêt devant la cathédrale de St Patrick, dont le fameux auteur Jonathan Swift fut le doyen au 17^{ème} siècle.

Déjeuner Pub.

Puis route vers le Connemara et Galway en traversant l'Irlande via Athlone et la région des lacs. **Visite du site monastique de Clonmacnoise**. Si le temps le permet, rapide tour de Galway, la capitale du Connemara, avec en particulier Spanish Arch, l'ancienne porte de la ville, Eyre Square, Shop Street... Galway est tout le contraire d'une ville du nord. Il est très agréable de flâner dans ses rues pleines d'une foule affairée sortant d'une galerie marchande pour entrer dans une autre.

Dîner et nuit à l'hôtel Clare Galway 3*** ou similaire.

JOUR 3 : LE CONNEMARA

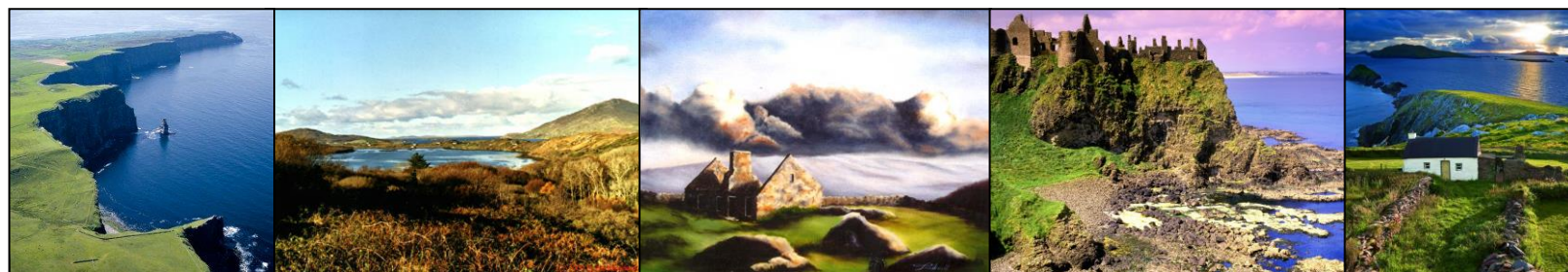


Petit déjeuner irlandais à l'hôtel.

Départ pour une excursion de la **journée dans le Connemara** qui est la partie la plus sauvage de l'Irlande. Le Connemara - une région rendue célèbre par la chanson de Michel Sardou "les lacs du Connemara" et par de nombreux films tels que "Le taxi Mauve" - est d'une beauté sauvage unique, peuplée de troupeaux de moutons et parsemée de centaines de petits lacs.

Déjeuner au restaurant en cours de route

Continuation de la visite : Devant les yeux s'étend un paysage composé de murets de pierre, de minuscules fermes, des cottages aux toits de chaume isolés et de collines couvertes de bruyère.



JOUR 3 : LE CONNEMARA (suite)

Visite d'une **Saumonerie** avec **dégustation accompagnée d'un verre de vin**. Vous serez reçus par le propriétaire d'une fumerie artisanale de saumon, située au bord de la mer dans un cadre naturel magnifique. Après vous avoir expliqué les différentes étapes de transformation de ce poisson (salage, fumaison...), il vous proposera une dégustation de ce produit devenu bien rare. Arrêt devant l'**Abbaye de Kylemore** qui abrite un internat de jeunes filles dirigé par une communauté de sœurs bénédictines.

Retour à votre hôtel. **Dîner et nuit à l'hôtel Clare Galway 3*** ou similaire.**

JOUR 4 : LE BURREN / LES FALAISES DE MOHER / COMTE DU KERRY

Petit déjeuner irlandais à votre hôtel.

Départ à travers le comté de Clare pour la **région du Burren**. Le Burren est une vaste région désertique aux paysages lunaires, constituée d'un massif calcaire où règnent pierres et roches. Aucun arbre n'y pousse, aucune terre ne recouvre la pierre, tout est absolument nu. Le Burren est également un vrai paradis pour le botaniste et le géologue (certaines formations rocheuses datent de plusieurs millénaires, avec de très nombreux vestiges préhistoriques). Un spectacle fascinant.

Croisière aux falaises de Moher. Les Falaises s'élèvent à plus de 200m au-dessus de l'Atlantique et font partie des falaises les plus hautes d'Europe. Leur grandeur et leur beauté sont d'autant plus impressionnantes vu de la mer. La croisière vous



emmènera à la découverte des 8km de côte: c'est une expérience enrichissante, surprenante et originale dont vous ne trouverez pas d'équivalent sur la terre ferme ! **Déjeuner au restaurant** en cours de route.

Route ensuite vers le comte de Kerry. Puis découverte du **charmant village d'Adare** aux maisons colorées.

Dîner et nuit à l'hôtel Bally Roe Heights 3*** ou similaire dans la région du Kerry.

JOUR 5 : PENINSULE DE DINGLE

Petit déjeuner irlandais à votre hôtel

Départ pour la journée à la découverte de l'un des paysages les plus spectaculaires d'Irlande : la **Péninsule de DINGLE**. Cette région est réputée pour la route panoramique qui longe son littoral offrant des vues époustouflantes sur l'Océan Atlantique, ses monuments préhistoriques et ceux du début de l'ère chrétienne, ses petits villages où l'on parle encore le gaélique et ses kilomètres de haies de fuschias. Cette route vous conduira le long de plages de sable, telles que celle d'Inch où fut filmé "La Fille de Ryan", jusqu'au joli petit port de pêche de Dingle, renommé pour ses fameux restaurants de fruits de mer. Elle continue ensuite jusqu'au promontoire de Sleat Head à l'extrémité occidentale de l'Europe.



JOUR 5 : PENINSULE DE DINGLE (suite)

Déjeuner en cours d'excursion.

Sur la route, vous visiterez l'**église de Kilmalkedar**. Kilmalkedar est un spectaculaire site ecclésiastique datant du VII^e siècle trouvé à 8 km de Dingle dans le comté de Kerry. Parmi les ruines du site, les visiteurs pourront admirer notamment l'église bâtie au 12^{ème} siècle.

Retour à l'hôtel en fin de journée.

Dîner et nuit dans la région du Kerry.

JOUR 6 : L'ANNEAU DU KERRY / CORK



Petit déjeuner irlandais à hôtel.

Départ pour une excursion de la **journée dans l'Anneau du Kerry**. Beaucoup plus hospitalier que le Burren et le Connemara, Iveragh ou l'Anneau du Kerry est le plus célèbre paysage d'Irlande. Excursion tout le long de la côte, avec de superbes points de vue sur l'Océan Atlantique, en passant par les villages de Killorglin, Glenbeigh et Cahirciveen.

Déjeuner au restaurant en cours de route.

Continuation de l'excursion en passant par **Waterville** près de Lough Currane et Sneem dont les maisons sont célèbres pour leurs couleurs particulièrement vives. La végétation est luxuriante et l'on découvre sous ces latitudes des eucalyptus, des aloès et des rhododendrons géants.

Visite également du **parc national de Killarney**, immense parc avec jardins, forêts et lacs ; Arrêt devant le **manoir de Muckross House** (plus de visite intérieure pour les groupes). Si le temps le permet, arrêt également à la **cascade de Torc** de 30 mètres de hauteur, avec un splendide point de vue sur les lacs de l'anneau du Kerry.

Retour à votre hôtel. **Dîner et nuit** dans la région de Cork.



JOUR 7 : CHATEAU DE BLARNEY / CORK / CARLOW / DUBLIN

Petit déjeuner irlandais à votre hôtel.

Ce matin, visite du **château de Blarney**

Situé dans le village de Blarney, à 8 km de la ville de Cork, le château de Blarney attire des visiteurs de partout dans le monde. Ancienne forteresse des McCarthy, seigneurs de Muskerry, il est l'un des plus anciens châteaux historiques d'Irlande, et une des forteresses les plus fortes de la région de Munster. Construit en 1446, le château de Blarney est célèbre pour sa Pierre de Blarney, La légendaire Pierre de l'Eloquence est traditionnellement considérée avoir le pouvoir d'accorder le don de l'éloquence à qui l'embrasse. De nombreuses légendes racontent l'histoire de la pierre, embrassez-la et découvrez la vérité derrière la légende. Les jardins du château, couvrant 60 acres de terre, sont en constante évolution et, au cours des dernières années, un jardin d'eau, un jardin de fougères et un jardin de poison ont été développés et sont tous ouverts aux visiteurs.

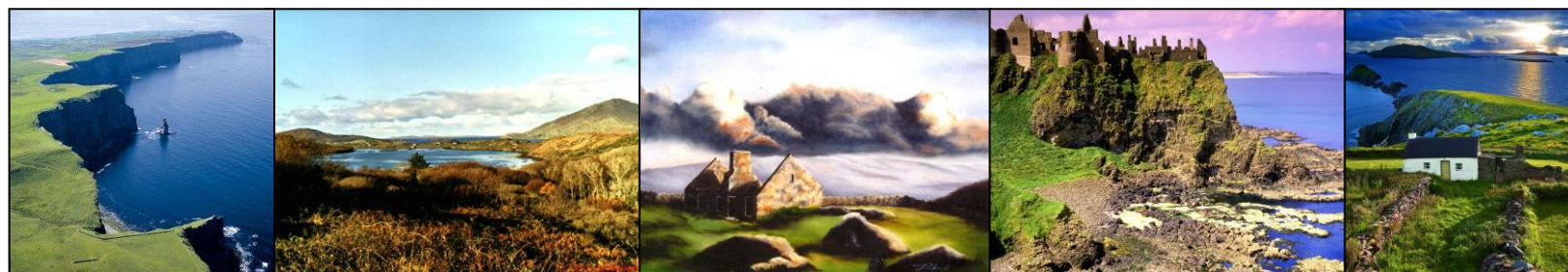
Visite panoramique de la ville de Cork, la deuxième ville de la République irlandaise, l'University College, l'église Sainte Anne Shadow, la rue principale très vivante Patrick Street, les quais le long du fleuve Lee, les entrepôts désaffectés.

Port viking installé sur un îlot à l'embouchure de la belle vallée de la Lee, Cork est installé sur les deux versants de la vallée et s'est allongé entre les bras de la rivière pour devenir un grand port de l'Irlande.

Déjeuner Pub en cours de route.

Route pour Dublin en passant par **Carlow**, une belle région de terres cultivées et vous longerez la Barrow, véritable paradis pour la pêche à la truite.

Dîner et nuit dans la région de Dublin.



JOUR 8 : DISTILLERIE JAMESON / DUBLIN → NANTES / PLOUBAZLANEC

Petit-déjeuner à l'hôtel.

Visite de l'ancienne Distillerie Jameson.

Enfin, une des visites incontournables à Dublin reste quand même l'ancien entrepôt à orge de la Distillerie Jameson reconverti en musée. Au cours de la visite, tous les secrets de la distillation du Whiskey Irlandais vous seront révélés, la dernière étape étant la **dégustation d'un whiskey irlandais**.

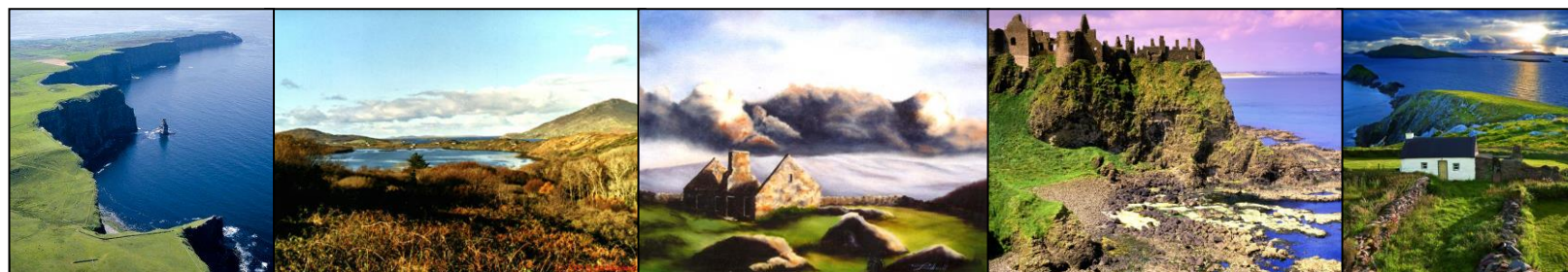
Fin de journée libre selon les horaires de vol pour une découverte personnelle, le shopping ou une visite optionnelle (voir ci-joint).

Transfert en autocar privé à l'aéroport de Dublin. **Assistance** aux formalités d'enregistrement et embarquement.

Décollage sur **vol régulier direct** à destination de NANTES.

Accueil de votre chauffeur. **Retour à PLOUBAZLANEC** en autocar privé.





OPTIONS SOIREEES

DINER SPECTACLE MERRY PLOUGHBOYS, €62.00 par personne (au lieu de dîner à l'hôtel)

Voilà une agréable façon de passer une nuit irlandaise ! Situé en dehors du centre-ville de Dublin, la soirée au Merry Ploughboys vous propose un spectacle avec buffet et musique, chansons et danses traditionnelles. La qualité artistique du spectacle est magnifique. Il est accompagné d'une cuisine de qualité et de musique irlandaise chantée par un groupe irlandais, « les merry ploughboys » qui sont les artistes locaux. Le tout sera agrémenté de quelques pas de danses irlandaises. C'est une expérience inoubliable.

SPECTACLE MERRY PLOUGHBOYS, €30.00 par personne

Voilà une agréable façon de passer une nuit irlandaise ! Situé en dehors du centre-ville de Dublin, la soirée au Merry Ploughboys vous propose un spectacle avec musique, chansons et danses traditionnelles. La qualité artistique du spectacle est magnifique. Il est accompagné de musique irlandaise chantée par un groupe irlandais, « les merry ploughboys » qui sont les artistes locaux. Le tout sera agrémenté de quelques pas de danses irlandaises. C'est une expérience inoubliable.

ABBEY TAVERN € 62.00 PAR PERSONNE (au lieu de dîner a l'hôtel)

L'Abbey Tavern vous accueille pour découvrir la "soirée traditionnelle Irlandaise" où les chanteurs et musiciens de l'Abbey Tavern connus à travers le monde offrent une vive performance musicale, de chansons et de danses Irlandaises. Cette soirée se produit depuis les années 60 à Howth. Avant que l'animation ne commence, un dîner typique Irlandais, incluant un Irish coffee, est servi. Le dîner commence à 19 :30, la représentation à 20 :30 et se termine à 22:15.

SOIREE TRADITIONNELLE A L'ANCIENNE DISTILLERIE DE LA JAMESON

€ 72.00 par personne (au lieu de dîner à l'hôtel)

Voici une soirée réunissant tous les ingrédients d'une soirée Irlandaise par excellence ! L'ancienne distillerie du Jameson se situe au cœur du quartier de Smithfield l'un des quartiers historiques de Dublin. Un mini film de 11 minutes vous apprendra tout ce que vous devez savoir sur l'histoire du Whisky irlandais. Un guide vous emmènera ensuite faire une visite de la distillerie et vous expliquera les différentes étapes de son élaboration : la Germination, la fermentation, la distillation et la mise en bouteille. La visite se terminera dans le bar Jameson où 4 volontaires feront une dégustation de whisky parmi lesquels seront sélectionnés 5 marques de whisky irlandais, une marque de bourbon et une de scotch. Ces volontaires seront récompensés par un diplôme « official Irish Whisky tasters ». Chaque membre du groupe aura ensuite droit à un verre de Whisky. Tout le monde sera ensuite invité à s'installer et le dîner sera servi !

DINER ET ENTREE AU COURSES DE LEVRIERS

De €71.00 p.p. à €91.00 p.p. (prix variant selon le menu) Mercredi/Jeudi/Vendredi et Samedi soirs. L'entrée inclut : l'admission aux courses de lévriers, le menu, brochure sur la course et la possibilité d'accéder aux installations.

**Pour l'ensemble de ces options, Transferts en autocar et guide inclus
et calculés sur une base de 30 participants.**



*Transgallia, avec ses 70 ans d'expérience
est membre du plus important réseau d'agences de voyages en France,
et allie à la fois un service de proximité
et un pouvoir de négociation tarifaire d'une dimension internationale*

CIRCUIT PRIVATIF MAGIES D'IRLANDE

CE PRIX COMPREND :

- Transferts PLOUBAZLANEC / Aéroport / PLOUBAZLANEC en autocar privatif
- Assistance aux formalités
- Transport aérien A/R au départ de NANTES sur vols réguliers directs
- Taxes aéroport et hausse carburant : **ferme et définitif**
- Frais de bagages à main et en soute
- Frais de dossier : 15 € OFFERTS
- Transferts en autocar : Aéroport / Hôtel / Aéroport
- Hébergement dans les hôtels 3*** et 4**** mentionnés ou similaire base chambre double
- Pension complète du dîner du 1er jour au petit-déjeuner du dernier jour
- Eau comprise lors des repas
- Thé ou café inclus aux déjeuners et dîners
- Transport en autocar Grand Tourisme selon programme
- Services d'une guide francophone pendant tout le circuit
- Excursions, entrées, croisière et dégustations mentionnées au programme
- Assistance locale 24h/24, 7j/7
- Taxes locales et services
- Garantie financière A.P.S.T
- Documents de voyage
- Assurances Assistance, Rapatriement : OFFERTES
- Une gratuité sur la base de 25 participants payants

CE PRIX NE COMPREND PAS :

- Chambre individuelle : 185 €
- Autres boissons, dépenses à caractère personnel et pourboires
- Assurances Multirisques Annulation Toutes Causes et Bagages : 3%

*Tarif calculé sur une base de 30 participants en circuit privatif
Supplément de 47 € par personne pour une base de 25 participants
Supplément de 106 € par personne pour une base de 20 participants*

Estimations tarifaires sous réserves de modifications ultérieures et à reconfirmer auprès de notre service lors de votre positionnement d'option et de votre confirmation.

