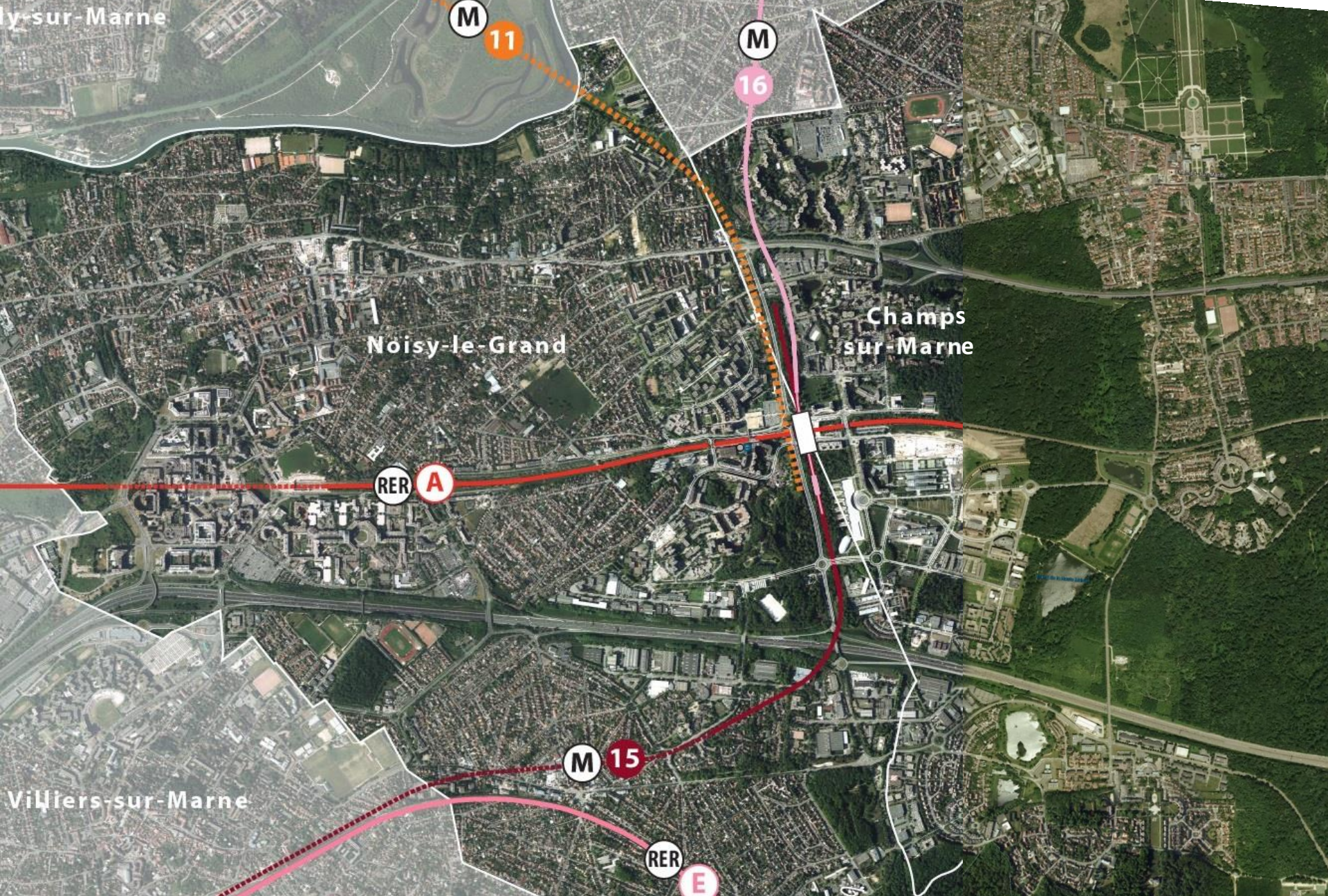


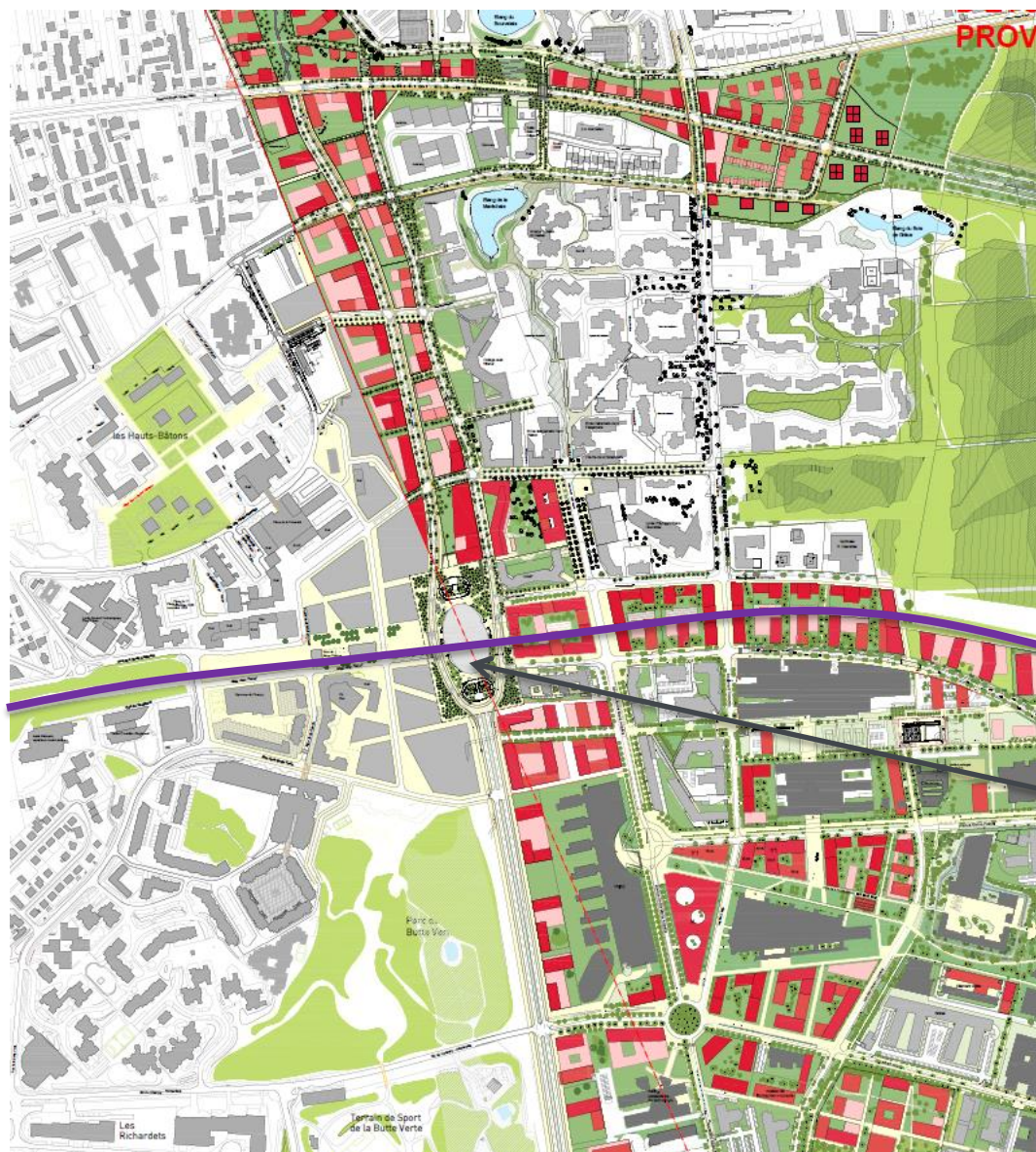


3.

La gare de Noisy-Champs



Un paysage urbain remodelé en profondeur



RER A

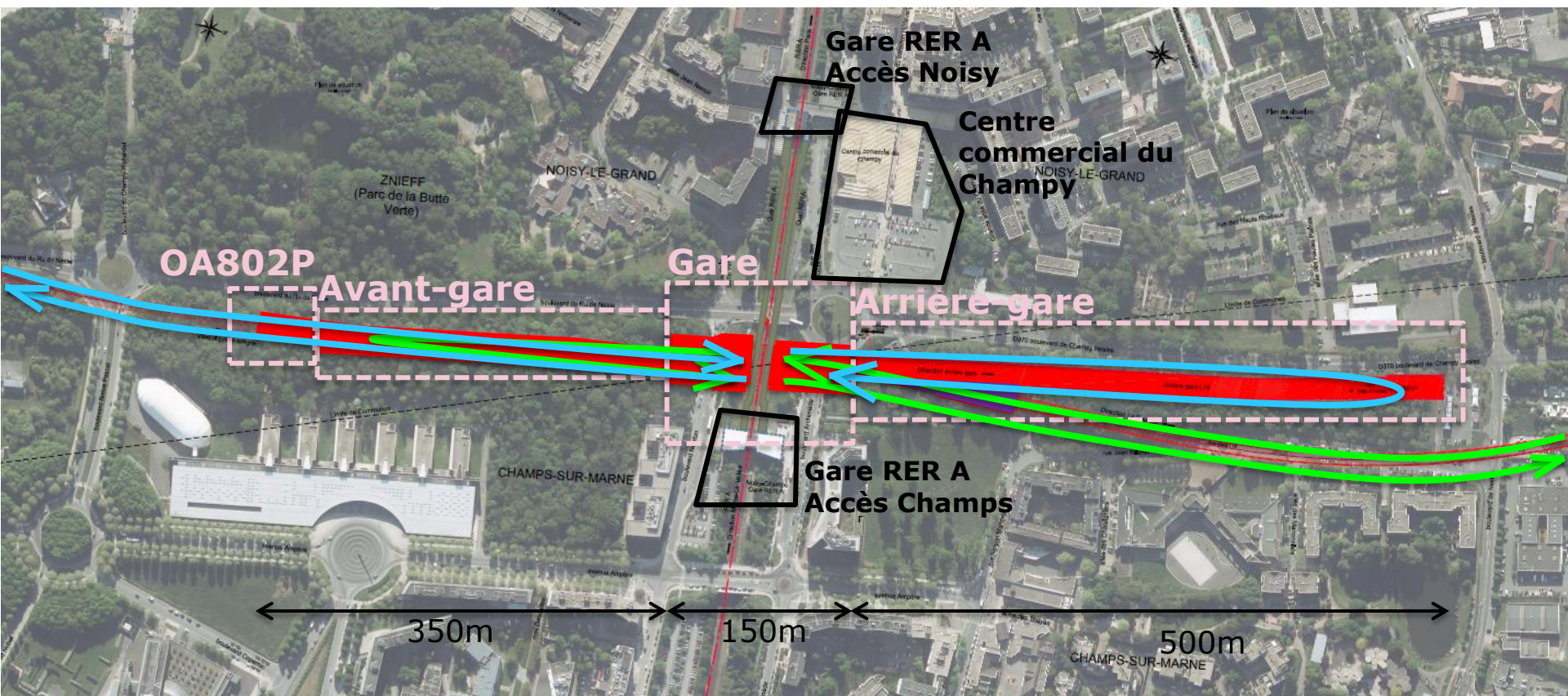
La place de la future gare GPE

C1

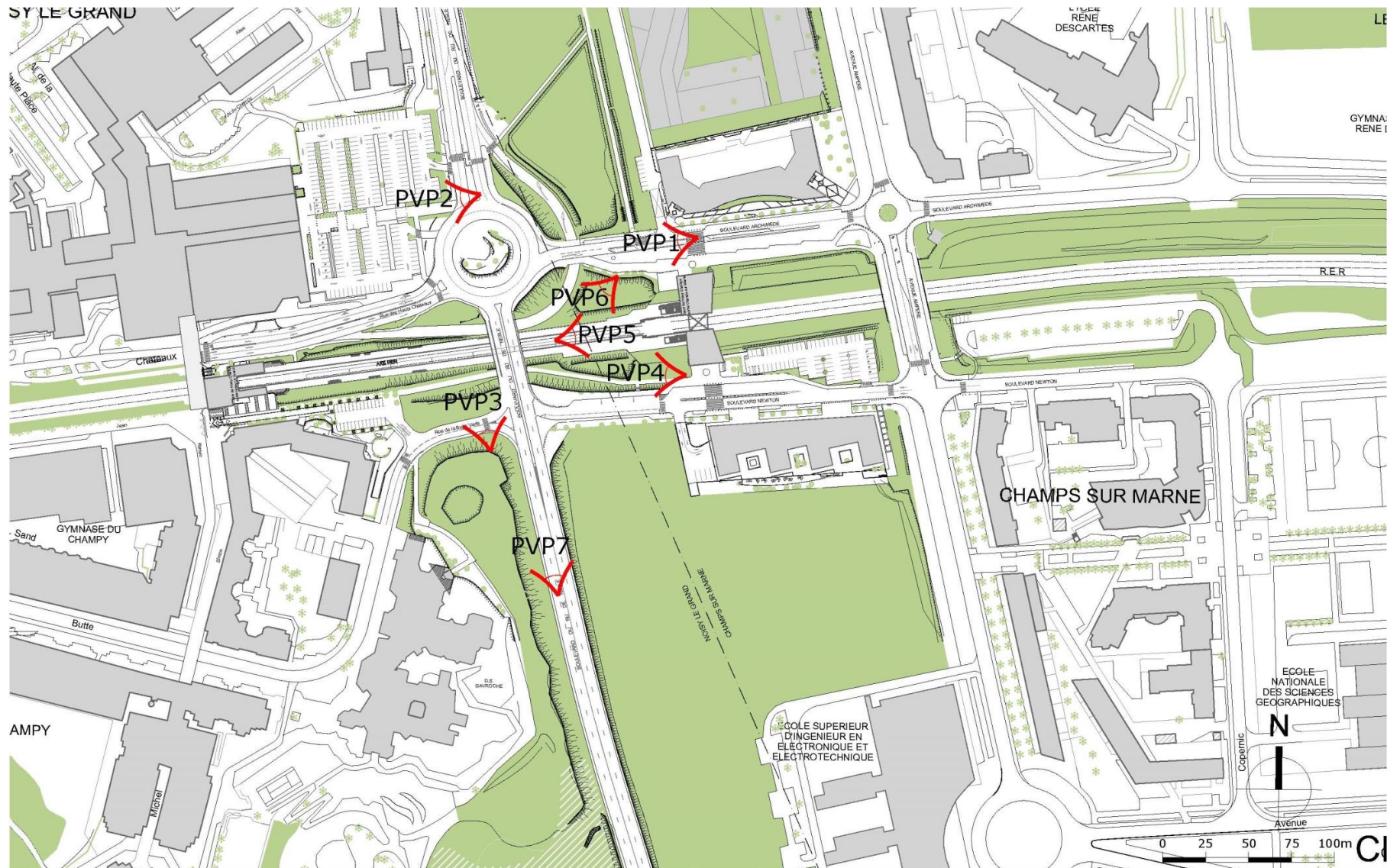
CONFIDENTIALITÉ

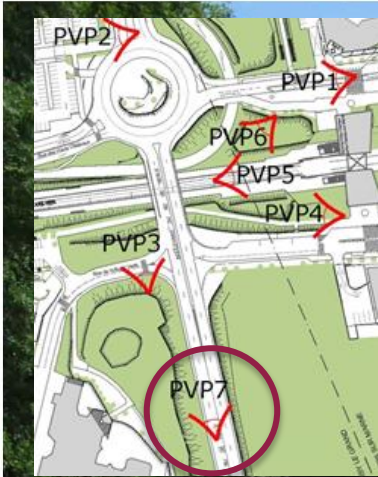
Les ouvrages d'infrastructure à NCH

Nord →



VUES DU SITE





Paysage Lointain

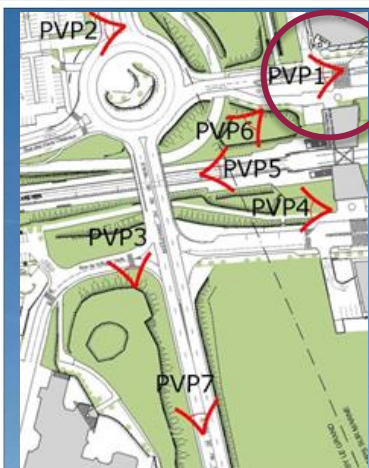
GARE DE NOISY CHAMPS

PERMIS DE CONSTRUIRE

PC6 - Insertion dans l'environnement-PVP7

Code_GED :
Code_GED :

Nom du fichier :
PC6-Insertion Dans l'Environnement.docx



Environnement Proche

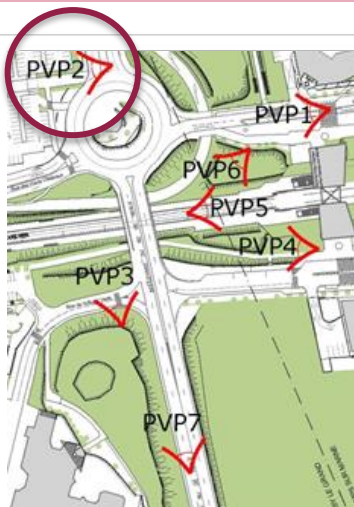
GARE DE NOISY CHAMPS

PERMIS DE CONSTRUIRE

PC7- Environnement proche- photo PVP1

Code GED :
Code_GED

Nom du fichier :
PC7-Environnement Proche.dwg



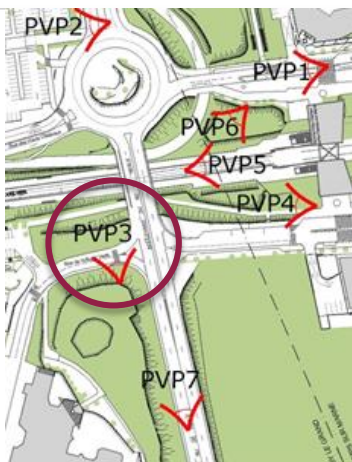
GARE DE NOISY CHAMPS

PERMIS DE CONSTRUIRE

PC7- Environnement proche-photo PVP2

Code_GED :
Code_GED

Nom du fichier :
PC7-Environnement Proche.dwg





GARE DE NOISY CHAMPS

PERMIS DE CONSTRUIRE

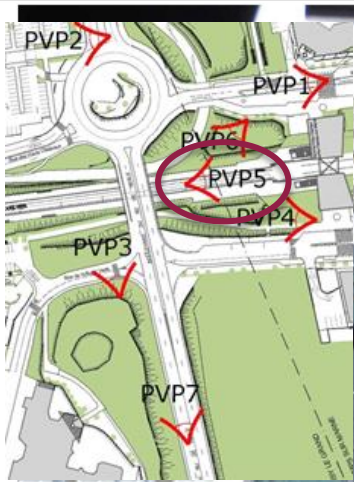
PC7- Environnement proche-photo PVP4

Code GED :

Code_GED

Nom du fichier :

PC7-Environnement_Proche.dwg



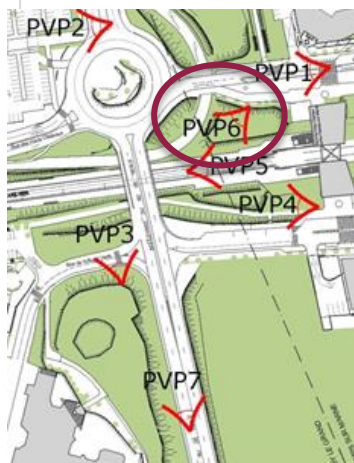
GARE DE NOISY CHAMPS

PERMIS DE CONSTRUIRE

PC7- Environnement proche-photo PVP5

Code CED : Code_GED

Nom du fichier : PCI-Environnement Proche.dwg



GARE DE NOISY CHAMPS

PERMIS DE CONSTRUIRE

PC7- Environnement proche-photo PVP6

Code_CED :
Code_GED :

Nom du fichier :
PCI-Environnement Proche.jpg