

TAILLE 38

FOURNITURES

- 1,50 m de voile de coton en 1 m de large
- 3 m de lacet en forme de tresse fine (Mokuba)
- Fil

CONSEIL

Dès que vous avez découpé vos morceaux de lacet, «bloquez» leurs extrémités en faisant quelques points serrés ou en faisant un petit nœud.

COUPE

Dessinez le patron en agrandissant les trois schémas ci-dessous.

Taillez 1 devant et 1 dos «au pli», puis 2 manches, en ajoutant 1 cm de couture et d'ourlet.

Coupez 2 morceaux de lacet de 80 cm pour les poignets et gardez le reste pour l'encolure.

Incisez la fente du milieu devant (23 cm depuis le haut).

RÉALISATION

Passez 2 fils de fronces en bas des manches, à 12 cm du bord, en commençant et en arrêtant à 3 cm des côtés.

Froncez régulièrement sur 20 cm. Epinglez le milieu d'un lacet sur le milieu des fronces.

Piquez sur le lacet, à points droits, du début à la fin des fronces. Otez les fils de fronces.

Fermez les manches et piquez les côtés de la blouse. Surfilez les coutures ensemble.

Piquez les manches dans les emmanchures et surfilez les coutures ensemble.

Faites un petit cran horizontal de 5 mm en bas de la fente devant. Rentrez et piquez un double ourlet de 5 mm sur les bords de la fente, sur le bord de l'encolure et en bas des manches.

Pliez le devant de la blouse verticalement, end. contre end., et piquez une petite pince dans le prolongement du bas de la fente.

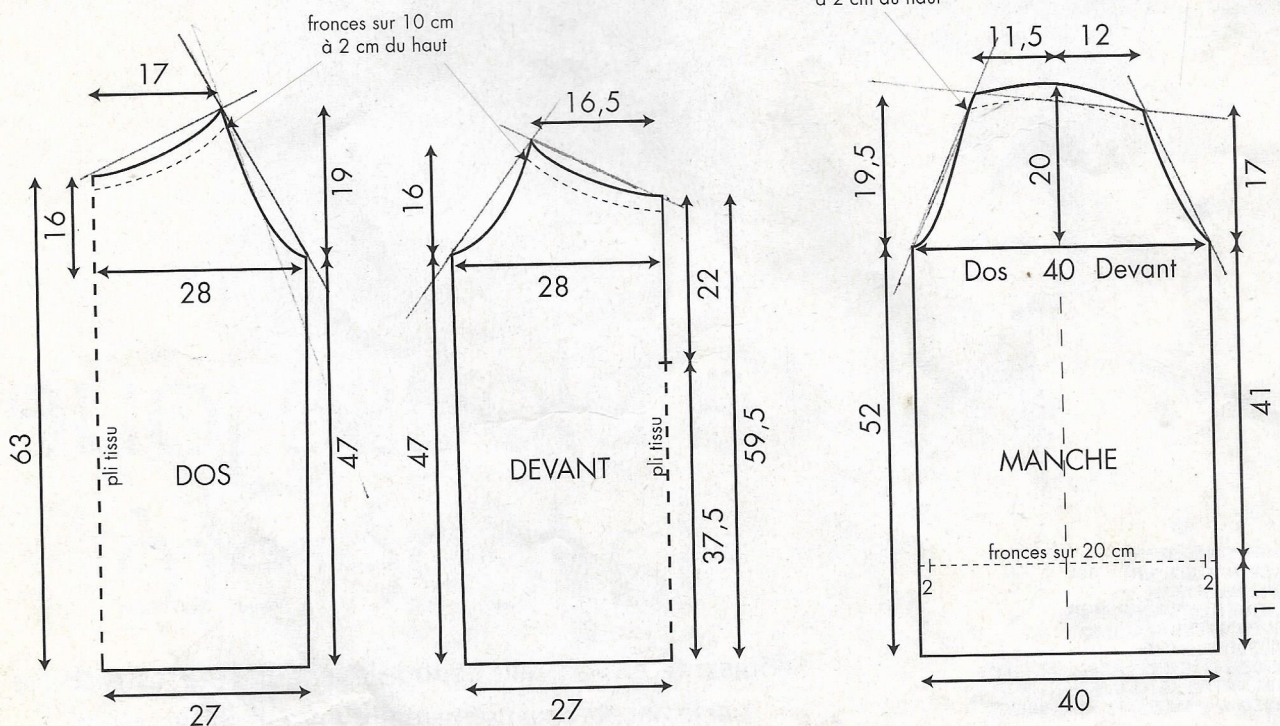
Passez, sur l'end., 2 fils de fronces tout le long de l'encolure, à 2 cm du bord.

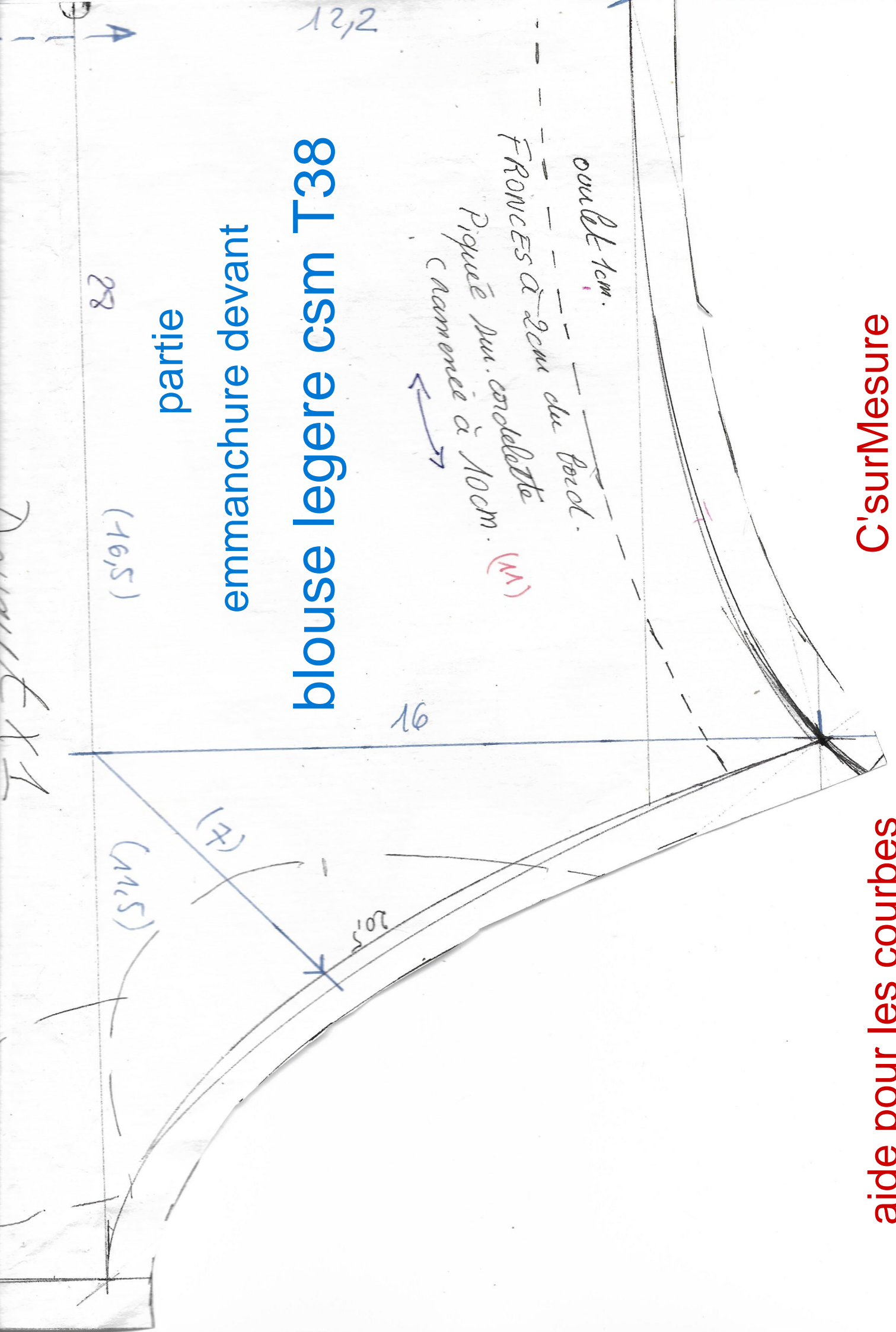
Tirez les fils de fronces pour ramener chaque devant sur 10 cm, le dos sur 20 cm et les manches sur 14 cm.

Epinglez le milieu du lacet d'encolure sur les fils de fronces, au milieu dos. Piquez le lacet sur l'endroit, au point droit, d'un bord devant à l'autre, en répartissant les fronces en dessous. Otez les fils de fronces.



Schémas en taille 38, coutures et ourlets non compris





C'surMesure

aide pour les courbes

16

aide pour les courbes
C'surMesure

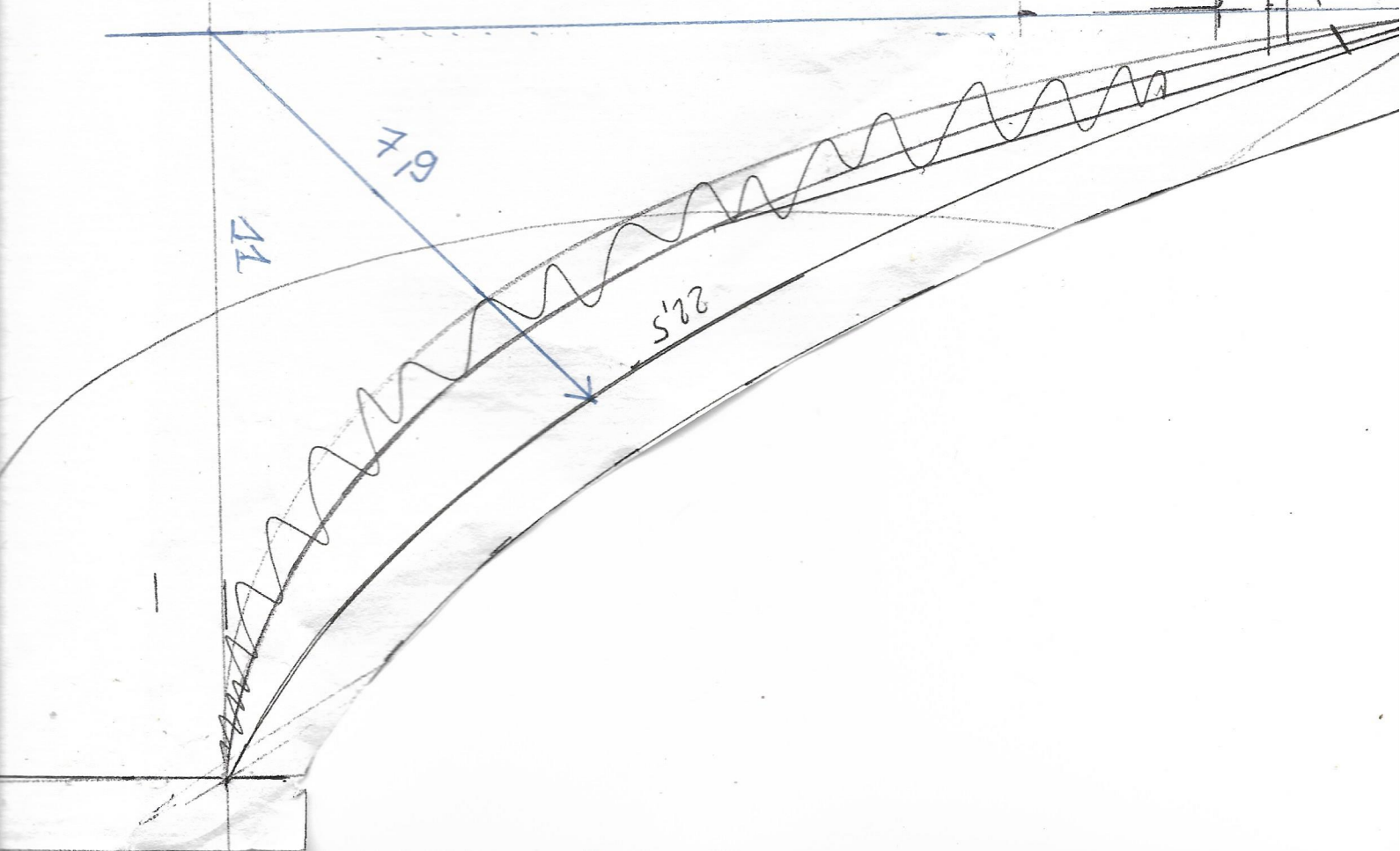
partie emmanchure dos

blouse legere csm T38

FRONCES à la main
à 2cm du bord
par 10cm

17

19



21,5

partie
Manche dos

aide pour les courbes
C'surMesure

blouse legere csm T38

Dos

20,3

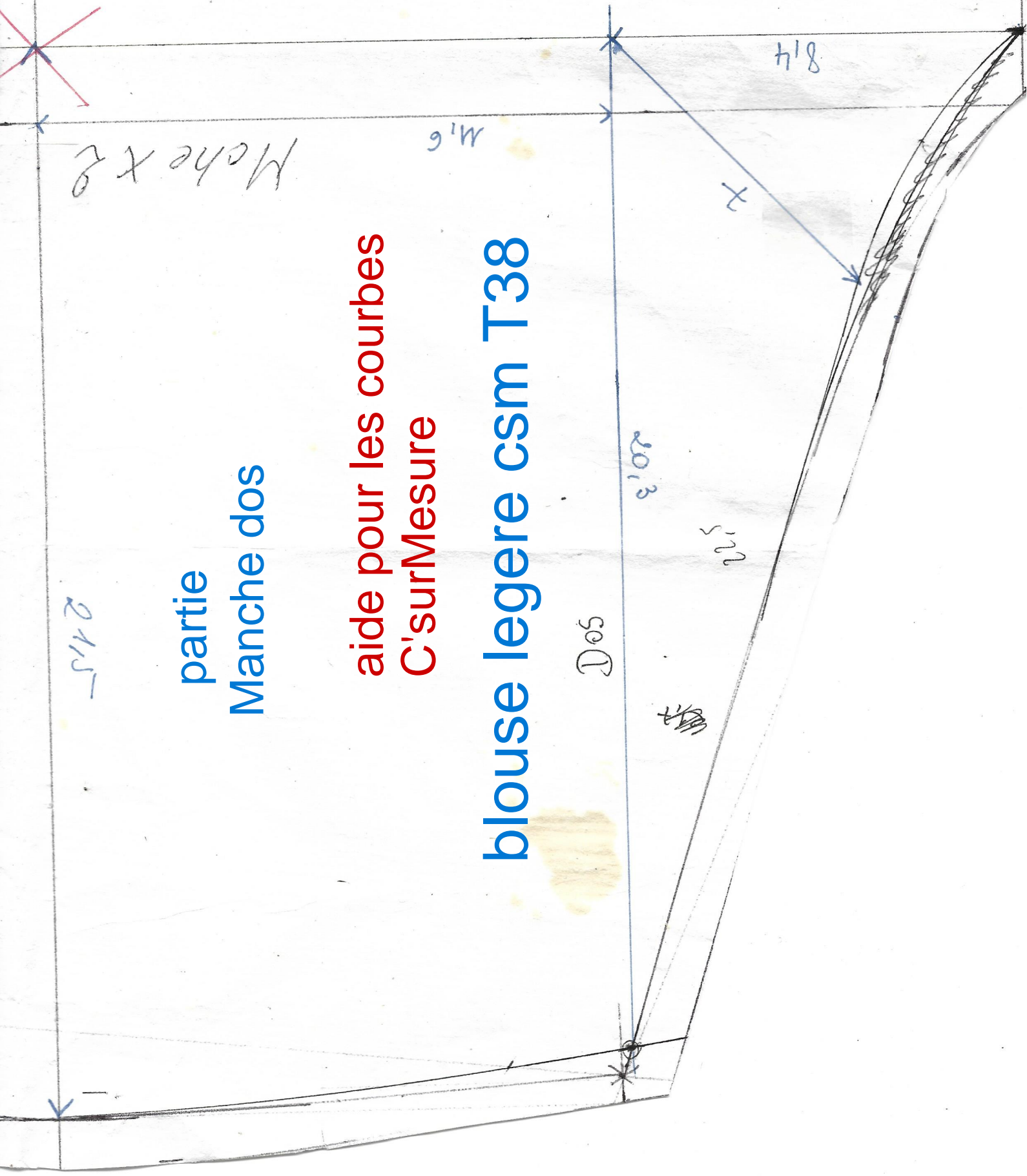
22,2

8,4

x

M,6

Manche x 2

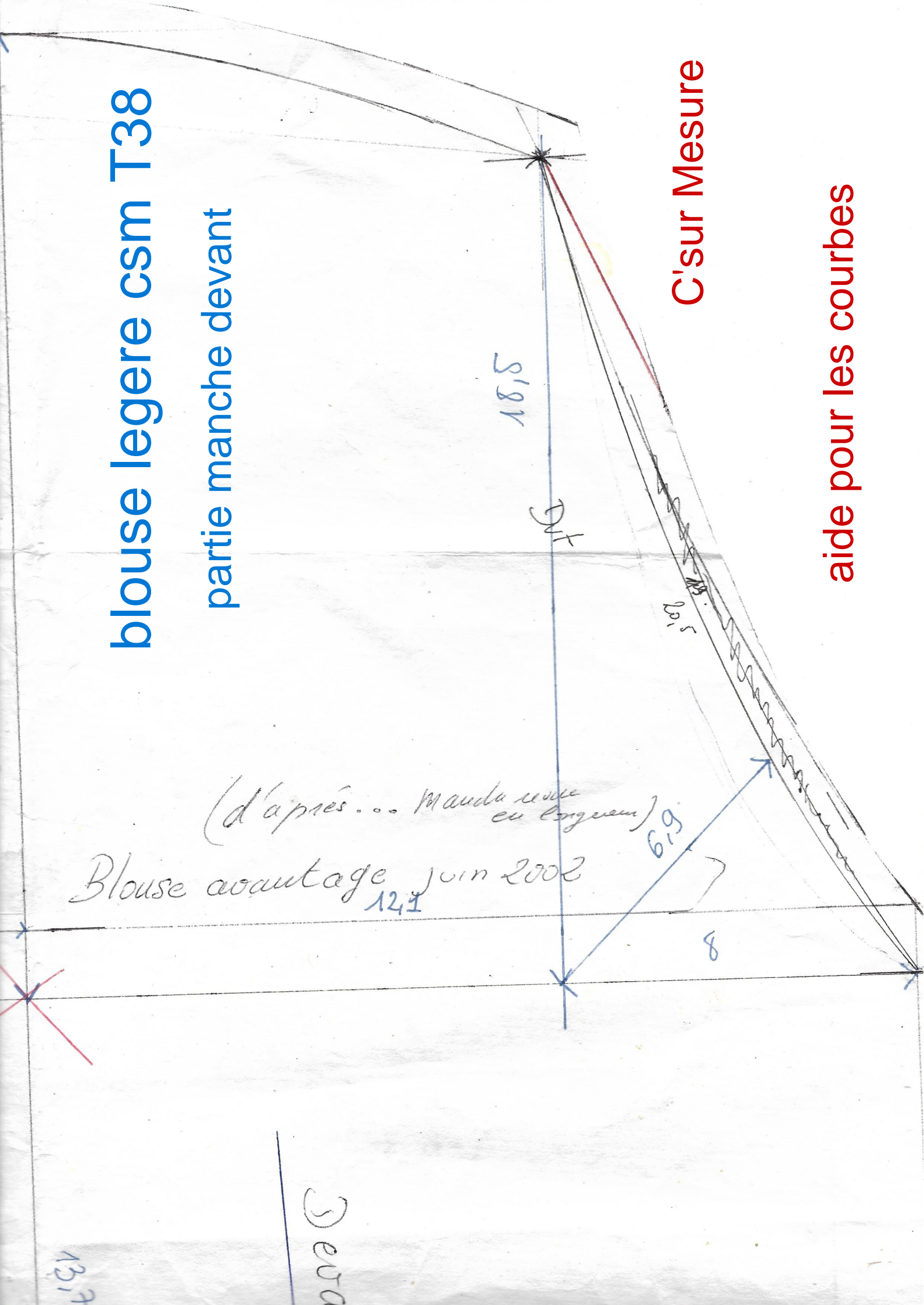


blouse legere csm T38

partie manche devant

C'sur Mesure

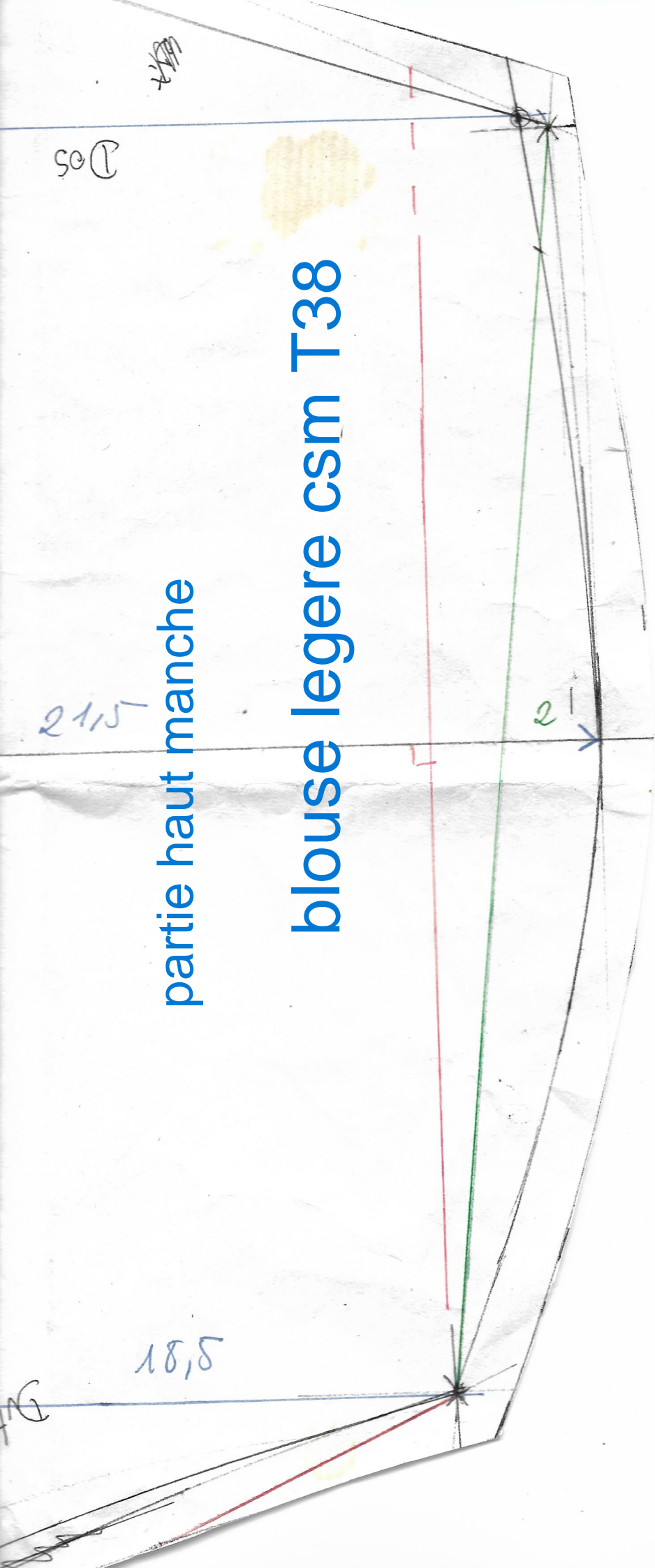
aide pour les courbes



Blouse avantage juin 2002
(d'après... Mauda revue en longueur)

13,7

3eva



partie haut manche

blouse legere csm T38

aide pour les courbes

C'surMesure