

CANTON
Sillé
le-Guillaume

Dylan
BENAUD



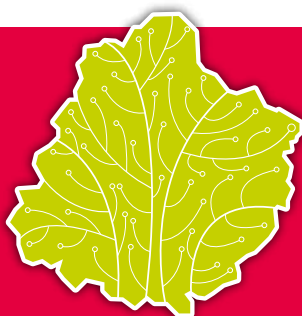
Sandrine
GUIARD

Lea
DUVAL



Jean-Louis
CLÉMENT

Engagement, transparence, proximité, disponibilité



RASSEMBLEMENT
LA SARTHE A GAUCHE !



ILS NOUS SOUTIENNENT



En apportant votre soutien fort à Lea et Dylan au premier tour vous avez marqué un intérêt soutenu pour un renouvellement. Femme et Homme de terrain attachés à la proximité, ils sauront demain apporter du renouvellement au département de la Sarthe dans un projet plus innovant, plus solidaire et plus vert. Face à une majorité départementale à bout de souffle et à court d'idées, Lea et Dylan sauront demain porter les aspirations du canton au département. Transformons l'essai, dimanche aucune voix ne doit leur manquer !

Thierry Cozic
Sénateur de la Sarthe



J'apporte tout mon soutien à Lea et Dylan, candidats sur un territoire que je connais particulièrement bien. Accompagnés par Sandrine et Jean-Louis, ils vivent tous les quatre sur le canton de Sillé. Je leur fais entièrement confiance pour défendre et appliquer les valeurs qui sont les nôtres : l'écoute, la proximité et la solidarité. Je sais qu'ils seront proches des citoyens du canton, que leur présence auprès d'eux sera infaillible. Ils ont des convictions que je partage et une très forte envie d'entendre les préoccupations de chacun d'entre vous. Si vous leur accordez votre confiance dimanche prochain vous aurez des conseillers départementaux attentifs, disponibles et proches de vous.

Françoise DUBOIS
ancienne députée de la Sarthe



Madame, Monsieur,

Dimanche dernier, vous avez été très nombreuses et nombreux à nous accorder votre confiance en nous plaçant en tête des candidats de gauche, nous vous en remercions.

Ce résultat marque le soutien à l'équipe jeune, dynamique et pleinement engagée que nous représentons, et au projet solidaire et innovant que nous portons.

Votre soutien et votre mobilisation du 1^{er} tour doivent s'exprimer encore plus fortement dimanche prochain pour confirmer votre volonté de changement dans notre canton et notre département.

Face aux difficultés économiques, sociales, et en raison de la crise sanitaire, les départements vont jouer un rôle plus important que jamais. Au deuxième tour, nous vous invitons à faire le choix de la justice, de l'efficacité et de la sincérité.

Nous proposons un programme clair pour le département de la Sarthe, décliné à travers des propositions concrètes pour notre canton : politique d'insertion, défense des services publics, soutien aux collèges et aux associations, préservation de l'environnement et accompagnement des personnes âgées et/ou en situation de handicap.

Les gens qui nous connaissent le savent, avec nous vous pourrez compter sur des élus au service de tous dans l'intérêt général de ce canton.

Le 27 juin, donnez-nous les moyens d'agir.

Chaque voix compte, venez voter et faites voter !

Ensemble pour le canton de Sillé-le-Guillaume, Osons la Sarthe à Gauche

Dylan BENAUD

Lea DUVAL

Je soutiens pleinement la candidature de Dylan et Lea qui sont deux personnalités proches de vous et investis dans votre canton pour défendre vos intérêts au département. Le 27 juin mobilisez-vous pour eux.

Stéphane Le Foll
Maire du Mans,
Président de Le Mans Métropole

@duvalbenaud

**POUR QUE VOS PROJETS ET NOTRE CANTON
SOIENT DÉFENDUS EFFICACEMENT ET DURABLEMENT
NOUS SOLLICITONS VOTRE CONFIANCE LE 27 JUIN PROCHAIN.**