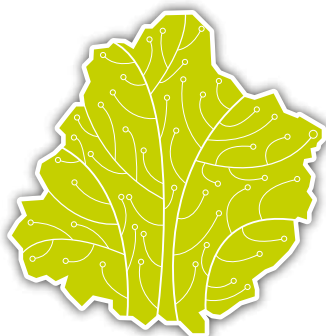


CANTON de
Saint Calais

Vibraye
Montmirail
Bouloire



PSONS
LA SARTHE A GAUCHE !



Ensemble
pour construire
un Département

- + **Solidaire**
- + **Innovant**
- + **Vert**

Nos **72 propositions**
pour la Sarthe :



www.la-sarthe-a-gauche.com

Madame, Monsieur,

Les 20 et 27 juin vous élirez vos conseillers départementaux pour les six prochaines années. Accompagnés d'Arlette Tabaran et de Christophe Massé remplaçants, nous voulons représenter ce canton.

Forts de nos diverses expériences électorales, nous connaissons ce canton dans tous ses aspects rural et urbain.

Convaincus de la richesse de ce territoire et de ses habitants, nous voulons construire un canton qui vous ressemble. Nous voulons élaborer avec vous et les associations des projets novateurs pour favoriser les solidarités, la qualité de vie et un environnement préservé. Et parce que nous faisons confiance aux élus locaux, nous souhaitons mettre en place des contrats territoriaux pour soutenir les projets des communes dans leur communauté de communes.

Pour cela l'écoute et la concertation seront au cœur de nos actions pour apporter à chacun de vous la réponse la plus adaptée.

Le but de cette élection est de choisir des élus capables de susciter, d'accompagner et de défendre les projets du canton pour une Sarthe plus solidaire, plus innovante, plus verte.

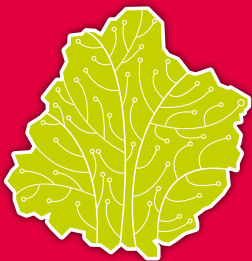
Dès le premier tour, vous ferez le choix d'une alternative de gauche, d'une majorité expérimentée et renouvelée.

Muriel CABARET

Jean-Marie JANVIER

Soutenus par Michel Letellier et Jacky Breton, anciens conseillers départementaux, Jocelyne Assé-Rottier adjointe au maire de Bouloire, Stéphane Le Foll, Maire du Mans, Président de Le Mans Métropole, Président du Pays du Mans, Thierry Cozic, Sénateur de la Sarthe.





QSONS
LA SARTHE A GAUCHE !

Pour toutes ces missions, nous devons assurer des services publics de qualité, rapprocher les services du département des habitants du canton avec des solutions innovantes de mobilité, de lieux polyvalents de services.

Consulter notre projet sur :
www.la-sarthe-a-gauche.com



Notre méthode, dialogue et proximité

Conseillers départementaux, nous nous engageons à :

Vous écouter :

nous tiendrons une permanence régulière dans chaque commune

Vous associer :

nous créerons un conseil cantonal pour débattre de ce qui fait la vie du canton

Vous représenter :

nous serons le relais de vos projets dans les réunions et conseils départementaux

+ Solidaire

Assurer l'égalité d'accès aux **soins** en favorisant l'installation de nouveaux professionnels de santé, en développant des équipes mobiles au besoin.

Favoriser le **maintien à domicile** des personnes âgées : versement facilité de l'Allocation Personnes Agées, l'adaptation des logements, l'amélioration des modalités d'intervention des aides ménagères et aides-soignantes, premières de cordée.

Soutenir les personnes en situation de **handicap** en favorisant leur intégration scolaire, leur insertion professionnelle, l'accès aux loisirs grâce à des transports adaptés et équipements nécessaires.

Soutenir les **familles** en développant l'accompagnement à la parentalité, rapprocher la **Protection** Maternelle et infantile (PMI), donner les moyens humains et financiers à l'Aide Sociale à l'Enfance.

Elaborer un véritable plan informatique, et concrétiser la solidarité avec une **tarification sociale** de la restauration dans les **collèges** en maintenant la qualité des aliments (en circuit court, bio et locaux).

+ Innovant

Veiller au maintien des emplois sur le canton notamment à travers le soutien aux **commerces** de proximité, soutenir les projets innovants comme une **coopérative d'achat en ligne** valorisant commerce et artisanat du canton, soutenir les petites entreprises.

Proposer des contrats d'accompagnement personnalisé pour les **jeunes** de 18-25 ans pour des projets afin de les aider à débiter dans leur vie.

Expérimenter le dispositif « **Territoire zéro chômeur** de longue durée » pour aider les personnes privées durablement d'emploi à retrouver un revenu stable, créer un **fonds départemental de solidarité** pour les difficultés ponctuelles dues aux accidents de la vie.

Promouvoir le sport, la culture et la vie associative, soutenir les associations et compagnies culturelles par la création d'une **programmation culturelle** départementale présentée dans une trentaine d'équipements culturels de proximité.

Proposer un vrai **budget participatif** pour financer des actions citoyennes en Sarthe.

+ Vert

Faciliter l'achat de vélos électriques et développer des aménagements pour vélos, développer les navettes pour faciliter les **liaisons** entre les communes du canton et vers les **gares** de Vendôme et La Ferté-Bernard

Soutenir l'**agriculture** respectueuse de l'environnement et de la biodiversité, de la santé de tous en développant des aides financières, techniques et humaines.

Élaborer une stratégie départementale de réduction des gaz à effet de serre pour atteindre la neutralité carbone avant 2050. Développer la production d'**énergies** renouvelables.

Votez utile dès le 1^{er} tour le 20 juin 2021