

# (S)KAL Mystère

## La grue cendrée

Nid de Vigogne



### Matériel

1200m de fil lace ou light fingering, des aiguilles circulaires 3,5 mm.

Pour le pendentif : une accroche de pendentif (un cercle et une barre), 20 cm de chaîne en métal, des anneaux, des tiges, des pendentifs... et une feuille de papier de 3 cm de côté pour faire la grue.

**Partie 1**  
**environ 300m de fil**

Montez 4 mailles en montage provisoire.

Sur le premier rang, faites 2 augmentations (6m), puis continuez selon le diagramme 1.

Glissez toujours la première maille du rang, et tricotez les rangs pairs à l'envers.

La partie encadrée est à répéter.

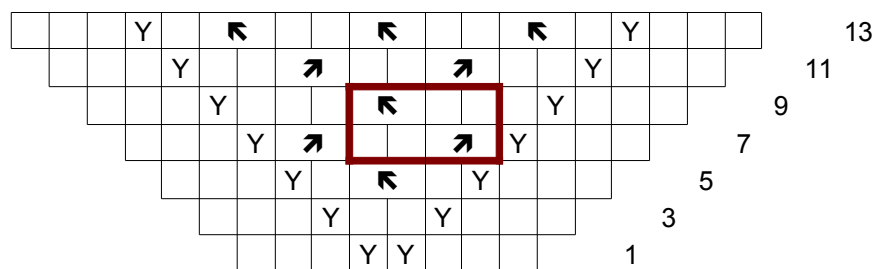


Diagramme 1

- maille endroit
- Y augmentation intercalaire
- ↖ 2 mailles croisées, celle de droite au dessus
- ↗ 2 mailles croisées, celle de gauche au dessus

Légende

Répétez les rangs 7 à 14 jusqu'à obtenir 126m sur les aiguilles (118 rangs).

Commencez maintenant à diminuer le travail, de manière symétrique.

Lisière, k1, k2tog, travaillez selon le motif, ssk, k2.

Quand il reste 4m sur les aiguilles, faites 2 diminutions pour avoir 2 mailles.

Relevez **toutes les mailles**, en tournant dans le sens inverse des aiguilles d'une montre. Ne piquez pas dans la lisière, mais dans la maille juste après.

Quand vous arriverez aux mailles du montage provisoire, reprenez ces mailles en faisant 2 diminutions.

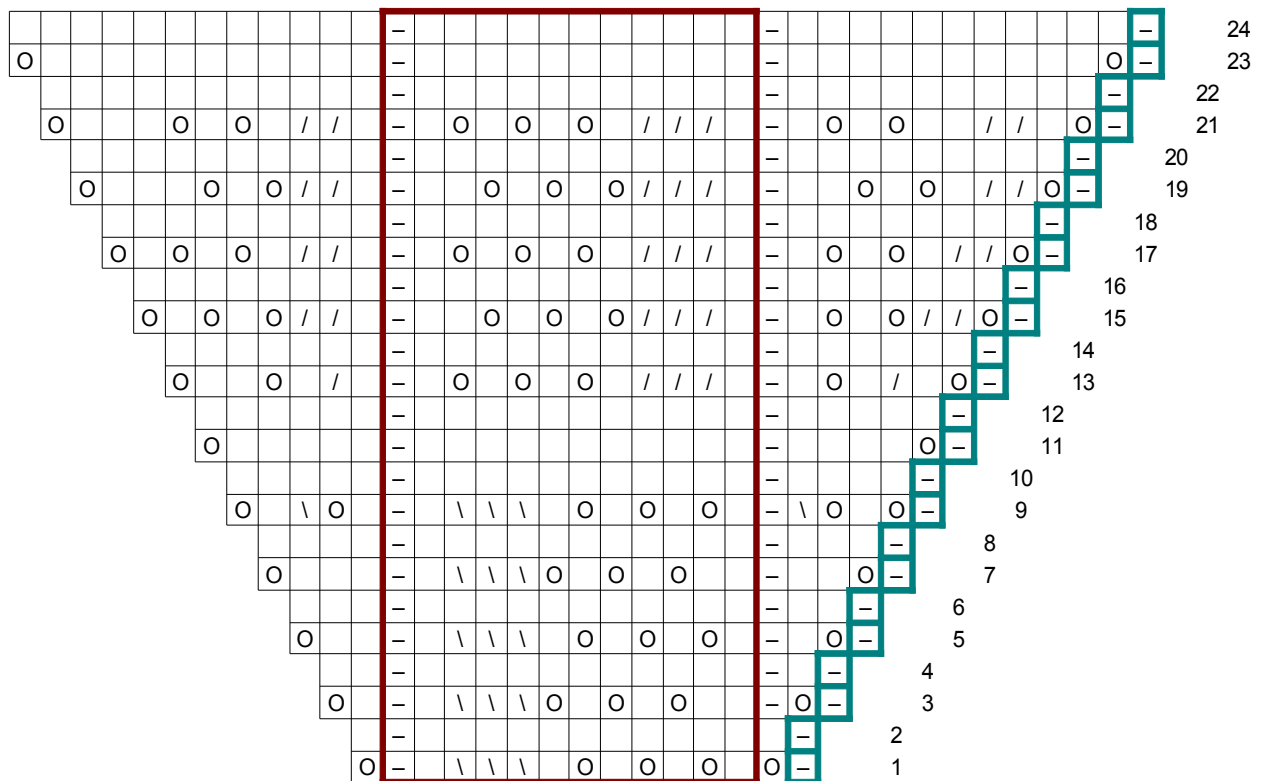
Vous avez donc :  $2+120+120+2+120+120= 484$  m. Faites un rang de mailles endroit, en plaçant les anneaux marqueurs de sorte à repérer les « angles » :

120m/ 1m /120 m/ 1m /120m/1 m/120m/1m.

**Partie 2**  
**environ 650m de fil**

Travaillez en rond selon le diagramme 2

**Diagramme 2**



**légende**

- maille endroit
- maille envers
- jeté
- glisser les mailles l'une après l'autre, puis les tricoter ensemble
- 2 m ensemble
- maille d'angle. Il y en a 4, il faut toujours les tricoter à l'envers

La partie encadrée en rouge est à répéter.

Répétez 2 fois le diagramme (3fois au total donc). 772m.

### Partie 3

#### environ 250m de fil

Montez 9 mailles en montage provisoire (les mailles sont montées sur l'aiguille de G, travail tenu sur l'endroit).

Tricotez un rang endroit comme le rang 5: une maille endroit, une maille envers, 7 mailles endroit (on passe le travail sur l'aig D, travail tenu sur l'endroit).

Tricotez un rang retour (sur l'envers donc) comme le rang 6 : 7 mailles envers, une maille endroit, deux mailles ensemble à l'envers (la dernière maille du montage et la première du châle).

A chaque rang retour, on relève donc une maille du châle (on les relève donc 1 rang sur 2 ... oui c'est plus long, mais c'est plus beau ! ). Sur l'endroit, on glisse toujours la première maille.

Les angles sont surnuméraires (772m = 768m + 4m). Il faut donc tricher un peu... sur les angles, vous pouvez « attraper » 2m du châle au lieu d'une. Pour une version plus aboutie, il faudrait faire des rangs raccourcis... promis on y pense pour une update !

Travaillez à présent l'ensemble du diagramme 3.

Diagramme 3

6									-	/	
									-		5
4									-	/	
									-		3
2				O					-	/	
	C4F / K2tog								-		1

#### légende

- maille endroit sur l'endroit, maille envers sur l'envers
- jeté
- maille envers sur l'endroit, maille endroit sur l'envers
- / p2tog : tricotez 2 mailles ensemble à l'envers

C4F / K2tog

glissez les 3 premières mailles sur l'aiguille à torsade, et tenez l'aiguille sur le devant du tricot. Faites une diminution sur les deux prochaines mailles (mailles 5 et 6 de la torsade), et tricotez les deux dernières normalement. Vous avez fait une torsade avec une diminution, pour préparer le jeté du rang suivant.

Vous êtes parti(e) de l'angle n° 1 du châle. A l'angle n°2 ou n°3 selon votre préférence, glissez les 3 mailles externes de la torsade (juste avant le jeté) dans la petite boucle du fermoir toggle. Ainsi le fermoir est supporté par 3 mailles, et ne déformera pas le châle. Continuez normalement.

*NB : Si la torsade ajourée est trop fastidieuse, vous pouvez simplifier en ne considérant pas la diminution et le jeté. Cela devient une classique torsade à 6. Il vous faut alors monter 8m uniquement.*

*Si vous choisissez cette option, pour l'angle d'inclusion du pendentif, procédez comme suit : au rang 2, faites le jeté, et au rang 3, faites une diminution pour retrouver votre nombre de mailles.*

Quand vous allez relever la dernière maille du châle, démontez le montage provisoire et fermer par grafting.

Faites les finitions comme à votre habitude.

Le tutoriel pour le pendentif est disponible sur le site « nid de vigogne ».  
Merci d'avoir choisi ce modèle. J'espère qu'il vous a plu.