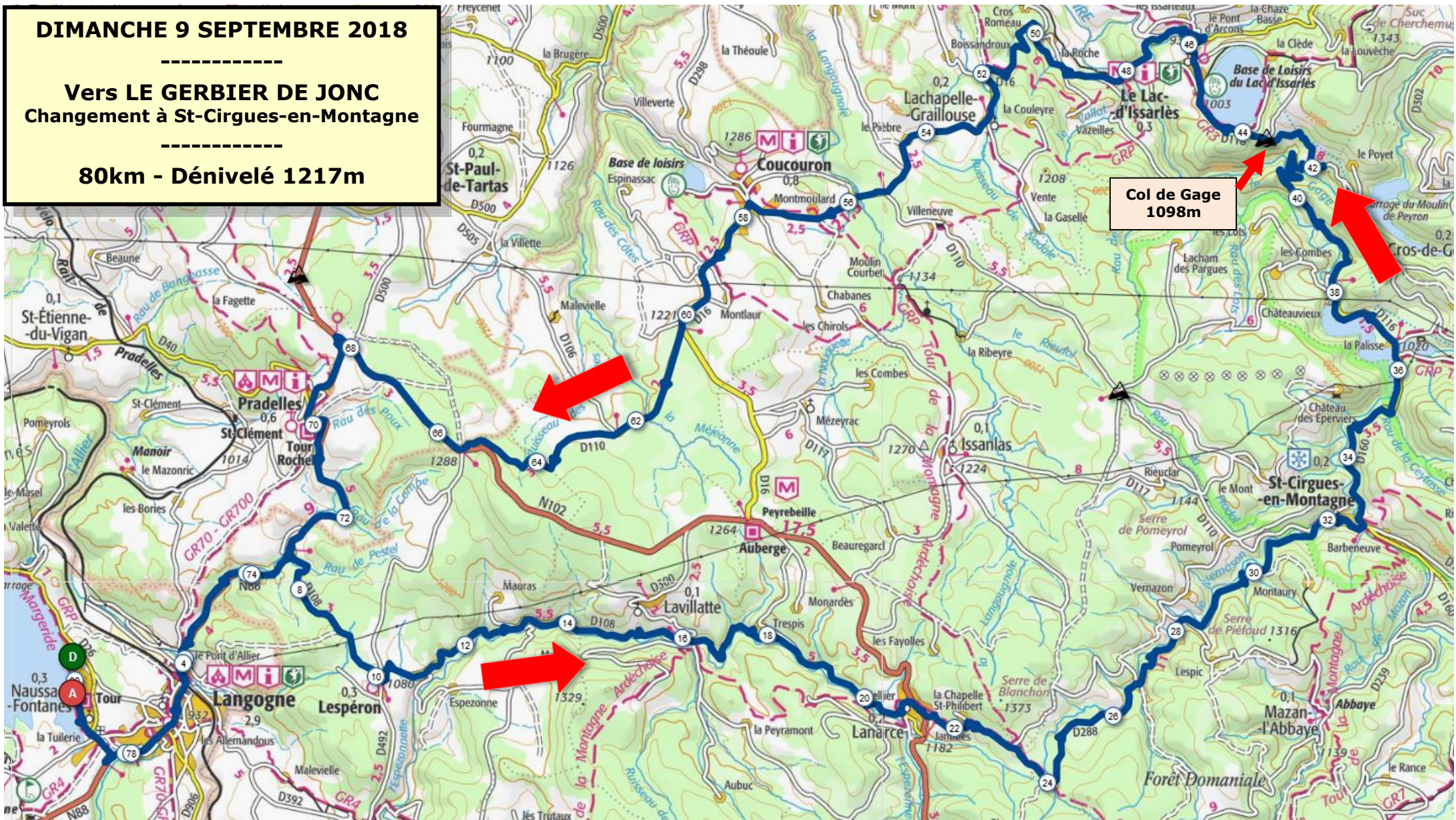


DIMANCHE 9 SEPTEMBRE 2018

Vers LE GERBIER DE JONC
Changement à St-Cirgues-en-Montagne

80km - Dénivelé 1217m



N° 3-2 - Vers LE GERBIER DE JONC (Variante 2)

Sans le passage aux Estables

Dimanche 9 septembre 2018

Lieux	Indications Itinéraire	KM PARTIEL	KM TOTAL
Les Terrasses du Lac	D26 D	0	0
Croisement	D26 / N88 D	1,3	1,3
Ribeyre	N88 - D106 G	5	6,3
Lanarce	D108 - N102 D	14,2	20,5
Croisement	N102 / D288 D	0,5	21
Saint-Cirgues-en-Montagne	D288 - D160 G	11,5	32,5
Croisement	D160 / D116 G	3,5	36
Croisement Lac d'Issarlès	D116 / D16 TG	9,5	45,5
Croisement	D16 / D110 D	13,5	59
La Fayette	D110 - D102 D	5,5	64,5
Belair	N102 - N88 G	3	67,5
Les Terrasses du Lac	N88 - D26 D	12,5	80

PROFIL

