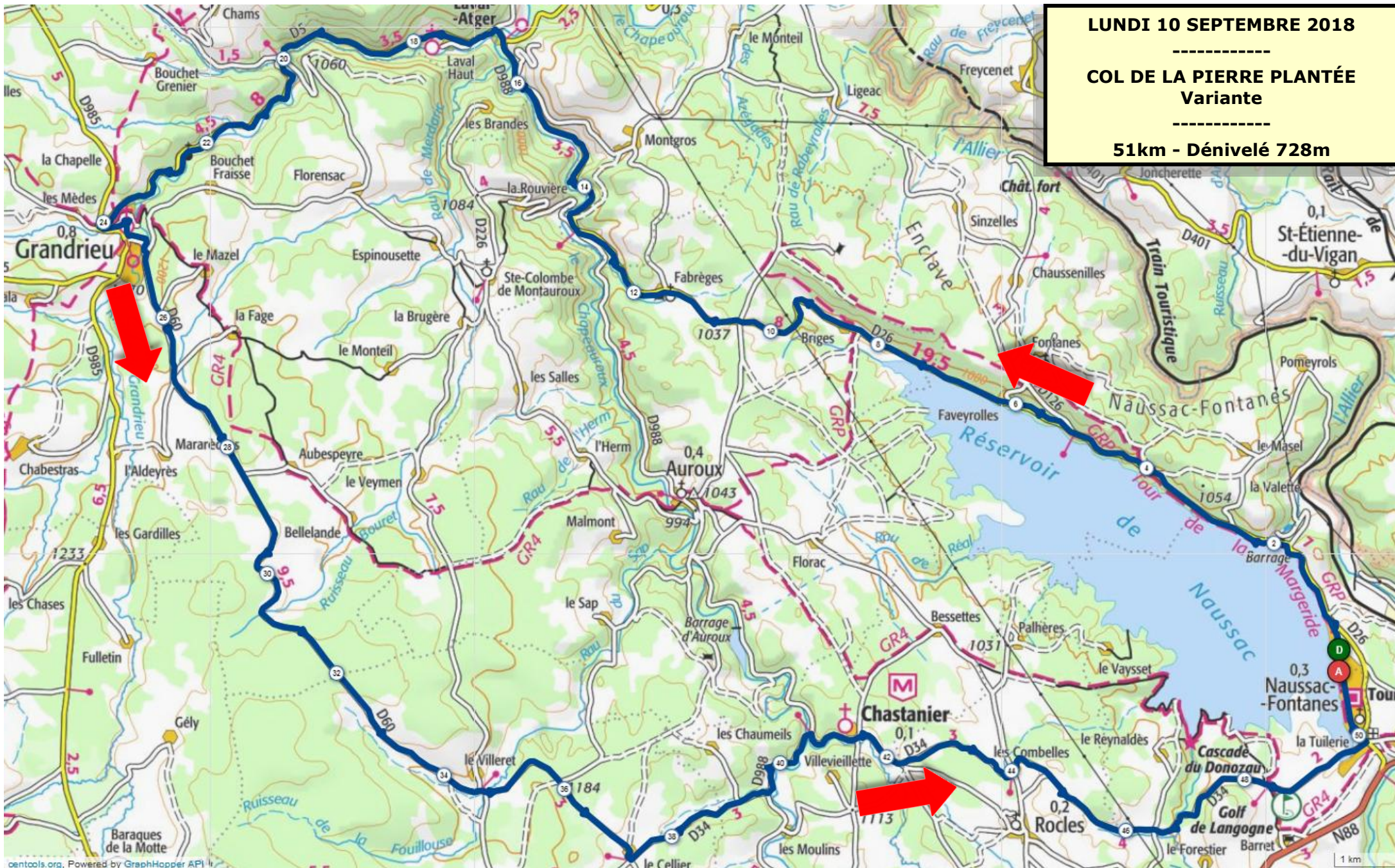


LUNDI 10 SEPTEMBRE 2018

COL DE LA PIERRE PLANTÉE  
Variante

51km - Dénivelé 728m





# N° 9 - COL DE LA PIERRE PLANTÉE (Variante)

Lundi 10 septembre 2018

Lieux	Indications Itinéraire	KM PARTIEL	KM TOTAL
Les Terrasses du Lac		0	0
Barrage de Naussac	D26	1,7	1,7
Briges	D26	6,5	8,2
Fabrèges	D26	3	11,2
Laval-Atger	D26 - D988 - D5	5,3	16,5
Grandrieu (Croisement)	D5 - D60 G	8	24,5
Le Villeret	D60	9,5	34
Le Cellier (Croisement)	D60 / D34 G	3	37
Croisement	D988 / D34 D	3	40
Chastanier	D34	1	41
Les Terrasses du Lac	D34 G	10	<b>51</b>

## PROFIL

