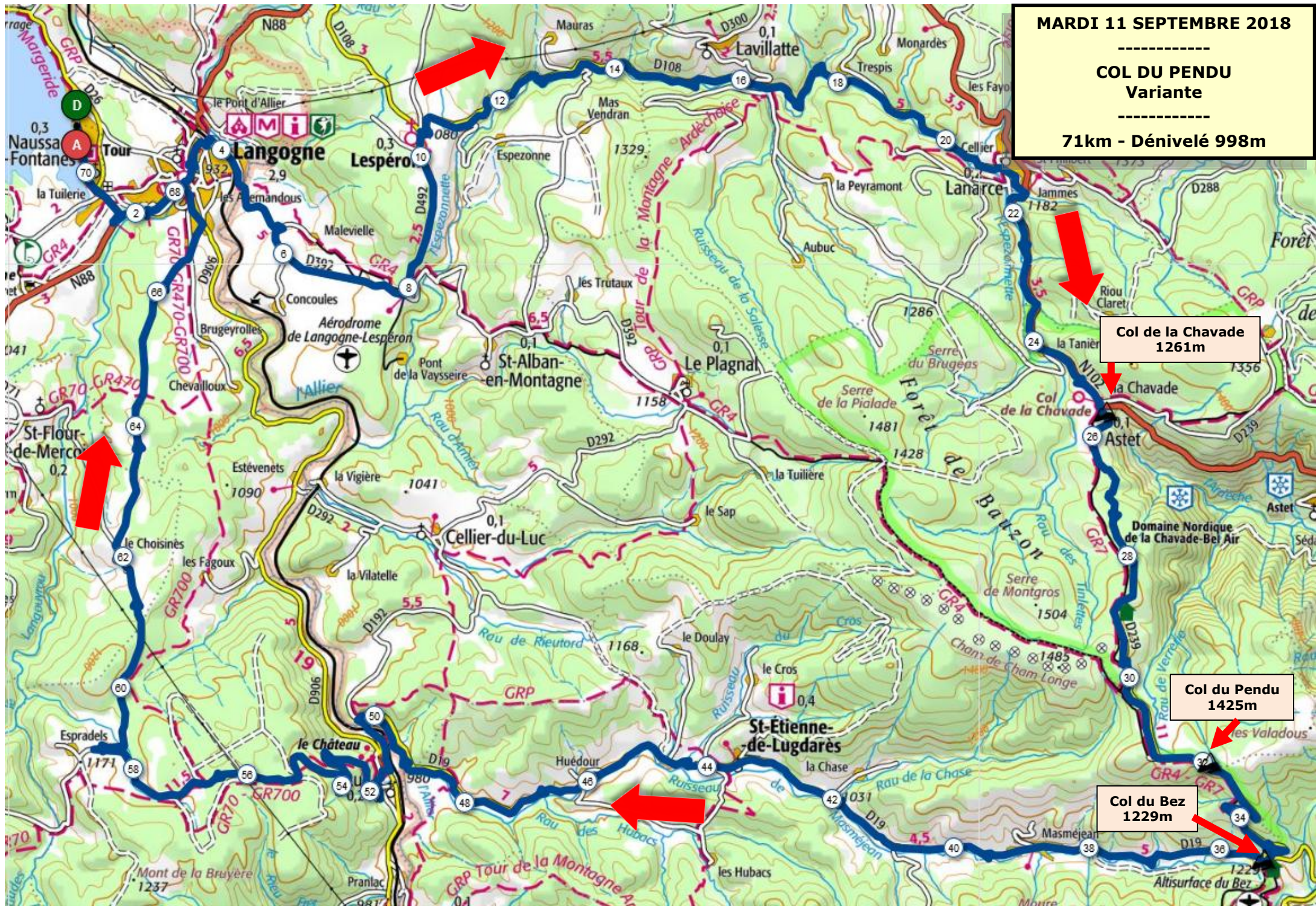


MARDI 11 SEPTEMBRE 2018

COL DU PENDU
Variante

71km - Dénivelé 998m



Col de la Chavade
1261m

Col du Pendu
1425m

Col du Bez
1229m

N° 10 - COL DU PENDU (Variante)

Mardi 11 septembre 2018

Lieux	Indications Itinéraire	KM PARTIEL	KM TOTAL
Les Terrasses du Lac	D26 - N88	0	0
Langogne	D392 - D492	4	4
Lesperon	D108	7,5	11,5
Lanarce	N102	11,5	23
Croisement	N102 / D239 D	3,5	26,5
Col du Pendu (1425m)	D239	6	32,5
Croisement	D239 / D19 D	3	35,5
Saint-Etienne-de-Lugdarès	D19	10	45,5
Luc	RC	7	52,5
Les Choisines	RC	9	61,5
Langogne	RC	6	67,5
Les Terrasses du Lac	D34 G	3,5	71

PROFIL

