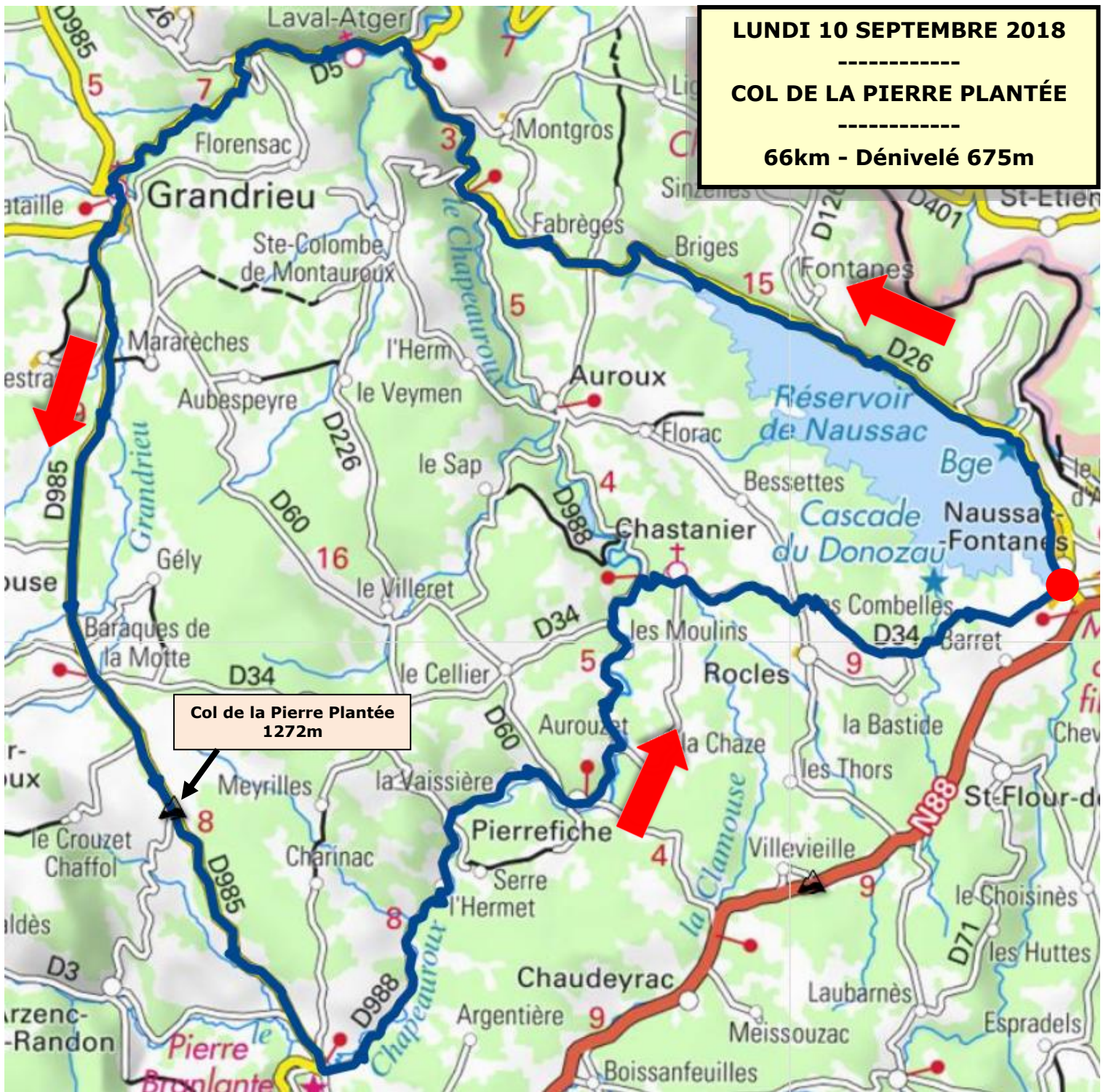


**LUNDI 10 SEPTEMBRE 2018**

**COL DE LA PIERRE PLANTÉE**

**66km - Dénivelé 675m**



# N° 9 - COL DE LA PIERRE PLANTÉE

Lundi 10 septembre 2018

Lieux	Indications Itinéraire	KM PARTIEL	KM TOTAL
Les Terrasses du Lac		0	0
Barrage de Naussac	D26	1,7	1,7
Briges	D26	6,5	8,2
Fabrèges	D26	3	11,2
Laval-Atger	D26 - D988 - D5	5,3	16,5
Grandrieu	D5	8	24,5
Les Gardilles	D5 - D985	4,5	29
Col de la Pierre Plantée (1272m)	D985	7	36
Le Moulin Rodier (Croisement)	D985 / D988 G	5,5	41,5
L'Hermet	D988	4,5	46
Pierrefiche	D988	4	50
Aurouzet	D988	1,5	51,5
Les Moulins	D988	2	53,5
Chastanier	D988 - D34	2,5	56
Les Terrasses du Lac	D34 - D26	10	<b>66</b>

## PROFIL

