

5^e**Journées nationales
Urban Sketchers France**

Lorient 2 < 5 juin 2017

**PARCOURS N°1 VENDREDI 2 JUIN**

L'origine de la ville : l'enclos du port

Rendez-vous 9h30 Hôtel Gabriel (Barnum des USK dans le jardin). Accueil, distribution des badges. Hôtel Gabriel / Place d'Armes / Tour de la Découverte / Réservoir (ouverture avec le service du Patrimoine : 10h à 12h) / Vues sur la DCNS / Idées Détournées (repas de crêpes à 12h30) / Hôtel d'agglomération (accès sur le belvédère : 14h à 17h) / Idées Détournées / Quai des Indes et avant-port / Palais des Congrès / Quai de Rohan / Gare maritime et estacade / Cours de la Bôle

Lieux abrités : Hôtel Gabriel, Réservoir, Hôtel d'agglomération, Idées détournées, Gare maritime

● Lieux remarquables :

- **Hôtel Gabriel :** Deux beaux bâtiments classiques construits en 1740. Autrefois utilisés comme Hôtel des ventes de la Compagnie des Indes. Il abrite aujourd'hui les Archives municipales, le service du Patrimoine et la galerie Le Lieu
- **Tour de la Découverte :** au sommet de la colline du Fauoëdic, tour de guet datant de 1786. Au pied de la Tour, deux anciens moulins pour moulin le blé de la boulangerie du port
- **Réservoir :** un endroit étonnant à Lorient ! Créé en 1875, il permettait d'alimenter en eau potable (3 000 m³) les casernes de l'Arsenal
- **Idées Détournées :** en face de la Maison de l'agglomération, un endroit vraiment insolite ! Idées Détournées récupère des tas d'objets, des plastiques, pour en faire d'autres objets usuels, des œuvres d'art et conçoit des animations dans la ville.
- **Maison de l'agglomération :** inaugurée en 2014 – Architecte De Giacinto – Elle abrite les services de Lorient Agglomération. Ses carreaux bleutés reflètent le ciel et la mer.
- **Quai des Indes :** anciens hôtels particuliers de la fin XVIIIe. Embarcadère du bateau-bus vers les communes de l'autre côté de la rade sur ce quai.
- **Quai de Rohan :** trois anciennes barres HLM réhabilitées de façon spectaculaire par l'architecte Roland Castro durant les années 90
- **Bassin à flot :** un port de plaisance en pleine ville. A l'origine, cet avant-port allait jusqu'à la Mairie. Il a été partiellement comblé avec les décombres des bombardements.
- **Gare Maritime et estacade :** au bout de l'avant-port, en face de la maison de l'Agglo, la Gare Maritime dispose d'un belvédère (accès par l'escalier juste à gauche dans le hall d'entrée) qui offre une belle vue sur la rade.

Ouverture du réservoir pour les sketchers de 10h à 12h, par le service du Patrimoine

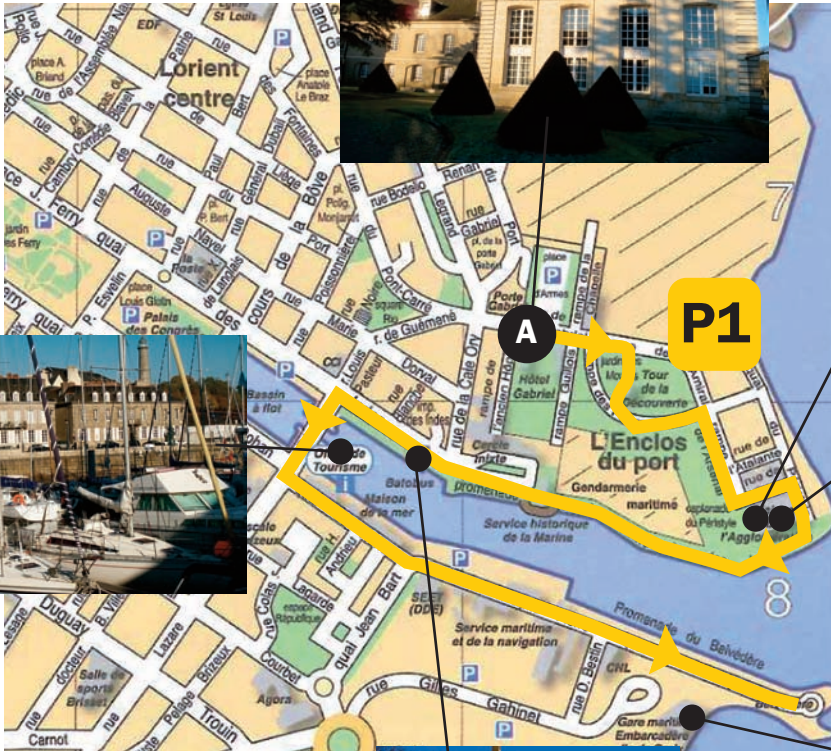
Crêpes - Party à Idées Détournées pour les personnes inscrites. Rendez-vous à 12h30

Accès au belvédère sur le toit de la Maison de l'agglomération de 14h à 17h pour les sketchers, avec un superbe point de vue sur la rade, le port de commerce

18h30 à l'Hôtel Gabriel vernissage de l'exposition "Lorient se fait croquer"

L'origine de la ville : l'enclos du port

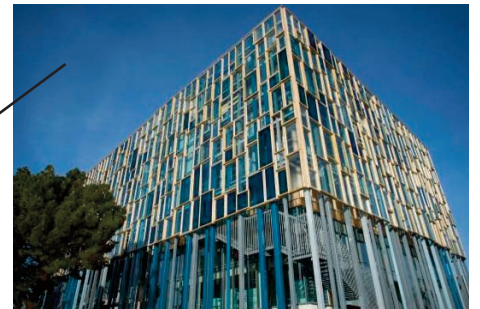
Hôtel Gabriel



Idées détournées



Avant-port



Maison de l'Agglomération

A Hôtel Gabriel (barnum USK)



Quai des Indes



Gare maritime