



Anney, le 2 Juillet 2019

Notre **SORTIE MARCHE** et **PIQUE-NIQUE** annuelle se déroulera le :

**samedi 31 août au Mont Forchat sur la commune de LULLIN**  
**(Rendez-vous sur le parking de Très le Mont)**

Le rendez-vous est fixé à **partir de 9 heures sur le parking de Très le Mont** (voir la carte d'accès ci-jointe). Passez par ORCIER et prenez la route du Col du FEU c'est le trajet le plus simple.

Lorsque vous arrivez au col du FEU, prenez la route de Très le mont, l'arrivée est sur le parking

La salle communale située à 50 m juste au-dessus du parking sera notre point de ralliement.

En cas de pluie nous pourrons pique-niquer à l'abri sans aucun problème.

Cette salle nous est gracieusement mise à disposition par la commune de LULLIN.

Un café d'accueil et des viennoiseries vous seront offerts à l'arrivée par la Section de BONS en CHABLAIS et environs.

**Deux parcours sont proposés :**

**1.** L'ascension du Mont Forchat, il faut compter deux heures de marche (aller/retour) et environ 250m de dénivelé sans aucune difficulté, pour arriver au sommet où est érigée la statue de Saint François de Sales. Une vue magnifique à 360° vous permettra d'admirer d'un côté la chaîne du Mont Blanc et de l'autre la quasi-totalité du Lac Léman.

**2.** Un petit circuit sur les crêtes, pour ceux qui veulent admirer le Lac LEMAN et les parapentistes qui décollent de cet endroit.

Nous démarrerons l'ascension du Mont Forchat par petits groupes à partir de 9 h 30 en fonction des arrivées.

A partir de 12 heures, une cérémonie autour de notre drapeau marquera cette belle journée et un apéritif sera ensuite servi aux participants.

Chacun pourra profiter librement de son pique-nique et nous vous rappelons que des boissons seront proposées à prix raisonnable pendant toute la journée par la section de BONS en CHABLAIS.

Une ambiance musicale permettra de prolonger l'après midi pour ceux qui auront l'envie de danser.

Un retour est prévu au plus tard à 17 h 30.

**Les inscriptions sont obligatoires pour l'assurance** et pour l'apéritif. Elles doivent parvenir au Bureau d'Annecy avant le **17 AOUT 2019 au plus tard.**

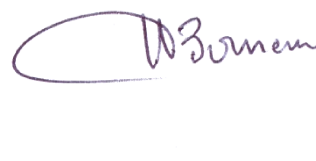
Cette journée amicale se présente sous de bons auspices et nous sommes certains que ta section sera présente à ce rendez-vous en alpage où tout est mis en œuvre pour que vous soyez toutes et tous satisfaits.

Président de la Commission  
SPORTS et Loisirs  
**Jean ROGUET**



Président Association  
de Bons en Chablais  
**Paul CONDEVAUX**

Président Départemental  
**Hubert BORNENS**



PJ Bulletin d'inscription  
Plan d'accès  
Parcours et description

P.S : N'oubliez pas chapeaux et casquettes en cas de beau temps, et les vêtements de pluie en cas d'orage et surtout de bonnes chaussures

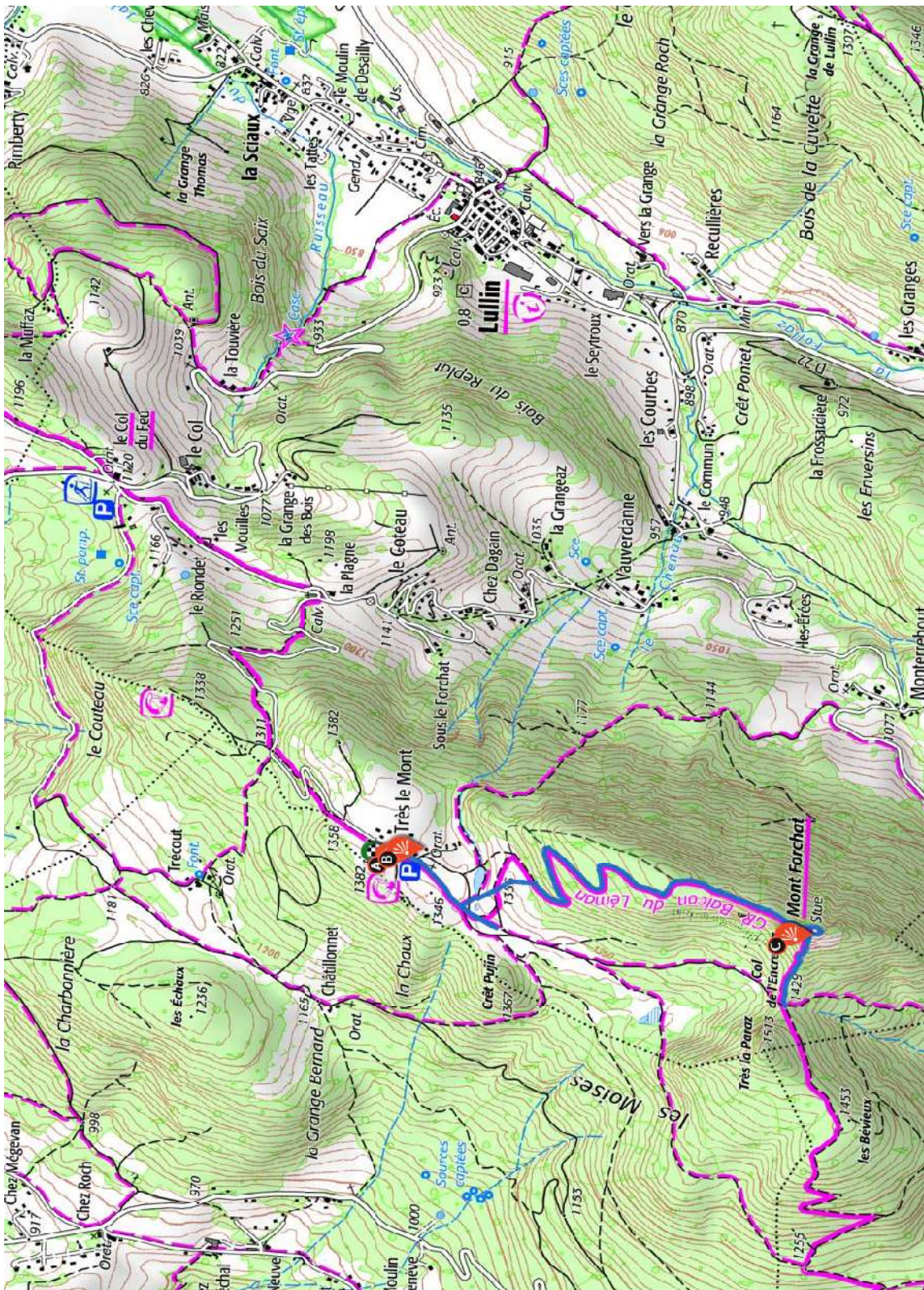
**REGLEMENT**

↳ *Les inscriptions doivent se faire uniquement auprès du bureau départemental*

**AUCUNE INSCRIPTION NE SERA PRISE SUR PLACE.**

↳ *Pour les absences connues durant la soirée du vendredi, prévenir le responsable joueur de la section.*

***Pour les absences du samedi 31 au matin prévenir au numéro : 06 30 86 66 78 de 7 h à 8 h 30.***

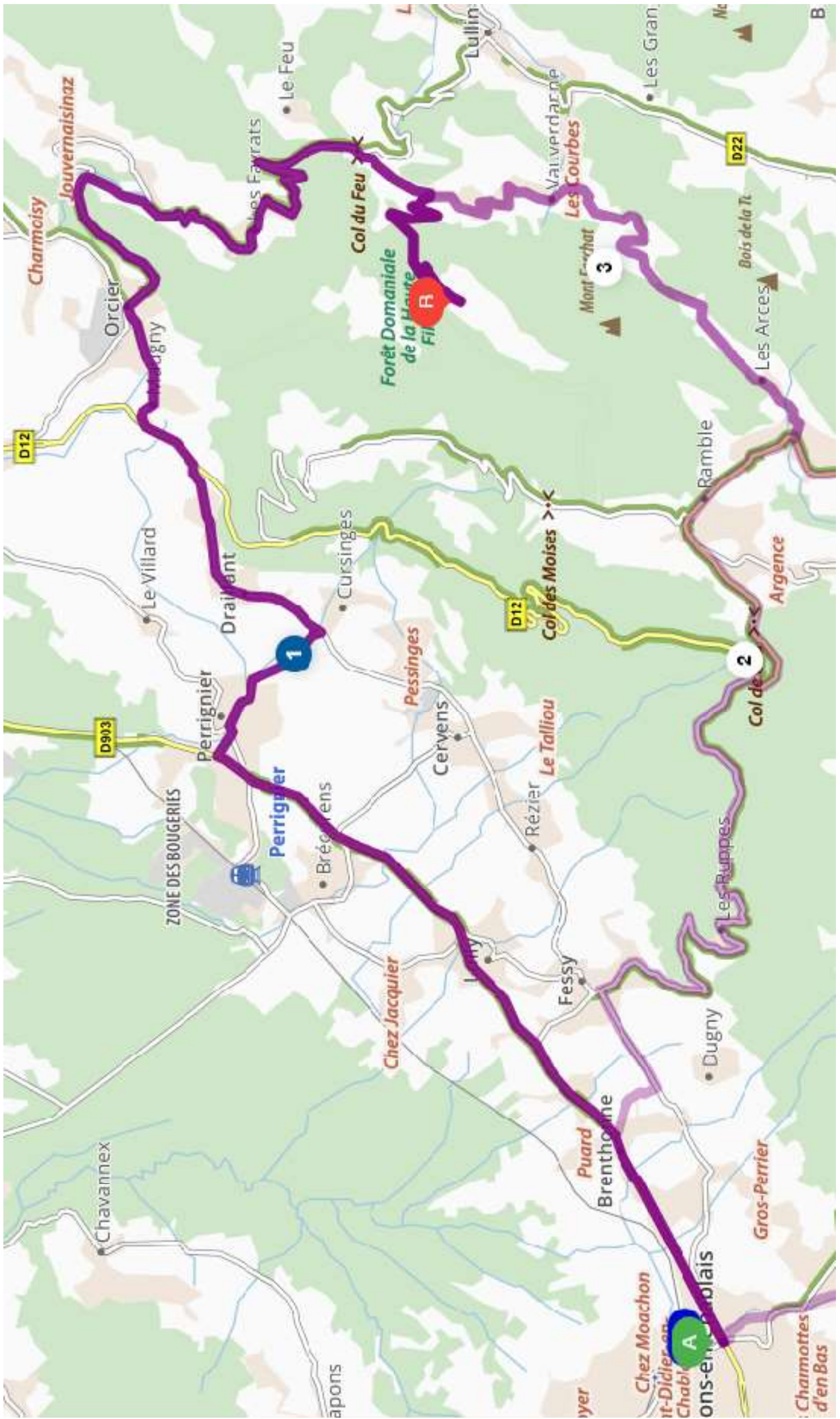


## DESCRIPTION

La montée au Mont Forchat est un classique des balades des Alpes du Léman... les paysages du territoire sont à la portée des petits et des grands par une montée tout en douceur. Nature et patrimoine: le Mont Forchat revit tous les étés lors du pèlerinage à la statue de Saint François de Sales, érigée en 1898 par les Lullinois en souvenir de l'abjuration de leurs aïeux au XVIème siècle. Cette promenade est aussi l'occasion de découvrir les alpages et les tapis de myrtilles dans la forêt d'épicéas, signe d'un sol très acide... le Mont Forchat, c'est enfin un gigantesque château d'eau qui abrite des ressources en eau potable non négligeables. Ne gaspillez pas l'eau des fontaines et des abreuvoirs, elle est trop précieuse pour cela!

Descriptif de l'itinéraire:

à partir du parking de Très le Mont, suivez le chemin de terre puis prenez franchement à gauche le sentier qui monte dans la pente vers la forêt d'épicéas et de hêtres. Restez jusqu'en haut sur le chemin principal, balisé en rouge et blanc. Après 50 minutes de marche, vous débouchez sur une clairière, 10 minutes après, vous parvenez au Mont Forchat. De là, un panorama à 360° s'offre à vous, du lac Léman au Mont Blanc. La descente peut se faire par le même chemin. Il est possible de prendre la pente plus raide et caillouteuse, côté lac (passage plus difficile). Au col de l'Incarne, prenez à droite. Vous retrouverez alors les alpages de Très le Mont et le parking en 1/2 heure.



Section de :

Responsable à contacter : 

**SORTIE MARCHE et PIQUE NIQUE  
le samedi 31 août au Mont Forchat  
à LULLIN**

**Bulletin d'inscription  
à retourner avant le 17 AOUT 2018**

à : l'UNC ALPES 2 rue Cécile Vogt Mugnier 74000 ANNECY

Indiquer les **NOMS** et **PRENOMS** de chaque participant à cette journée pique nique et **PRECISER le N° de circuit choisi pour chacun :**

.....Circuit n° :

.....

.....Circuit n° :

.....

.....Circuit n° :

.....

.....Circuit n° :

.....

.....Circuit n° :

.....

.....Circuit n° :

.....

.....Circuit n° :

.....

.....Circuit n° :

.....

.....Circuit n° :

.....

.....Circuit n° :

.....

.....Circuit n° :

.....

.....Circuit n° :

.....

.....Circuit n° :

.....

.....Circuit n° :

.....

.....Circuit n° :  
.....  
.....Circuit n° :  
.....  
.....Circuit n° :  
.....  
.....Circuit n° :  
.....  
.....Circuit n° :  
.....  
.....Circuit n° :  
.....  
.....Circuit n° :  
.....  
.....Circuit n° :  
.....  
.....Circuit n° :  
.....  
.....Circuit n° :  
.....

**NOMBRE TOTAL de MARCHEURS à cette journée pique nique :.....**

**NOMBRE TOTAL d'ACCOMPAGNANTS à cette journée pique nique :.....**