

Rando : St Zacharie (La Foux) -> GR9A -> Clos de Barry **Date :** 29/avril/2024

Niveau : P1 / T1 (Voir système de cotation au pied de la FIR) **Carte IGN 1/25000 :** 3344 OT

Itinéraire de la rando : St Zacharie (La Foux), GR9A, Vallon de l'Espagnol, Montmorin, Clos de Barry, La jolie, La Gantesse, Retour à la Foux (zone artisanale).

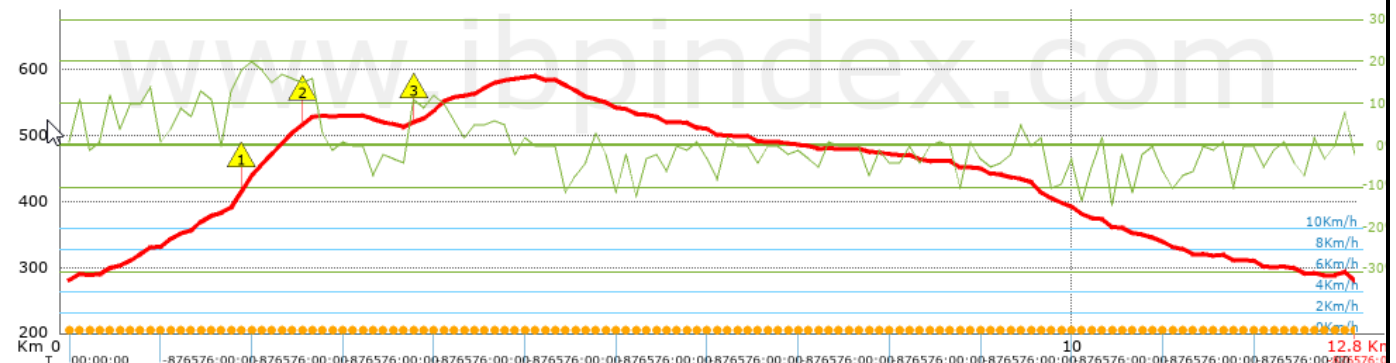
Difficultés :

Durée de marche effective : 4h45 **Longueur :** 12,8 km **Dénivelé cumulé + :** 340 m

Nature du terrain : Piste, sentiers caillouteux,

Difficultés particulières : Pas de difficulté particulière

Profil de la randonnée :



Rendez-vous :

Lieu et heure du rdv : Parking de la Foux : 9h30 **Départ de la rando :** 9h45

Parcours suggéré pour se rendre au départ de la randonnée : environ 35km (A/R 70km)
Club St Tronc, autoroute A50, Pont de l'étoile, Auriol, St Zacharie, Zone artisanale de la Foux

Lieu de départ de la randonnée : La Foux (Zone Artisanale)
Coordonnées GPS du parking 43.388024 N 5.720903 E
Heure de départ de la randonnée : 9h45 (au départ des voitures)
Heure de retour de la randonnée : 15h15 (approximativement aux voitures)

Matériel :

Chaussures : Chaussures de randonnée tiges hautes
Nourriture et boissons : Pique-Nique + environ 1,5 litres d'eau (suivant la météo)
Vêtements : Adaptés à la saison et à la météo
Divers : Bâtons de marche vivement conseillés

Consignes particulières :

Randonnée accessible à tous. La première partie (environ 4,5 km - GR9A - vallon de l'Espagnol) est une montée régulière, le reste de la randonnée est en descente douce.

Organisateur(s) : Jean Paul **Téléphone :** 06 72 91 25 50
Téléphone :

Rappel des cotations utilisées :

IBP = 47

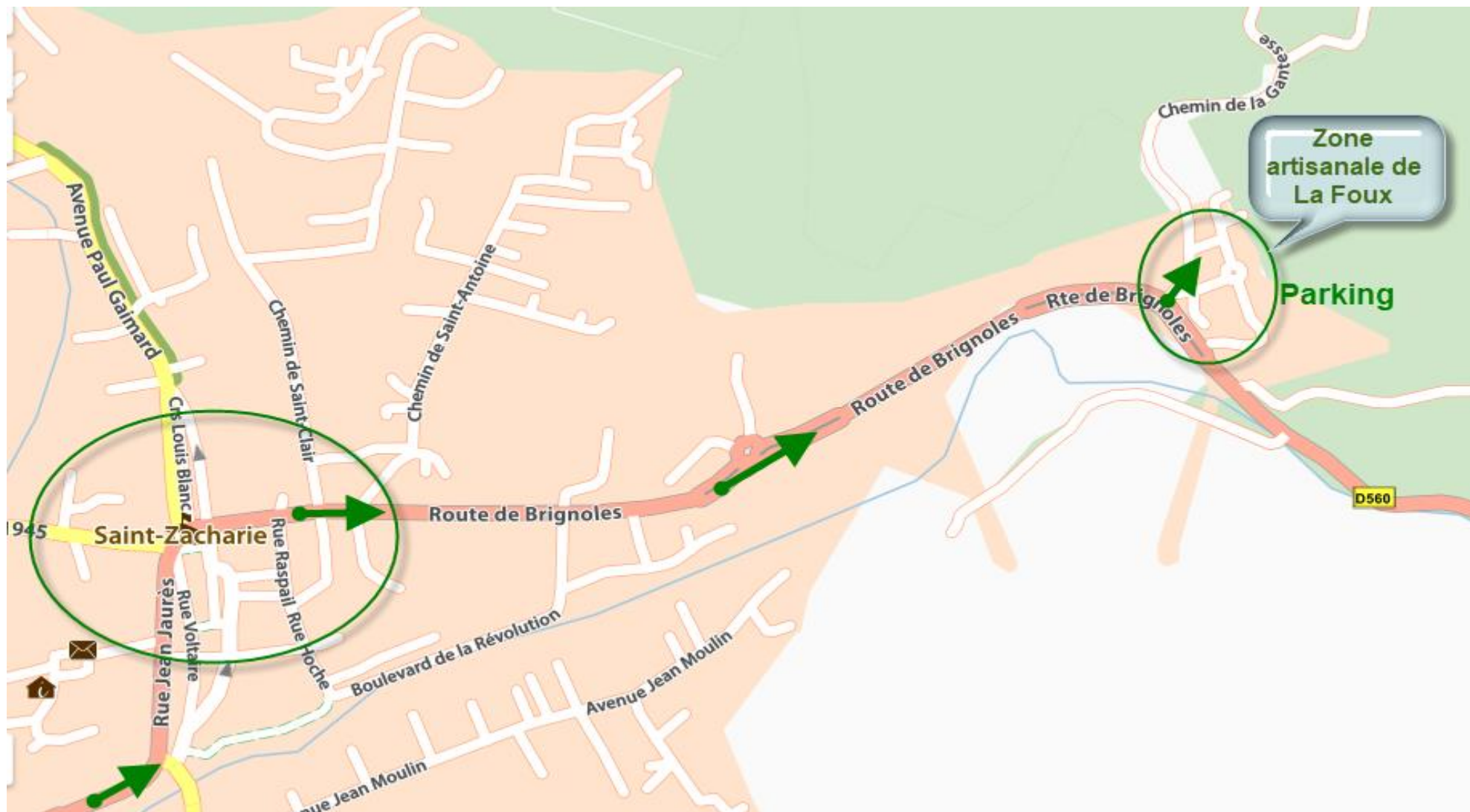
Pénibilité

P1 : Sentier facile
P2 : Dénivellements fréquentes
P3 : Eboulis, Pentas importantes

Technicité

T1 : En balcon + Rochers
T2 : Ressauts rocheux
T3 : Câbles ou Chaines

Comment accéder au parking de départ de la randonnée (à partir de St Zacharie)



Coordonnées GPS du parking : 43.388024 N 5.720903 E

Trouver le parking : Dans St Zacharie, continuer la D560 vers « La Sambuc » puis tourner à gauche vers la zone artisanale de « La Foux »

Départ de la randonnée : La randonnée démarre de la zone artisanale de « La Foux » (parking).

Tracé de la randonnée : 12.8 km, D+cum= 340m

