

# Fiche d'Informations Rando

**Rando :** St-Julien-lès-Martigues (Sentier Vignerons « étendu » **Date :** 31/ octobre /2022

**Niveau :** P1 / T1 (Voir système de cotation au pied de la FIR) **Carte IGN 1/25000 :** 3144 OT

**Itinéraire de la rando :** Parking Chapelle de St Julien-lès-Martigues, Les Jardins, Roussignas, Saublan (tour vigie), Col de la Gatasse, Les Tours, Les Tabourets, Oratoire de St Julien (**repas**), Ancien Moulin de St Julien, Beaumènière, Chapelle (parking de départ).

## Difficultés :

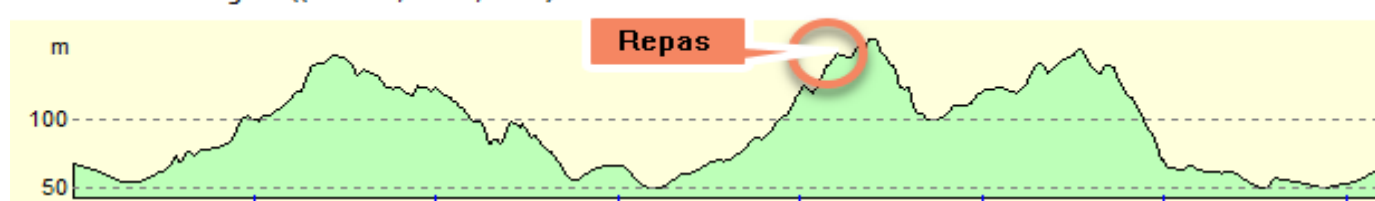
**Durée de marche effective :** 4h45 Longueur : 13,5 km Dénivelé cumulé + : 280 m

**Nature du terrain :** Portions de route, Sentiers caillouteux et pistes DFCI

**Difficultés particulières :** Pas de difficulté, peut convenir à tous (**repas vers 12h45**)

**Profil de la randonnée :**

St Julien Les Martigues ((13.5 km, 280m, 4h45) Elevation



## Rendez-vous :

**Lieu et heure du rdv :** Club GR St Tronc **8h45** — Départ des véhicules : **9h00**

**RDV directement avec votre chauffeur covoiturage.**

**Parcours suggéré pour se rendre au départ de la randonnée :** environ 44km (A/R 88km)

St Tronc, A50 vers tunnel Vieux-Port (péage), Autoroute A55 vers Martigues / Fos sur Mer, Prendre sortie vers Châteauneuf-les-Martigues / Carry-le-Rouet, puis prendre D9 (voie rapide de la Cote Bleue) vers Carry-le-Rouet, continuer jusqu'à sortie D5 « Sausset », sortir et prendre à droite (D5 route de Sausset) vers St Julien-lès-Martigues, rouler environ 2.5 km puis tourner à droite (chemin de la Beaumènière) pour monter jusqu'à la chapelle de St Julien : parking départ randonnée.

**Lieu de départ de la randonnée :** **Chapelle de St Julien-lès-Martigues (Parking)**

**Heure de départ de la randonnée :** rdv : **9h45 10h00** (départ de la rando)

**Heure de retour de la randonnée :** **15h45** (approximativement aux voitures)

## Matériel :

**Chaussures :** Chaussures de randonnée tiges hautes

**Nourriture et boissons :** Pique-Nique + environ 1 à 1,5 litres d'eau

**Vêtements :** Adaptés à la saison et à la météo + Casquette, etc ...

**Divers :** Bâtons de marche conseillés

## Consignes particulières :

Randonnée classée P1/T1, pas de difficulté particulière. Des portions de route goudronnée, mais sans circulation. Bonne condition, bonne humeur et entrain !!!

**Organisateur(s) :** Jean Paul

**Téléphone :** 06 72 91 25 50

**Téléphone :**

Index ibp

Rappel des cotations utilisées :

### Pénibilité

P1 : Sentier facile

P2 : Dénivellations fréquentes

P3 : Eboulis, Pentes importantes

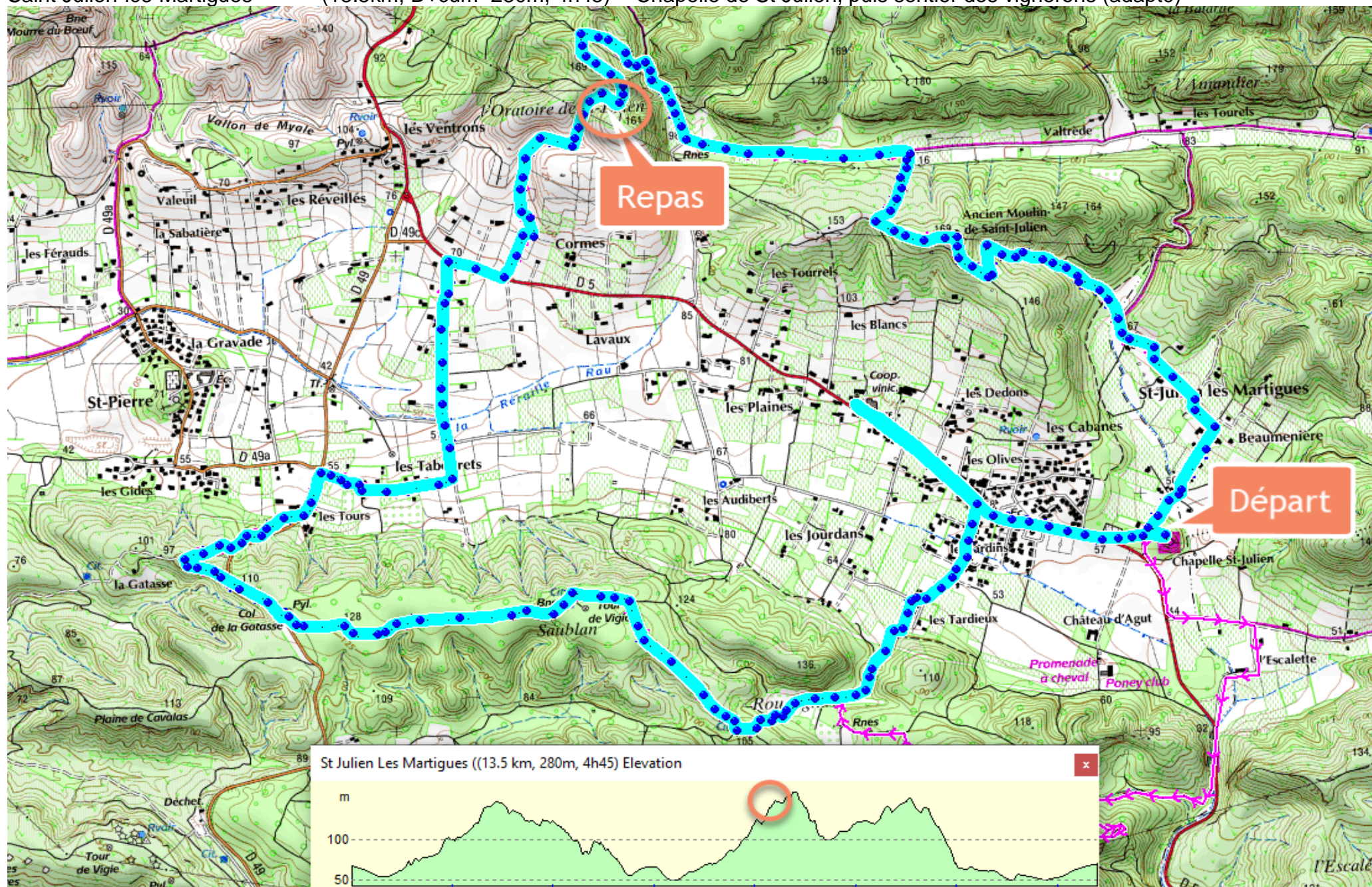
### Technicité

T1 : En balcon + Rochers

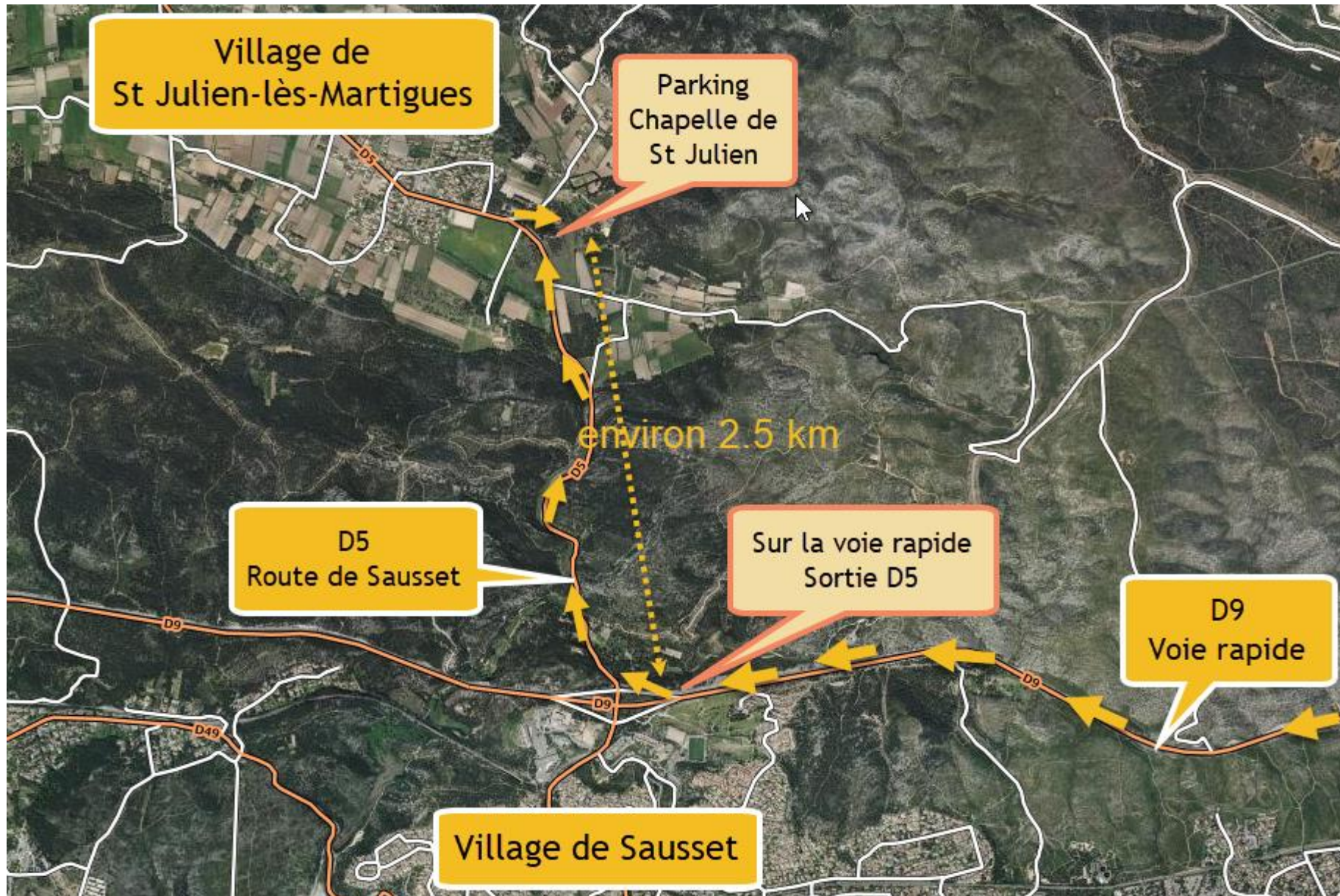
T2 : Ressauts rocheux

T3 : Câbles ou Chaines

Saint Julien-lès-Martigues (13.5km, D+cum=280m, 4h45) Chapelle de St Julien, puis sentier des vigneron (adapté)



**Itinéraire à suivre pour aller au parking :** Chapelle St Julien Lès Martigues : environ 2.5 km après la sortie D5 « Sausset » de la voie rapide.



**Sortir à droite de la voie rapide au niveau de Sausset [Sortie vers D5 « Sausset »].  
A la sortie de l'autoroute sur la D5 prendre à droite vers St Julien Lès Martigues.**



Détail pour trouver le parking (source : Geoportail)

Coordonnées du parking 43° 21' 44.76"N 5° 6' 5.95" E  
(ou bien coordonnées GPS décimales) 43.362435 5.101658



## **Chapelle de Saint Julien lès Martigues**

### **Mausolée de la chapelle Saint-Julien-lès-Martigues**

La chapelle de St Julien-lès-Martigues s'appuie sur les vestiges d'un mausolée antique monumental (époque gallo-romaine)

Encastré dans la façade nord de la chapelle de Saint-Julien, ce mausolée possède un bas-relief en pierre de La Couronne.

Il est daté du 1<sup>er</sup> siècle après J.-C., comme la villa en contre-bas.

Ses proportions (3,8 x 1,55 m), le rapproche du mausolée des Julii à Glanum.

Il est classé depuis 1923 au titre des Monuments Historiques.

Ce bas-relief met en scène huit personnages pour honorer les fondateurs et propriétaires d'un vaste domaine agricole occupé jusqu'au VI<sup>e</sup> siècle après J.C.



Liens sites internet : [https://www.flickr.com/photos/jacqueline\\_poggi/16045280077/in/album-72157650123648306/](https://www.flickr.com/photos/jacqueline_poggi/16045280077/in/album-72157650123648306/)  
[https://www.persee.fr/doc/galia\\_0016-4119\\_1948\\_num\\_6\\_1\\_2069#galia\\_0016-4119\\_1948\\_num\\_6\\_1\\_T1\\_0173\\_0000](https://www.persee.fr/doc/galia_0016-4119_1948_num_6_1_2069#galia_0016-4119_1948_num_6_1_T1_0173_0000)

Entrée du Mausolée de la Chapelle de Saint Julien-lès-Martigues



Bas-Relief du Mausolée en pierre de La Couronne [8 personnages]

