

**Rando + :** Riboux, Ste Baume St Pilon, Col de la Cabre

**Date :** 27/mai/2021

**Niveau :** P2 / T2 (Voir système de cotation au pied de la FIR)

**Carte IGN 1/25000 :** 3345 OT

**Itinéraire de la rando :** Riboux, Ste Baume (St Pilon), GR98 vers l'ouest « Pas de la Cabre », suivre la crête jusqu'aux antennes [repas vers 12h45], puis descendre (plein sud) vers « Jas de Frédéric » « Four à Cade », et retour vers Riboux par Puits de Guérin (arrivée parking).

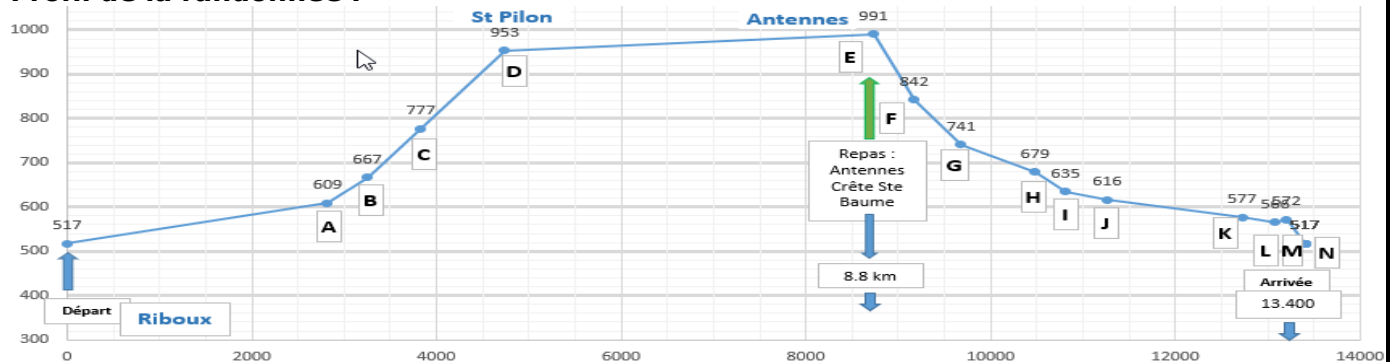
## Difficultés :

**Durée de marche effective :** 6h00    Longueur : 14,0 km    Dénivelé cumulé + : 650 m

**Nature du terrain :** Piste, sentiers caillouteux, rochers

**Difficultés particulières :** Itinéraire technique sur la crête (entre points D et E)  
Descente (entre points E et G) sentier caillouteux et raide

## Profil de la randonnée :



## Rendez-vous : Rando +

**Lieu et heure du rdv :** Club GR St Tronc **8h00** ▲ ——— Départ des véhicules : **8h15** ▲

**Covid19** → directement au départ de la randonnée **9h00**

**Parcours suggéré pour se rendre au départ de la randonnée :** environ 45km (A/R 90km)

Club St Tronc, autoroute A50, sortie Zone des Paluds, Cuges les Pins, OK Coral, tourner à gauche sur D602 vers Riboux, parking Riboux.

**Lieu de départ de la randonnée :** Riboux (parking, voir plan)  
**Heure de départ de la randonnée :** 9h15 (au départ des voitures)  
**Heure de retour de la randonnée :** 16h30 (approximativement aux voitures)

## Matériel :

**Chaussures :** Chaussures de randonnée **tiges hautes**  
**Nourriture et boissons :** Pique-Nique + environ 1,5 litres d'eau (suivant la météo)  
**Vêtements :** Adaptés à la saison et à la météo  
**Divers :** Bâtons de marche **très vivement** conseillés (aller=3h30, retour=2h30)

## Consignes particulières :

**consignes covid Covid19 :** Masques / Gestes barrières / etc...  
La randonnée commence par un faux plat (2.8 km). Elle continue par une montée D+=350m sur 1.9km (18%). Puis c'est la crête (parcours assez technique). Le début de la descente, après le repas, est assez raide (>20% sur 0.6km). La fin du parcours est en balcon, puis piste tranquille.

**Organisateur(s) :** Jean Paul

**Téléphone :** 06 72 91 25 50

**Téléphone :**

## Rappel des cotations utilisées :

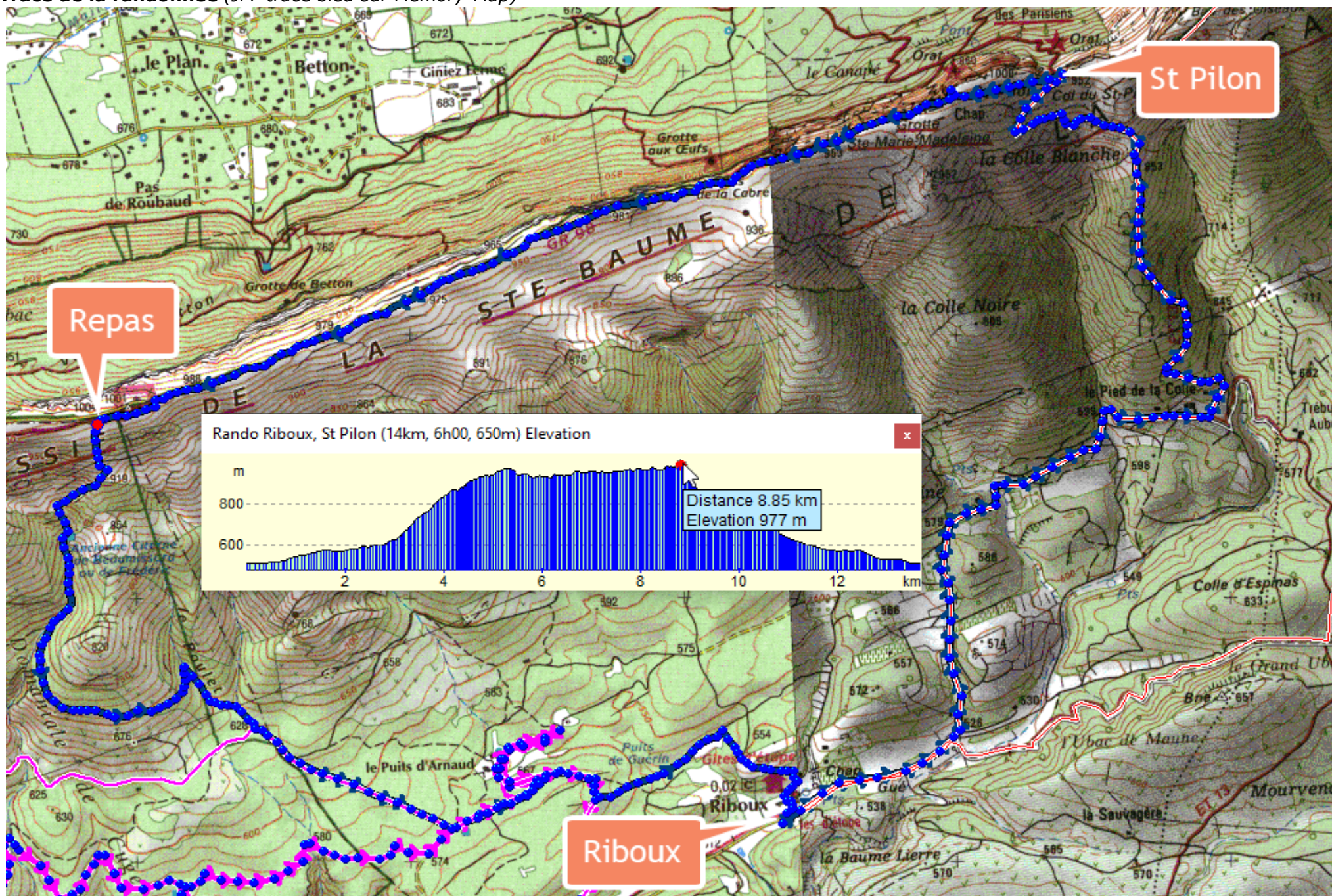
### Pénibilité

P1 : Sentier facile  
P2 : Dénivellements fréquentes  
P3 : Eboulis, Pentes importantes

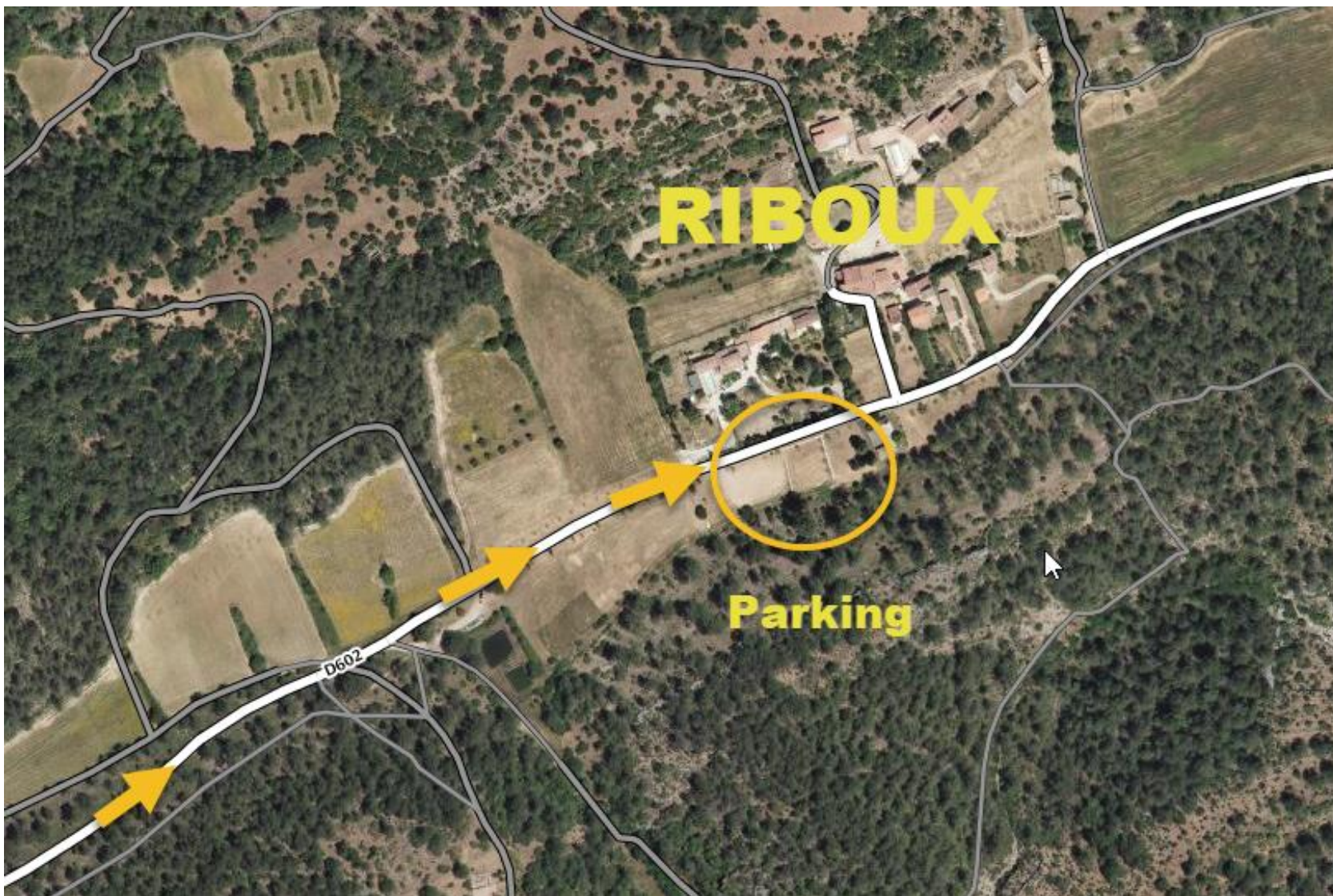
### Technicité

T1 : En balcon + Rochers  
T2 : Ressauts rocheux  
T3 : Câbles ou Chaines

Tracé de la randonnée (JPF tracé bleu sur Mémoire-Map)



**Comment accéder au parking de départ de la randonnée « Riboux »** (Origine Géoportail)



**Trouver le parking :** Passer le village de Cuges les Pins et continuer vers « OK Coral », puis à partir d'« OK Coral », prendre à gauche la route qui monte à Riboux (D602). Monter jusqu'au village de Riboux. Se garer sur le parking à droite de la route (en face du village).

**Départ de la randonnée :** La randonnée démarre de ce parking.