

**Rando :** Vitrolles – Tour du plateau de Vitrolles

**Date :** 07/Fev/2019

**Niveau :** P1 / T0 (Voir système de cotation au pied de la FIR)

**Carte IGN 1/25000 :** 3143 ET

**Itinéraire de la rando :** Centre équestre des Collets Rouges, Portion du GR 2013, Radar, falaises de Rognac (vue sur l'étang de Berre), Télégraphe de Chappe, Plateau de Vitrolles, domaine des Pradaux, Salvarenque, retour vers le centre équestre.

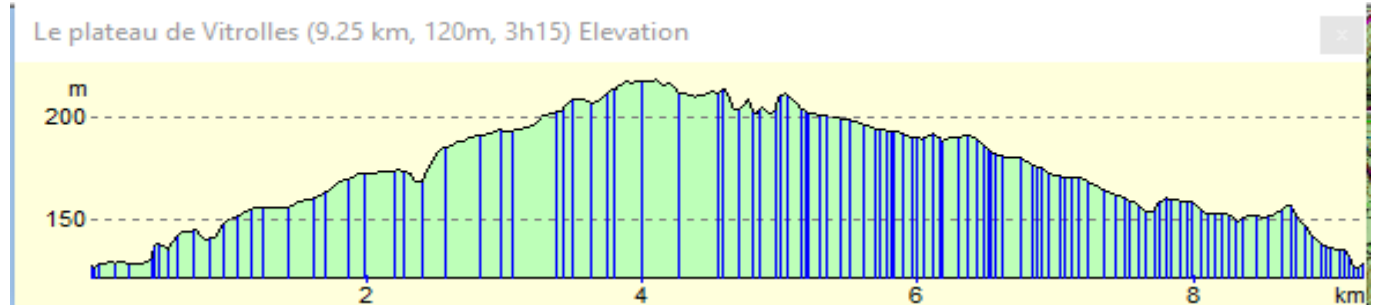
## Difficultés :

**Durée de marche effective :** 3h15      Longueur : 9,25 km      Dénivelé cumulé + : 120 m

**Nature du terrain :** Piste large (en partie sur le tracé du GR 2013).

**Difficultés particulières :** aucune (rando promenade).

**Profil de la randonnée :**



## Rendez-vous :

**Lieu et heure du rdv :** Club GR St Tronc 8h45

**Départ des véhicules :** 9h00

**Parcours suggéré pour se rendre au départ de la randonnée :** environ 31km (A/R 62km)

Club St Tronc, Tunnel Prado-Carénage, autoroute du littoral (A55) direction Marignane-Avignon-Lyon, puis suivre D9 Vitrolles Griffon. Sur la D9 prendre la sortie 11 « Les Pinchinades - VALBACOL » (si on arrive d'Aix c'est la sortie 10) sortie VALBACOL. Rester sur cette route (suivre Valbacol- centre équestre). Au centre équestre des Collets Rouges, se garer sur le parking en terre en face du centre.

**Lieu de départ de la randonnée :** Parking **Centre équestre des Collets rouges**

**Heure de départ de la randonnée :** 10h00 (au départ des voitures)

**Heure de retour de la randonnée :** 15h00 (approximativement aux voitures)

## Matériel :

**Chaussures :** Chaussures de randonnée tiges hautes

**Nourriture et boissons :** Pique-Nique + environ 1,5 litres d'eau (suivant la saison)

**Vêtements :** Adaptés à la saison et à la météo

**Divers :** Bâtons de marche vivement conseillés (aller=2h00, retour=1h15)

## Consignes particulières :

Cette randonnée emprunte une partie du GR 2013. Le radar, visible sur la presque totalité du parcours, sert au contrôle aérien de la zone d'atterrissage de l'aéroport de Marseille-Provence Télégraphe Chappe : construit en 1821, il ne reste que des ruines. Une plaque signalétique explique comment il fonctionnait.

**Organisateur(s) :**

Jean Paul

**Téléphone :** 06 72 91 25 50

**Téléphone :**

**Rappel des cotations utilisées :**

### **Pénibilité**

P1 : Sentier facile

P2 : Dénivellations fréquentes

P3 : Eboulis, Pentas importantes

### **Technicité**

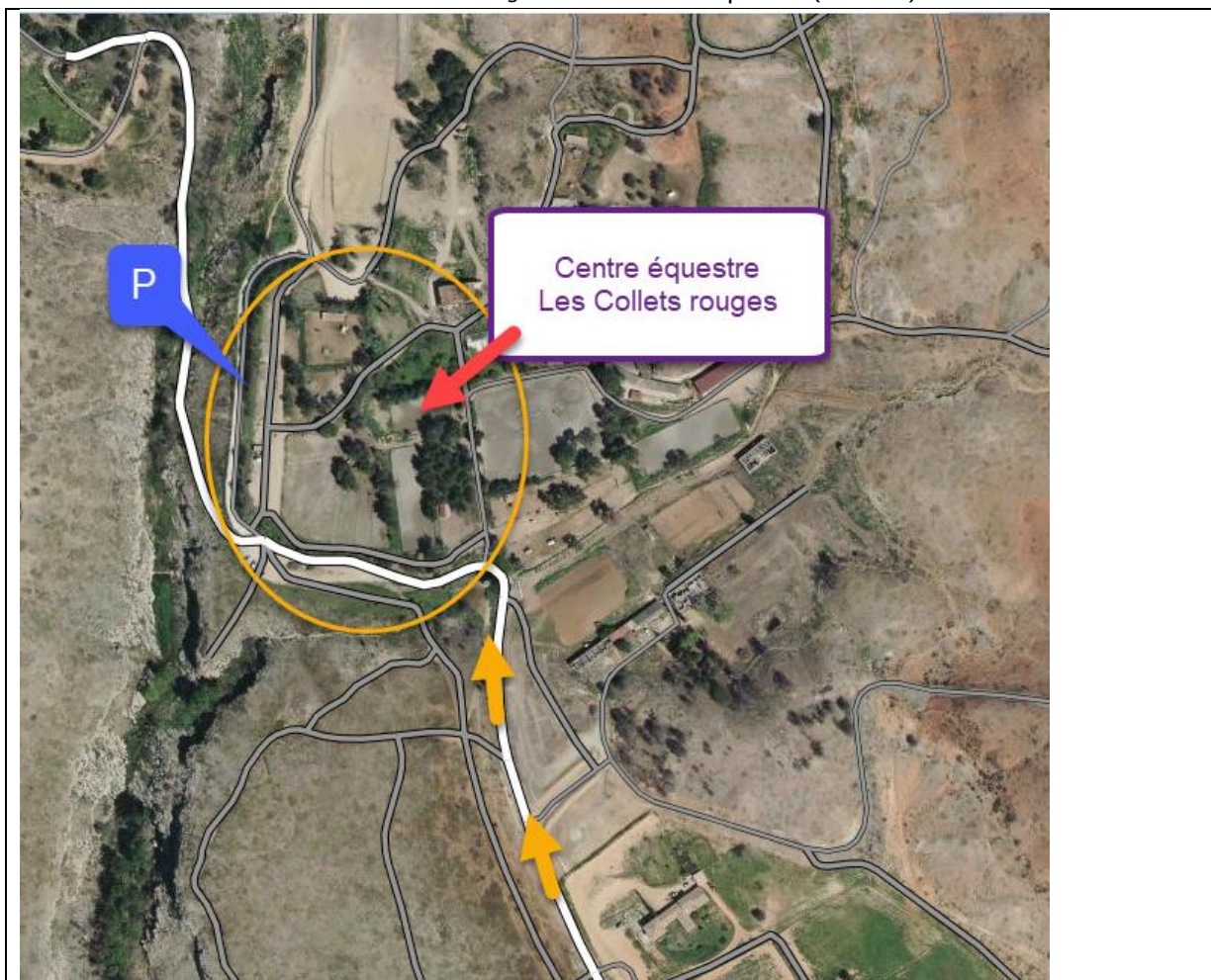
T1 : En balcon + Rochers

T2 : Ressauts rocheux

T3 : Câbles ou Chaines

# Comment accéder au parking de départ de la randonnée

Origine de la carte Géoportail (Vitrolles)



**Continuer cette route sur environ 2.5 km**



Le tracé bleu représente la rando décrite dans la FIR (9.25km, D+cum=120m, DEM=3h15)

