

Rando : St-Zacharie – Source-des-Nayes

Date : 21/mai/2018

Niveau : P1 / T1 (Voir système de cotation au pied de la FIR)

Carte IGN 1/25000 : 3344 OT

Itinéraire de la rando : St-Zacharie Source des Nayes, Pont d'Orgnon, Orgnon, Pont d'Angèle, La Verrerie, Forêt du Défens, Garnier, retour au parking « Source des Nayes ».

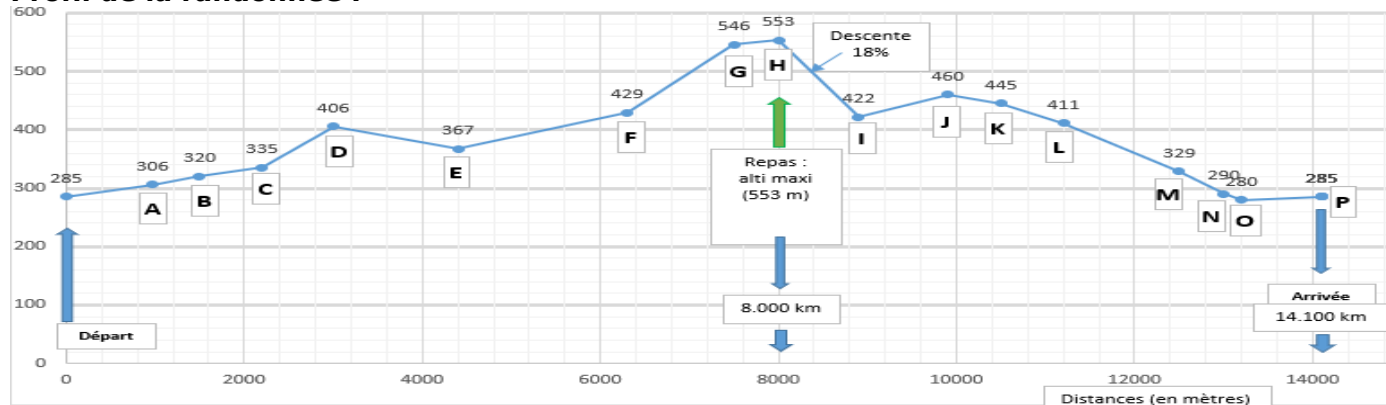
Difficultés :

Durée de marche effective : 5h00 Longueur : 14,0 km Dénivelé cumulé + : 400 m

Nature du terrain : sentiers balisés et DFCI

Difficultés particulières : Pas de difficultés particulières

Profil de la randonnée :



Rendez-vous :

Lieu et heure du rdv : Club GR St Tronc 8h45

Départ des véhicules : 9h00

Parcours suggéré pour se rendre au départ de la randonnée : environ 35km (A/R 70km)

Club St Tronc, autoroute A50, Pont de l'étoile, Auriol, à la sortie de l'autoroute aller à droite vers St Zacharie, passer devant le Super U, puis au bout de l'avenue tourner à droite (voir plan pour accéder au parking de départ de la randonnée « Source des Nayes »).

Lieu de départ de la randonnée : Parking Source des Nayes

Heure de départ de la randonnée : 9h45 (au départ des voitures)

Heure de retour de la randonnée : 16h00 (approximativement aux voitures)

Matériel :

Chaussures : Chaussures de randonnée tiges hautes

Nourriture et boissons : Pique-Nique + environ 1,5 litres d'eau (suivant la saison)

Vêtements : Adaptés à la saison et à la météo

Divers : Bâtons de marche vivement conseillés (aller=3h00, retour=2h00)

Consignes particulières :

Cette randonnée suit des sentiers balisés et des DFCI. C'est une randonnée accessible à tous, avec une descente un peu raide (environ 18% sur 800m) après le repas (voir courbe de profil).

Organisateur(s) :

Jean Paul

Téléphone : 06 72 91 25 50

Téléphone :

Rappel des cotations utilisées :

Pénibilité

P1 : Sentier facile

P2 : Dénivellations fréquentes

P3 : Eboulis, Pentas importantes

Technicité

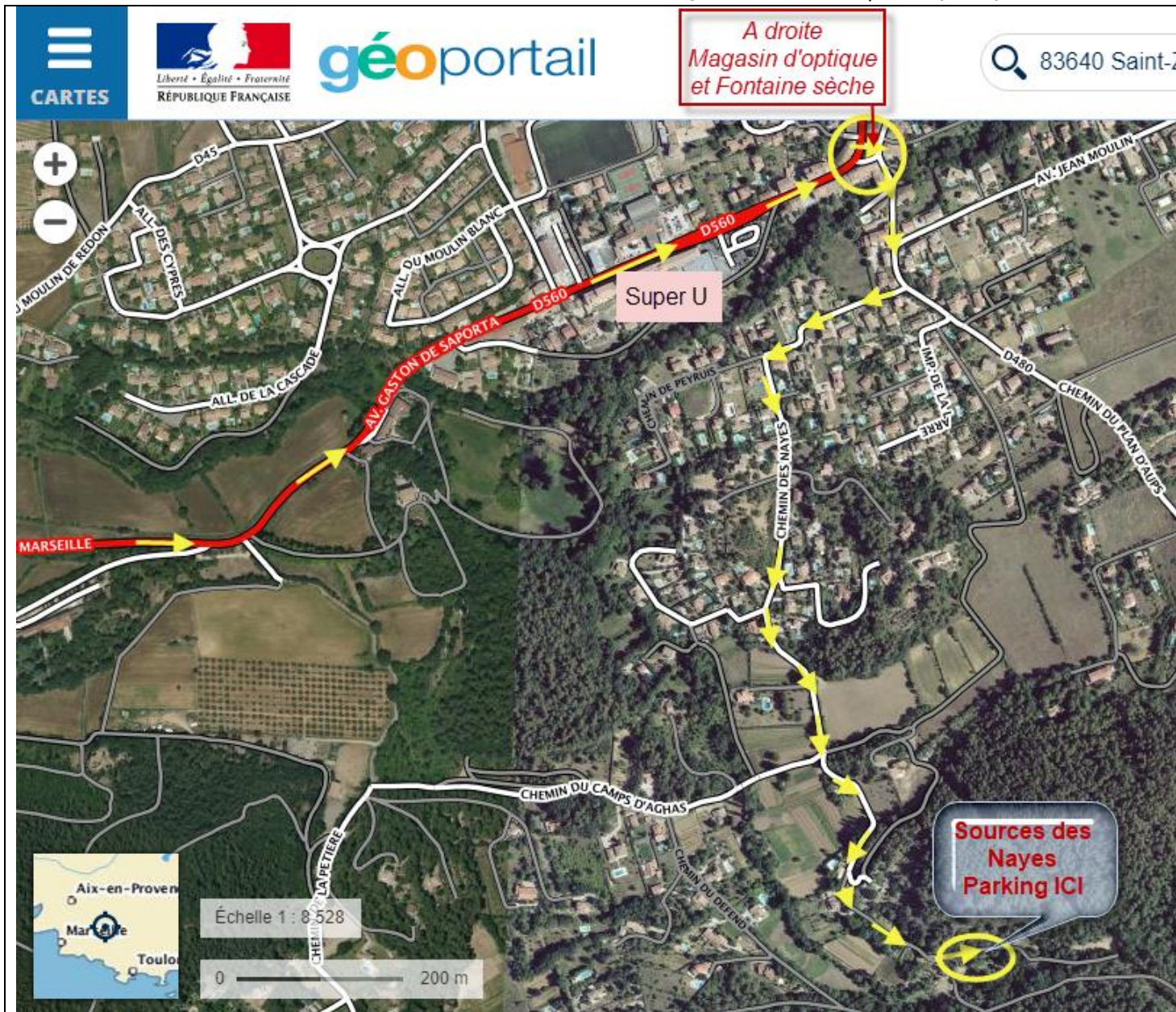
T1 : En balcon + Rochers

T2 : Ressauts rocheux

T3 : Câbles ou Chaines

Comment accéder au parking de départ de la randonnée

Origine de la carte Géoportail (Auriol)



Accéder au parking « Sources des Nyes »

SUIVRE LES FLECHES JAUNES

A St Zacharie passer devant le Super-U.

Aller jusqu'au bout de l'avenue, puis tourner à droite après le magasin d'optique et la fontaine asséchée, pour prendre la route :

D480 PLAN d'AUPS

Suivre cette route sur environ 200m, puis tourner à droite pour suivre un petit panneau :

Source des Nyes.

Suivre ensuite un panneau
« NAYES »

et continuer jusqu'au bout de cette petite route.

Le parking de départ de la randonnée se trouve à environ 1.200 km à partir de la fontaine asséchée (première bifurcation à droite dans St Zacharie).