

Dossier de présentation  
Actualisé le 7 novembre 2017

## A-R-T

Suivant la pensée sur la vitesse du philosophe Paul Virilio, l'association met en avant une approche temporelle de l'urbanisme. Elle aborde aussi bien le temps historique de l'héritage, l'avenir décrit par la prospective que les usages du présent. Elle milite pour la prise en compte du temps comme matériau de conception au cœur du développement durable.

Initialement, l'association s'est investie auprès de grands donneurs d'ordre sur les questions de mobilité et de pulsations urbaines. Depuis quelques années, cette réflexion s'élargit à d'autres temporalités qui la portent, entre-autre, vers l'adaptation au changement climatique.

Pragmatique, l'association développe des projets de recherche-action en privilégiant une approche intégrée mettant en relation des concepteurs, des scientifiques et des artistes contemporains.

*Rien n'est permanent,  
sauf le changement.*

Héraclite d'Éphèse



Projet de revitalisation de centre ancien  
Fontenay-le-Comte (85), 2011



Atelier de recherche temporelle  
RNA n°W851002261  
SIRET 812 179 778 00012  
10, rue Saint-Nicolas  
85200 Fontenay-le-Comte  
[www.a-r-t.vision](http://www.a-r-t.vision)

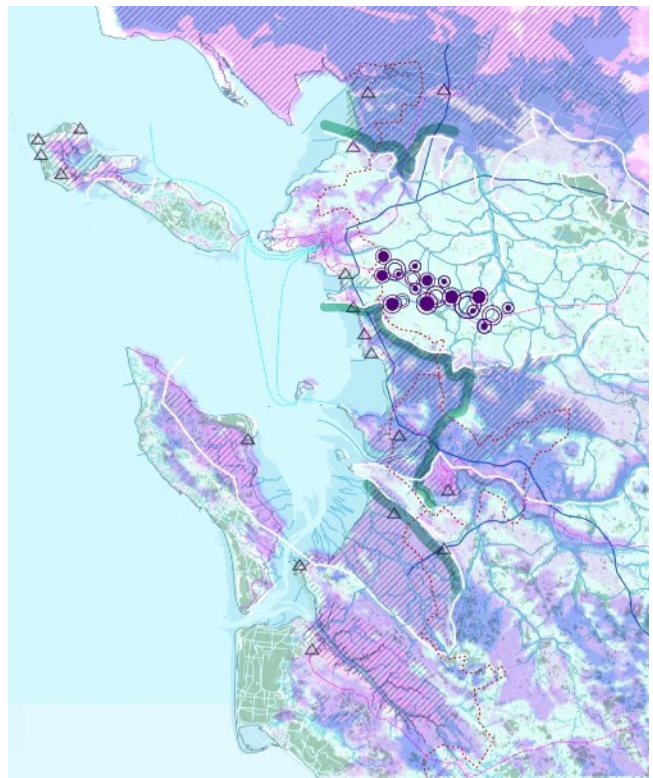
Pour tout contact Jean Richer  
06 08 62 29 86  
[jeanricherarchitecte@gmail.com](mailto:jeanricherarchitecte@gmail.com)

L'association est une structure légère qui possède en propre des moyens en bureautique, de prise de vue photographique, de dessin et de traitement d'image. Elle a développé des processus de travail collaboratif avec ses partenaires à partir d'outils numériques tels que Evernote, Wunderlist, Padlet ou encore Zotero.

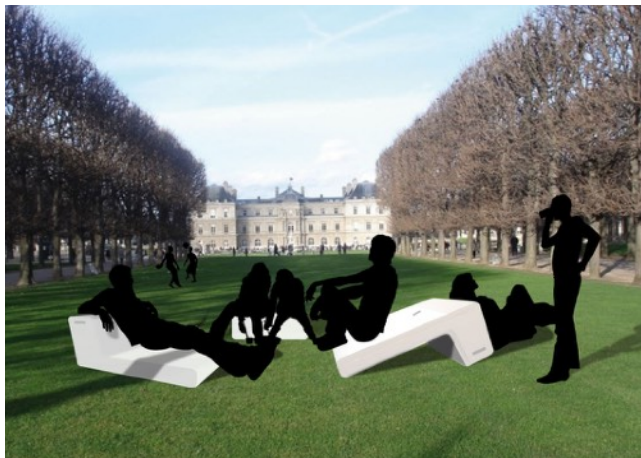
A-R-T est aussi une (petite) maison d'édition associative qui publie des travaux issus de ses recherches-actions tandis que le blog [www.a-r-t.vision](http://www.a-r-t.vision) décrit les travaux en progression.



Insertion des gares de bus en milieu dense (Paris et Saint-Denis)  
*RAPT, 2004*



La prémonition d'Antioche, projet d'adaptation au changement climatique  
 de la partie nord de la Charente-Maritime  
*DREAL Poitou-Charentes, 2014*



Mobiliers modulaires et éphémères pour espace public  
*OSÉO, en partenariat avec l'ENSCI et Lacroix signalisation, 2007*

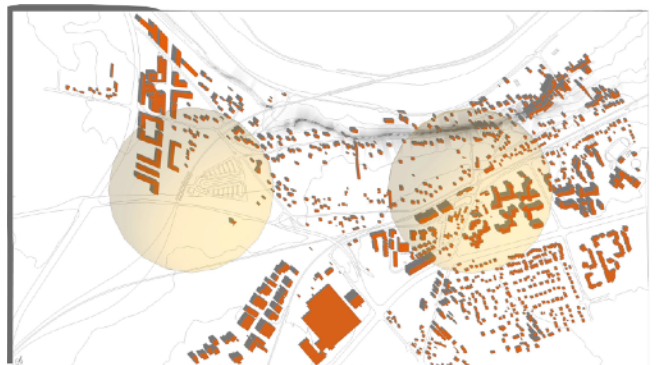


Projet de médiation sur les paysages littoraux du changement climatique  
*Actuel Ministère de la transition écologique et solidaire, 2016*



Atelier de recherche temporelle  
 RNA n°W851002261  
 SIRET 812 179 778 00012  
 10, rue Saint-Nicolas  
 85200 Fontenay-le-Comte  
 www.a-r-t.vision

Pour tout contact Jean Richer  
 06 08 62 29 86  
 jeanricherarchitecte@gmail.com



Recherche-action Sphinx, continuité urbaine et complémentarité  
 de service pour les pôles d'échange de faible flux en Ile-de-France  
*SNCF et PREDIT, 2008*