

Klima

Une revue numérique sur les projets d'adaptation au climat

Le changement climatique est une réalité avérée. En complément de l'atténuation, et parce que l'on sait que le climat se réchauffera malgré tous les efforts entrepris, des projets d'adaptation voient le jour à travers le monde. Plus spécifiquement dans les domaines de l'urbanisme et du paysage, des expérimentations sont menées dont il nous faut rendre compte.

Voici l'ambition de cette revue numérique, appelée Klima, qui sera mise en ligne sous une forme expérimentale pour deux numéros avant la mise en place définitive de la revue qui sera bilingue (français et anglais).

Sommaire du dossier de présentation :

- Une revue numérique (p. 2)
- Climat, Klima (p. 2)
- Édition et comité éditorial (p. 3)
- Ligne éditoriale (p. 4)
- Planning et budget (p. 6)



Carte d'identité du projet

Projet : revue en ligne

Domaine : projets d'adaptation au changement climatique (urbanisme et paysage)

Public visé : élus, techniciens, universitaires et secondairement le grand public

Porteur du projet : Éditions A-R-T, Fontenay-le-Comte (85)

Budget : projet non lucratif pour les 2 premiers numéros

Délais : démarrage du projet en novembre 2017, premier numéro prévu en juin 2018





Une revue numérique

Fortement engagés dans l'adaptation au changement climatique, nous avons comme objectif initial la création d'un centre de ressources sur l'adaptation au changement climatique avec une entrée disciplinaire tournée vers le paysage et l'urbanisme. Or la mise en place d'une organisation de projet et de gestion capable d'assurer une veille, une mise à jour et à disposition des ressources s'avère complexe et coûteuse. Nous n'étions pas certain d'assurer la pérennité de cette organisation. Face à cette contradiction, nous avons eu l'idée de créer une revue en ligne. Cette solution répond au besoin d'information sur les projets en cours tout en permettant de tenir une ligne éditoriale.

Il est proposé la réalisation d'une revue numérique à parution bisannuelle (7 articles dont un proposant un regard décalé à chaque parution). La revue numérique sera accessible gratuitement en ligne afin de sensibiliser et informer un public averti. Cette publication doit être efficace dans son message : il s'agira d'une revue critique traitant uniquement de projets d'adaptation au changement climatique.

Chaque article, signé de son auteur, présentera une étude ou une réalisation selon un format prédéfini permettant l'identification des acteurs du projet, l'accès éventuel à une documentation plus approfondie mais il sera aussi l'expression personnelle de cet auteur en portant un avis qualitatif.



Climat, Klima

Climat (du grec klima, κλίμα, « inclinaison »)

1. Ensemble de circonstances atmosphériques et météorologiques propres à une région.
2. Atmosphère morale.

Définition du dictionnaire Le Robert

Originellement, le climat / *klima* est une notion géométrique. Pour l'astronome grec Eudoxe de Cnide (-408 – -355), le climat était l'inclinaison de l'axe du monde au-dessus de l'horizon, notion relative au lieu d'observation exprimant à la latitude actuelle. On devait donc parler du climat d'un lieu. Les climats des lieux les plus fameux étant appelés à fournir les parallèles de référence, l'astronome et géographe Ératosthène (-276 – -194) entreprit l'élaboration d'une carte du monde en donnant un second sens au *klima*. Il devenait l'écart géographique dans les limites duquel le jour à pratiquement la même durée. Les climats devenaient dès lors des bandes horaires parallèles.

Il faudra attendre le XV^e siècle et les explorations géographiques apportant une meilleure connaissance des conditions atmosphérique qui régnaient dans les différentes parties du

monde pour que le climat devienne *l'ensemble de circonstances atmosphériques et météorologiques propres à une région*. Successivement angle d'inclinaison, parallèles géographiques, mesure de la durée et enfin étude scientifique des phénomènes atmosphériques.

Nous avons choisi *Klima* pour titre de la revue car il est à l'articulation entre le lieu que l'on habite et les conditions météorologiques qu'il subit. Si le thème de l'adaptation de l'homme à son milieu est un des fondements de bon nombre de disciplines, il prend aujourd'hui un sens tout particulier parce que l'on sait que notre relation au climat change. Nous sortons d'une période de négation du climat avec un déploiement technique sans précédent - pour le chauffage et la climatisation par exemple - qui a réduit notre nécessité d'adaptation au climat. Cette séquence historique semble devoir s'arrêter, non par une prise de conscience de l'éloignement de l'homme avec son milieu, mais par la réfaction des ressources fossiles nécessaires au fonctionnement de ces techniques. La seconde raison réside dans le changement climatique avéré, tel qu'il est engagé depuis le milieu du XIX^e siècle, qui voit, nos milieux de vie considérablement changés. À l'articulation entre milieux, conditions climatiques et modes de vie se trouvent de multiples études et projets d'aménagement. La revue *Klima* veut s'attacher à en faire l'écho.

Le changement climatique engage une réflexion sur la résilience de l'occupation humaine aux endroits les plus vulnérables de la planète dont les littoraux où les côtes sont basses. Ces côtes sont déjà affectées par des phénomènes d'érosion marine et des tempêtes et elles seront de plus en plus affectées par l'élévation du niveau de la mer. *Klima* se concentrera donc sur des projets de recherche, d'étude ou d'adaptation au climat en milieu littoral.

Le littoral est une notion délicate à définir qui varie en fonction des champs disciplinaires ; elle ne recouvre pas la même chose pour le naturaliste, le géologue, le paysagiste ou l'urbaniste. *Klima* rendra compte de cette diversité d'approche qui embrasse l'estran, le rivage et le rétro littoral. Sur ces territoires très spécifiques d'interface terre mer, des enjeux de connaissance et d'aménagement stimulent la curiosité et l'imagination, et des solutions très intéressantes naissent un peu partout en France et dans le monde. *Klima* s'intéresse aussi bien aux recherches et études sur le littoral qu'aux actions entreprises dans le domaine de l'urbanisme ou du paysage.



Édition et comité éditorial

Les Éditions A-R-T (micromaison d'édition rattachée à l'association éponyme) prendront en charge l'édition de la revue numérique (la maquette, la mise en page, la mise en ligne...)

La réalisation de cette revue nécessite la mise en place d'un petit comité rédactionnel, idéalement de 3 personnes.

Le comité éditorial se compose de :
Jean Richer, directeur de la publication
À venir...

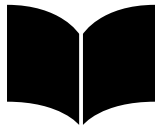


Ligne éditoriale

Notre ligne éditoriale n'est pas à thèse puisqu'elle doit permettre la pluralité des approches et des regards, tant sur le plan disciplinaire que dans le parti pris. En revanche, elle attache une grande importance à la qualité des recherches, études et projets présentés, à leur description sincère et à la qualité de la critique qui en est faite.

Les textes devront avoir une double qualité : permettre la médiation des projets (aspect descriptif) et en faire une critique bienveillante.

Un des enjeux des projets présentés doit avoir trait au temps (qui est le sujet principal de l'association A-R-T) : le temps de la transformation voulu (passé ou à venir) ou de la mutation subie, celui des usages du présent, l'anticipation d'un futur plus lointain, une étude historique, la comparaison entre deux états...



Sommaire des numéros

Chaque numéro de la revue sera composé d'un éditorial, de six articles de fond et d'un septième qui sera légèrement décalé.

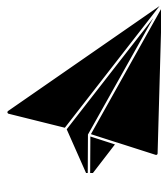
Il est proposé une thématique par numéro :

- 1^{er} numéro : projets d'adaptation littorale du département de la Charente-Maritime
- 2^e numéro : projets d'adaptation littorale (périmètre à définir)
- 3^e numéro : projets d'adaptation des zones humides ou soumises aux crues (Europe)
- 4^e numéro : projets d'adaptation urbaine (Europe)

Sommaire (très provisoire et dans l'attente de la réponse des auteurs) du 1^{er} numéro :

1. Les projets de paysage d'interface entre terre et mer, Sophie Dulau
2. Adapto, conservatoire du littoral
3. LittoSIM
4. Survey 17, Unima
5. Préparer le littoral à la montée des eaux, Hortense Goupil
6. Les arbres bleus de La Rochelle

7. Transformations littorales 1961-2017, campagnes photographiques commanditées par le ministère de la Transition écologique et solidaire et le ministère de la Cohésion des territoires.



Plan de communication

Le public cible de cette démarche est par ordre de priorité :

1. Les élus, techniciens et concepteurs impliqués dans des aménagements littoraux.
2. Les universitaires (chercheurs et étudiants).
3. Le grand public.

La communication fait partie intégrante du projet de revue. Nous comptons sur une communication rhizomique s'appuyant en grande partie sur les réseaux sociaux et bénéficiant de relais de diffusion.

Sur les réseaux sociaux, la communication se fera depuis les comptes Twitter et Facebook des éditions A-R-T.

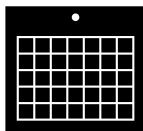
À partir du 3^e numéro, la revue bénéficiera d'un plan de communication professionnel et de publicité ciblée pour augmenter son audience.

Indicateurs de réussite

- Mise en place d'un dispositif de comptage des accès et du nombre de pages vues par numéro.
- Les partenariats noués en vue de pérenniser la revue.
- Un journal de bord des retours qualitatifs.

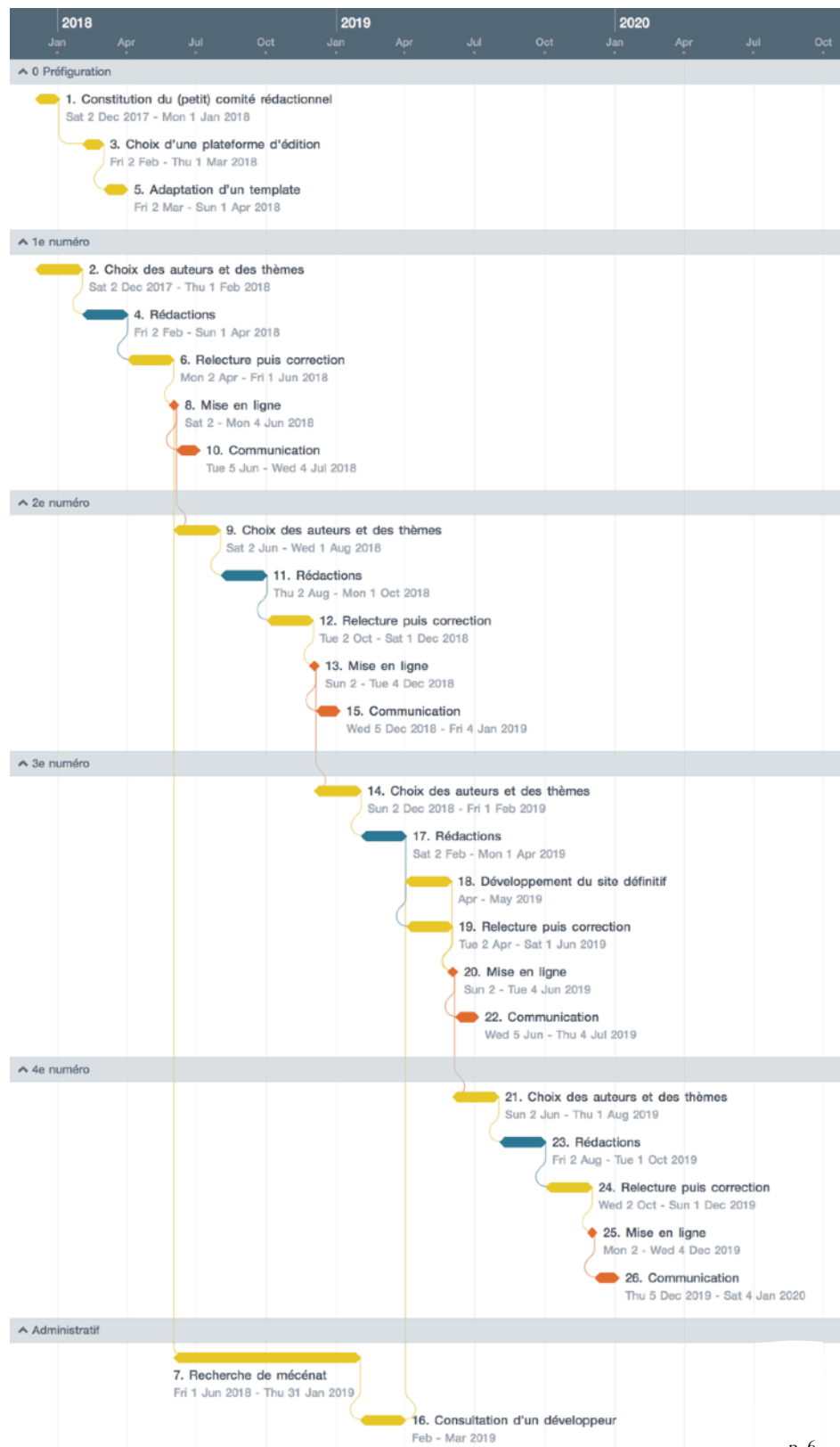
Partenariat

À venir...



Planning et budget

Le planning est donné à titre indicatif et est susceptible de faire l'objet d'évolutions.



Phase	Prestation	Coût unitaire	Unit.	Q.	Prix TTC		Valorisation
Site beta	Template	70,00 €	u.	1	70,00 €		
	Adaptation du template	400,00 €	jour	2			800,00 €
	Sous-total				70,00 €		800,00 €
<hr/>							
Lancement	Recherche des auteurs et choix éditorial	400,00 €	jour	5			2 000,00 €
	Rémunération des auteus	400,00 €	u.	7		Y compris les crédits photographiques	2 800,00 €
	Frais de secrétariat	500,00 €	u.	1		Dont conventions et relecture des articles	500,00 €
	Mise en ligne	400,00 €	jour	2			800,00 €
	Communication	300,00 €	u.	1			300,00 €
	Hébergement	15,00 €	mois	6	90,00 €		
	Sous-total				90,00 €		6 400,00 €
	<hr/>						
Développement du site définitif	Charte graphique	1 000,00 €	u.	1	1 000,00 €		
	Développement	5 000,00 €	u.	1	5 000,00 €		
	Élaboration du plan de communication	500,00 €	u.	1	500,00 €		
	Sous-total				6 500,00 €		0,00 €
<hr/>							
Par numéro	Recherche des auteurs et choix éditorial	400,00 €	jour	10			4 000,00 €
	Rémunération des auteus	250,00 €	u.	7	1 750,00 €	Y compris les crédits photographiques	
	Frais de traduction	250,00 €	u.	7	1 750,00 €	Traduction en anglais	
	Frais de secrétariat	400,00 €	jour	2	800,00 €	Dont conventions et relecture orthographique des articles	
	Mise en ligne	400,00 €	jour	2			800,00 €
	Communication	300,00 €	u.	1	300,00 €		
	Publicité	300,00 €	u.	1	300,00 €		
	Hébergement	15,00 €	mois	6	90,00 €		
	Total par numéro				4 990,00 €		4 800,00 €