



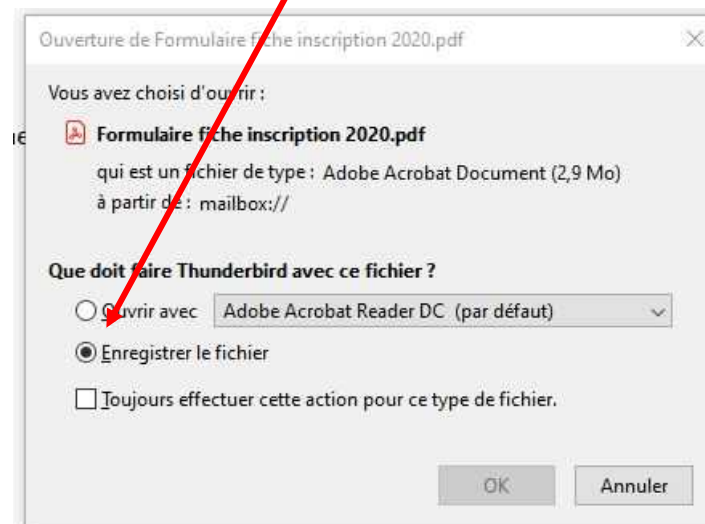
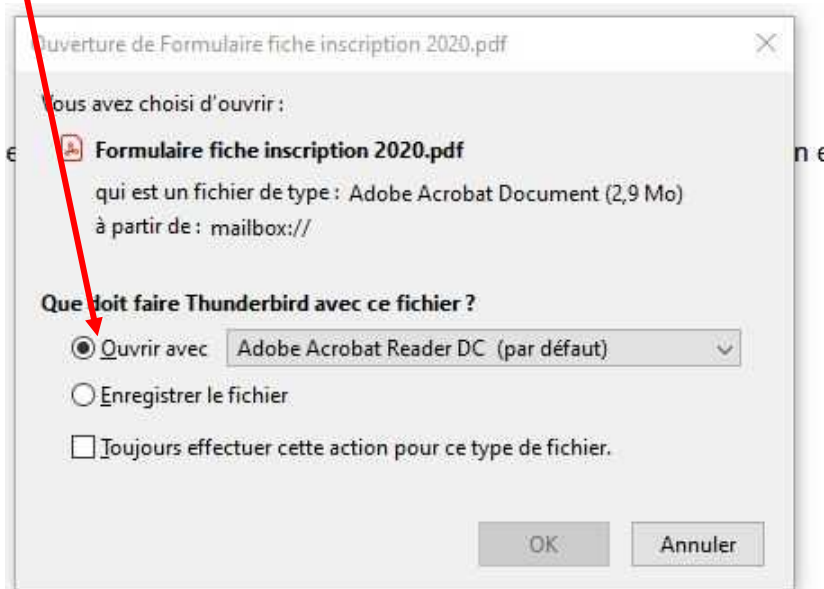
DOSSIER D'INSCRIPTION 2020 42ème édition

**GUIDE DE SAISIE
DES FICHIERS PDF
ET SIGNATURE ELECTRONIQUE**



Un prérequis, pour utiliser les formulaires PDF
télécharger l'outil Adobe Acrobat Reader DC [en cliquant ici](#)

Ouvrir avec Adobe Acrobat les fichiers reçus par messagerie ou les enregistrer pour les remplir ultérieurement





(avec un asterisque = donnees du representant legal si la demande concerne)

Les cadres bleus sont les zones à compléter.

Nom : Prénom :

Date et lieu de naissance :

Le déplacement d'une zone à l'autre peut se faire à l'aide de la touche « Tabulation » (les 2 flèches inversées)



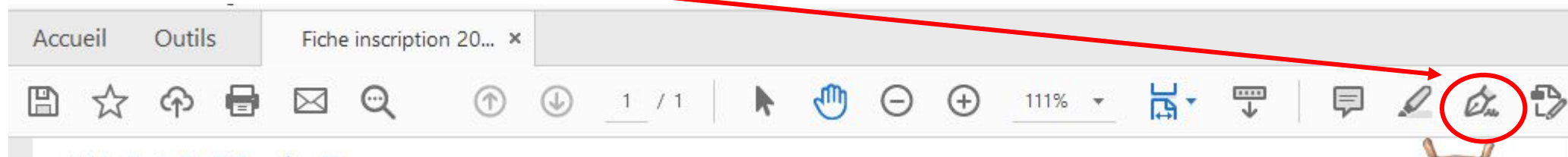
3 OPERATIONS

- 1/ Compléter le formulaire,
- 2/ Le signer et, pour la fiche d'inscription, ajouter la mention « lu et approuvé »
- 3/ Enregistrer le formulaire avant de le transmettre par messagerie.

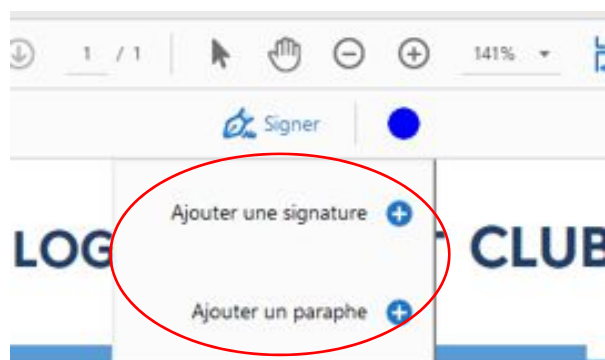


2/ SIGNATURE - MODE OPERATOIRE

2-a/ Cliquer sur l'outil « signature »

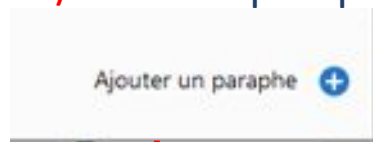


2-b/ Deux propositions : ajouter une signature/ajouter un paraghe





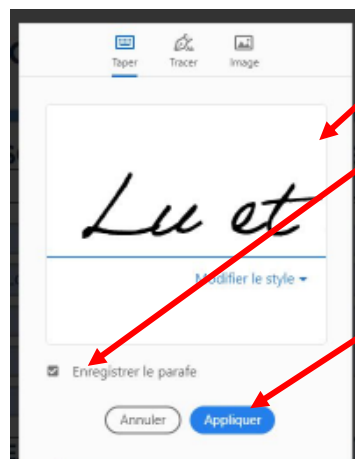
2-c/ Créer le paraghe : cliquer sur « + »



Modifier la proposition => remplacer par « lu et approuvé »



Cocher : enregistrer le paraghe
Puis, « Appliquer »





2-d/ Créer la signature : cliquer sur « + »



Eventuellement, modifier la proposition

Cocher : enregistrer la signature

Puis, « Appliquer »





2-e/ Signer et approuver les documents, un clic sur chaque action



Positionner la signature et le paraphe (glisser/déplacer)



Lu et approuvé **Signature du skipper précédée de la mention « lu et approuvé »**
Danièle MARIVIN



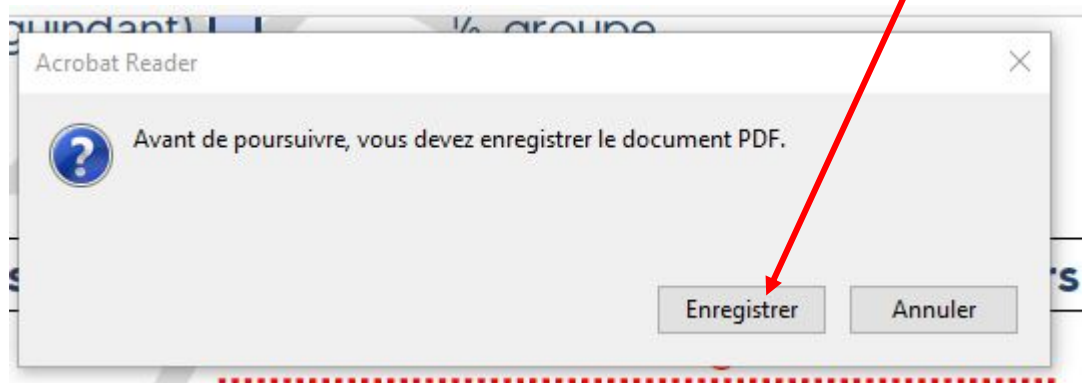
3/ ENREGISTRER - MODE OPERATOIRE

3-a/ Cliquer sur « suivant »

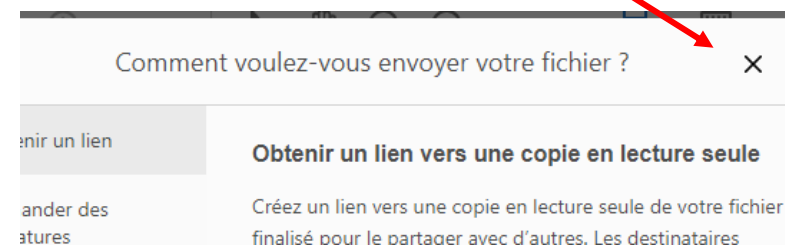
N.B. : un fichier signé et enregistré n'est plus modifiable



Puis, « Enregistrer »



Ignorer la phase suivante, fermer



IMPORTANT : la semaine précédant la régata, effectuer le virement bancaire sur le compte du LCC pour un effet au 24/8 au plus tard

IBAN : FR76 1220 6023 0089 0666 8600 176

CODE BIC : AGRIFRPP822