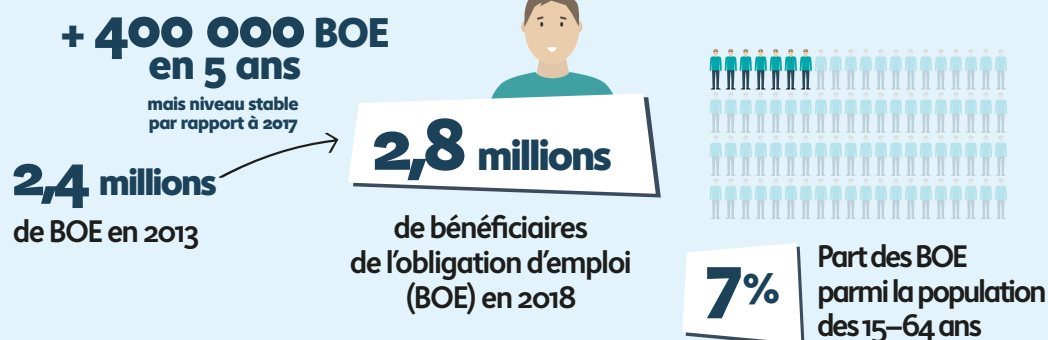


LES CHIFFRES CLÉS DE L'ENQUÊTE EMPLOI

L'enquête emploi de l'Insee permet de mener des analyses de la situation des personnes sur le marché du travail.

EFFECTIFS ET ÉVOLUTION DES BOE



HANDICAP ET SANTÉ



des BOE ont un handicap de **NAISSANCE**



des BOE déclarent un état de santé **mauvais / très mauvais**



des BOE déclarent être limités dans leurs **activités habituelles**

2 définitions de la population handicapée :

• ... la 1^{ère} s'appuie sur la reconnaissance administrative du handicap ouvrant potentiellement droit au bénéfice de l'obligation d'emploi de travailleurs handicapés selon la loi du 11 février 2005. Dans l'enquête, il s'agit des personnes déclarant disposer « d'une reconnaissance administrative d'un handicap ou d'une perte d'autonomie* ».

➔ **2,8 millions de BOE**

• ... la 2^{ème} a un sens plus large. Aux personnes ayant une reconnaissance administrative du handicap, on ajoute les personnes déclarant dans l'enquête avoir au moins un problème de santé durable (depuis au moins 6 mois) accompagné de difficultés dans les tâches quotidiennes.

➔ **5,9 millions de personnes**

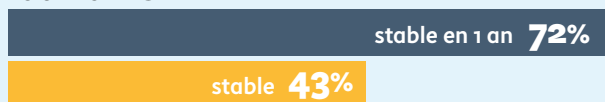
* incluant les reconnaissances ne donnant pas lieu au bénéfice de l'OETH comme la prestation de compensation du handicap (PCH) et la prise en charge à 100 % par la sécurité sociale.



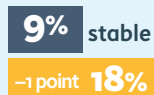
LES TAUX D'ACTIVITÉ, DE CHÔMAGE ET D'EMPLOI EN 2018

■ TOUT PUBLIC ■ BOE

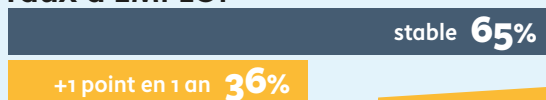
Taux d'ACTIVITÉ



Taux de CHÔMAGE

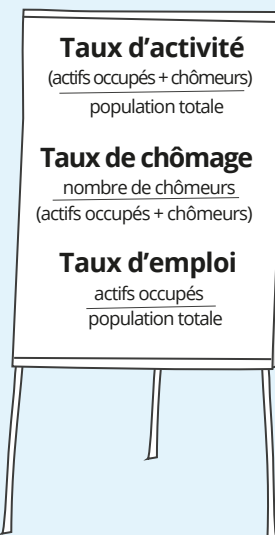


Taux d'EMPLOI



988 000
BOE en emploi *
+1% en 1 an

* quelque soit la taille (+ ou - 20 salariés)
et le secteur (privé / public)



LES BOE EN EMPLOI EN 2018



50% +3 points
en un an

sont des femmes
(48% pour le tout public)

44%



ont 50 ans et +
(30% pour le tout public)

73%

travaillent dans
des établissements
de 20 salariés ou +
(64% tout public)

données 2015



données 2015

70%

travaillent
dans le PRIVÉ
(68% tout public)

données 2015

3.7%

Part des BOE
dans le secteur PRIVÉ
(comme dans le secteur public)
(+ ou - 20 salariés)

80%

sont en CDI
(76% pour le tout public)

données 2015



34%

travaillent à
temps PARTIEL
(18% pour le tout public)

7%

sont CADRES
(18% pour le tout public)