

# BAROMÈTRE AGEFIPH IFOP

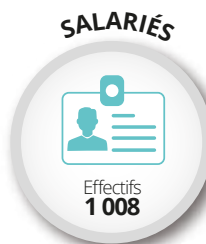
Novembre 2018



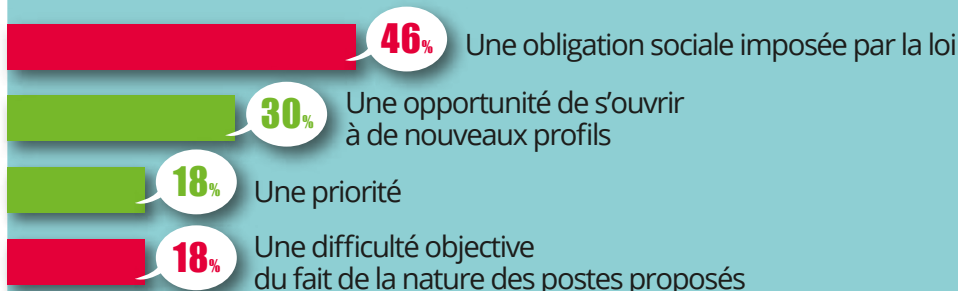
## Méthodologie

**3 échantillons, méthode des quotas, interrogés par téléphone et questionnaires auto-administrés.**

\* de toutes tailles d'effectifs



## Pour vous, l'insertion et l'emploi des personnes handicapées sont pour les entreprises et les établissements publics ... ?



**LE TRAVAIL  
ET LE HANDICAP  
VUS PAR :**

**LE GRAND PUBLIC**

**Pour une entreprise, diriez-vous que l'embauche de personnes handicapées c'est quelque chose de ... ?**

**67%**

... du grand public considère l'embauche de personnes handicapées comme quelque chose de **DIFFICILE**

**FACILE**



**FACILE**

**La facilité d'intégration dans l'entreprise en fonction de la nature du handicap**

- handicap auditif
- maladie invalidante
- handicap moteur
- handicap visuel
- troubles cognitifs
- handicap psychique, mental

**DIFFICILE**



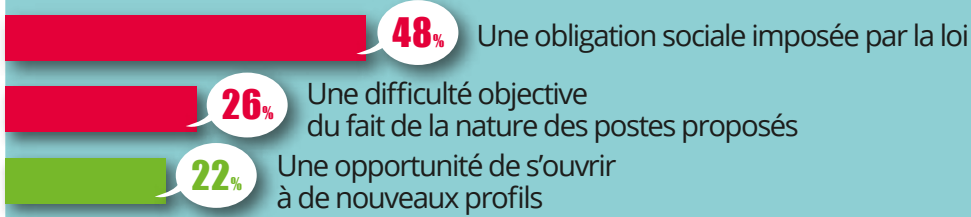
**DIFFICILE**

**Les difficultés rencontrées par les salariés handicapés dans l'entreprise**

- progresser au sein de la hiérarchie
- encadrer une équipe
- se faire respecter par les autres salariés
- s'épanouir professionnellement
- accomplir les tâches courantes

**Les 65 ans et + perçoivent une difficulté plus intense.**

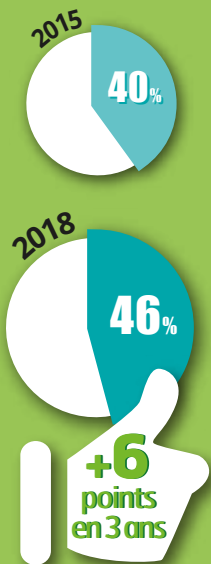
## Pour vous, l'insertion et l'emploi des personnes handicapées sont pour les entreprises et les établissements publics ... ?



**LE TRAVAIL ET LE HANDICAP VUS PAR :**

## LES SALARIÉS

### La perceptin de l'importance accordée par l'entreprise à l'emploi des personnes handicapées



### Le handicap présent dans l'entreprise... ... mais une présence encore discrète...

**44%**

...des salariés déclarent avoir dans leur entourage professionnel au moins un collègue en situation de handicap



### Pour une entreprise, diriez-vous que l'embauche de personnes handicapées c'est quelque chose de ... ?

**68%**

... des salariés considèrent l'embauche de personnes handicapées comme quelque chose de **DIFFICILE**

### Travailler aux côtés d'une personne concernée par un handicap...

pour **73%** des salariés...

cela nécessite des aménagements concrets

pour **15%** des salariés...

cela crée des tensions dans l'équipe

pour **71%** des salariés...

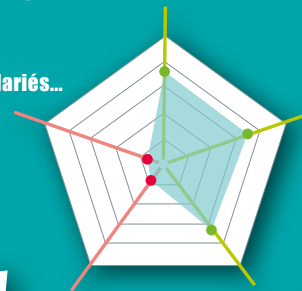
c'est l'occasion de mettre en place de nouvelles manières de faire

pour **18%** des salariés...

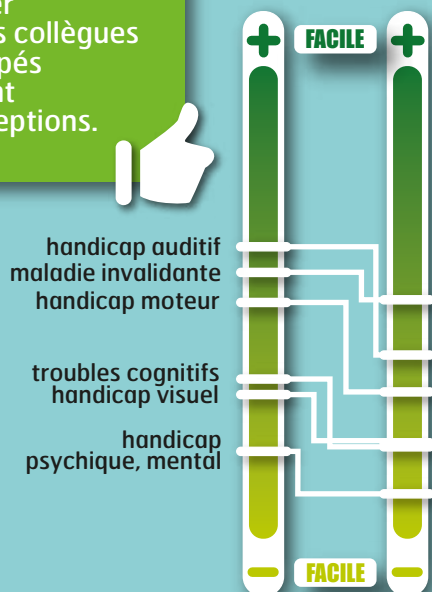
cela les ralentit dans leur quotidien

pour **64%** des salariés...

cela ne change rien dans leur quotidien



Travailler avec des collègues handicapés change les perceptions.



**SALARIÉS TRAVAILLANT AVEC DES COLLÈGUES HANDICAPÉS**

**SALARIÉS NE CÔTOYANT AUCUN COLLÈGUE HANDICAPÉ**

### La facilité d'intégration dans l'entreprise en fonction de la nature du handicap

**DIFFICILE**

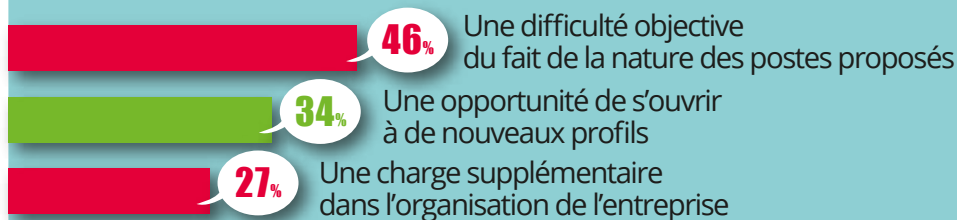
### Les difficultés rencontrées par les salariés handicapés dans l'entreprise



progresser au sein de la hiérarchie  
encadrer une équipe  
accomplir les tâches courantes  
s'épanouir professionnellement  
se faire respecter par les autres salariés

**DIFFICILE**

## Pour vous, l'insertion et l'emploi des personnes handicapées sont pour les entreprises et les établissements publics ... ?



LE TRAVAIL  
ET LE HANDICAP  
VUS PAR :

## LES DIRIGEANTS D'ENTREPRISES



des dirigeants d'entreprises de 20 salariés et + sont prêts à **EMBAUCHER DAVANTAGE** de personnes en situation de handicap

Pour les dirigeants des entreprises de 20 salariés et +, les difficultés rencontrées par les salariés handicapés semblent moins ardues

### Les difficultés rencontrées par les salariés handicapés dans l'entreprise

- encadrer une équipe
- accomplir les tâches courantes
- progresser au sein de la hiérarchie
- s'épanouir professionnellement
- se faire respecter par les autres salariés



ENSEMBLE  
DES DIRIGEANTS D'ENTREPRISES

DIRIGEANTS D'ENTREPRISES  
DE 20 SALARIÉS ET +

FACILE

### La facilité d'intégration dans l'entreprise en fonction de la nature du handicap



FACILE

- maladie invalidante
- handicap auditif
- handicap moteur
- handicap psychique, mental
- troubles cognitifs
- handicap visuel

Pour une entreprise, diriez-vous que l'embauche de personnes handicapées c'est quelque chose de ... ?

**63%** -5 points par rapport à la perception des salariés

... des dirigeants considèrent l'embauche de personnes handicapées comme quelque chose de **DIFFICILE**

Il y a beaucoup moins d'employeurs qu'il y a 10 ans pour déclarer l'embauche de personnes handicapées difficile, en particulier pour les entreprises de 20 salariés et +



Un vrai travail d'accompagnement a permis de faire évoluer les perceptions.

**+ 20 points de facilité d'embauche en 10 ans !**

