

DOCUMENT DE PRÉSENTATION

PROJET MEMORIAL AGADIR 1960



PROJET MÉMORIAL AGADIR 1960

DOCUMENT DE PRÉSENTATION

INTRODUCTION

Agadir est connue pour être une destination touristique, balnéaire et golfique de premier plan, dotée d'un arrière-pays authentique, mais elle est aussi célèbre, malheureusement, pour avoir été le théâtre, le 29 février 1960, d'un violent séisme qui l'a détruite quasi-entièrement et causé plus de 20.000 morts et disparus.

Et pourtant, à ce jour, Agadir ne dispose d'aucun espace mémoriel rappelant ce triste et douloureux événement, ni d'aucun monument honorant et rendant hommage à la mémoire de ses victimes.



PROJET MÉMORIAL AGADIR 1960

DOCUMENT DE PRÉSENTATION

UN CONCEPT

- Permettre à Agadir de retrouver, plus d'un demi siècle après le séisme du 29 février 1960, sa mémoire, son histoire et reconstituer ainsi son patrimoine architectural et culturel en reproduisant en miniature et à l'identique les quartiers disparus lors de ce séisme.
- Rendre hommage à la mémoire de toutes celles et de tous ceux qui ont été les victimes de cette catastrophe, en faisant revivre, pour l'histoire et le souvenir, les quartiers disparus ce 29 février.
- Pour matérialiser et faire revivre ce concept, il est proposé de réaliser un projet de parc mémoriel sous forme d'un mémoirescope où seront reproduits, à l'identique et en miniature (aux échelles 1/12, 1/16 et/ou 1/25^{ème}, selon les résultats de l'étude de faisabilité) les quartiers détruits et effacés de la carte par le séisme, afin d'en reconstituer et d'en préserver, à la fois, la mémoire et le patrimoine historique, architectural et culturel.

PROJET MÉMORIAL AGADIR 1960

DOCUMENT DE PRÉSENTATION

UN CONCEPT

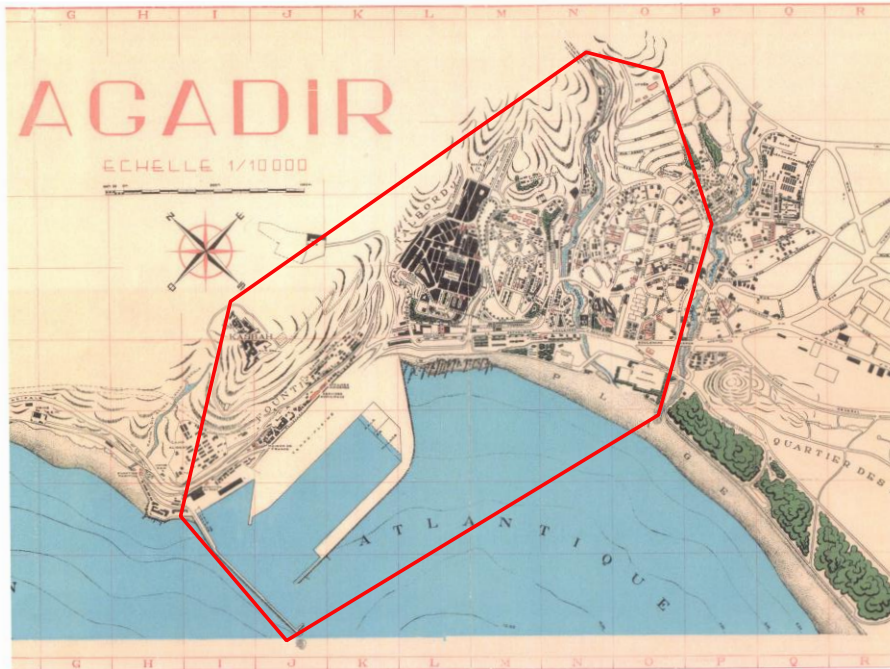
- Ce sera aussi un projet pédagogique, à travers l'institution d'une journée portes ouvertes bimensuelle, à l'intention des élèves des écoles primaires et des collèges de la ville et de la région.
- Un projet de parc reproduisant en miniature et à l'identique les anciens quartiers disparus suivants :
 - Kasbah
 - Founti
 - Talborjt
 - Ihchach
 - Ville Nouvelle
 - Port et zone côtière
- Ce projet aura pour devise : connaître et honorer notre passé pour mieux appréhender notre avenir.



PROJET MÉMORIAL AGADIR 1960

DOCUMENT DE PRÉSENTATION

UNE ZONE A REPRODUIRE DANS LE PROJET



La partie délimitée en rouge sur cette carte, au 1/10.000^{ème}, constitue la zone à reproduire en miniature et à l'identique au sein du projet.

Cette carte, établie en novembre 1959 et tirée en 1.000 exemplaires est devenue obsolète du fait du séisme.

PROJET MÉMORIAL AGADIR 1960

DOCUMENT DE PRÉSENTATION

UN PROJET DONT LE MODELE EST LE PARC MADURODAM

Le PROJET MEMORIAL AGADIR 1960 s'inspire du parc miniature Madurodam, situé à La Haye, aux Pays-Bas, qui présente des reconstructions miniaturisées de célèbres monuments historiques et bâtiments publics, d'infrastructures et de quartiers typiques hollandais, toujours existants.

A titre d'information, ce parc qui a été construit en 1953 a attiré, en 2017, plus de 650.000 visiteurs, dont 65% de touristes étrangers.



PROJET MÉMORIAL AGADIR 1960

DOCUMENT DE PRÉSENTATION



Parc Miniature *Madurodam*
La Haye - Pays-Bas





Parc Miniature Madurodam



Parc Miniature Madurodam



PROJET MÉMORIAL AGADIR 1960

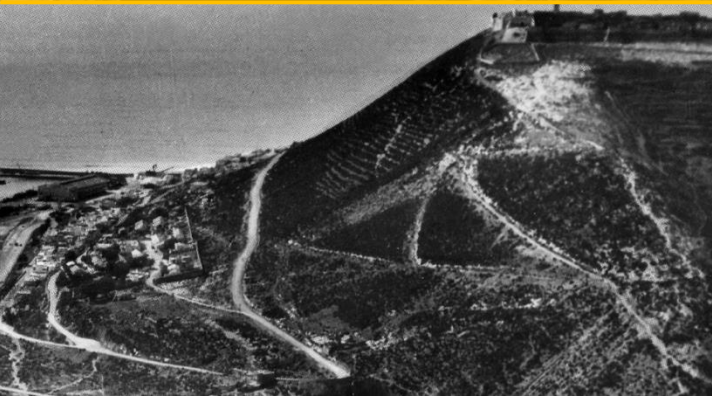
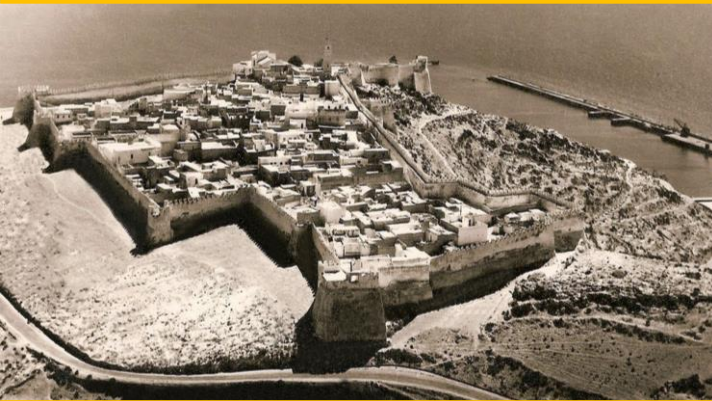
DOCUMENT DE PRÉSENTATION

UN PROJET : LES QUARTIERS DISPARUS À RECONSTRUIRE EN MINIATURE ET À L'IDENTIQUE SUR LE MODÈLE DE MADURODAM

1. Kasbah

Population : 700 habitants

Superficie : 7 hectares





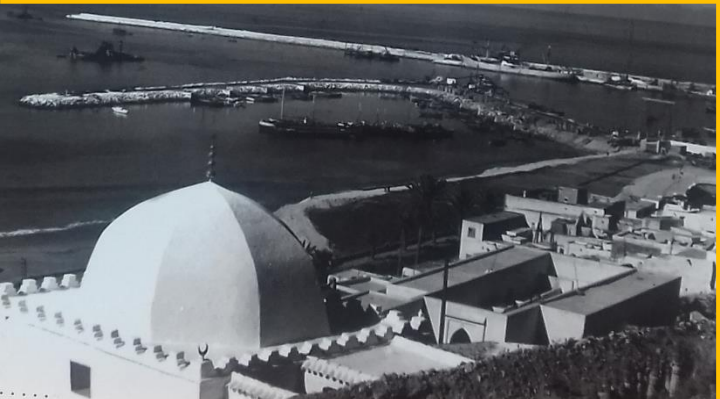
La Kasbah



PROJET MÉMORIAL AGADIR 1960

DOCUMENT DE PRÉSENTATION

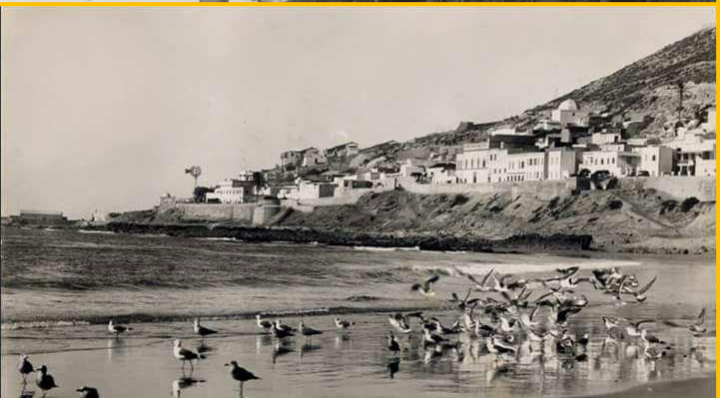
UN PROJET : LES QUARTIERS DISPARUS À RECONSTRUIRE EN MINIATURE ET À L'IDENTIQUE SUR LE MODÈLE DE MADURODAM



2. Founti

Population : 1.600 habitants

Superficie : 5 hectares





Founti



PROJET MÉMORIAL AGADIR 1960

DOCUMENT DE PRÉSENTATION

UN PROJET : LES QUARTIERS DISPARUS À RECONSTRUIRE EN MINIATURE ET À L'IDENTIQUE SUR LE MODÈLE DE MADURODAM

3. Talborjt

Population : 25.000 habitants

Superficie : 34 hectares





Talborjt



PROJET MÉMORIAL AGADIR 1960

DOCUMENT DE PRÉSENTATION

UN PROJET : LES QUARTIERS DISPARUS À RECONSTRUIRE EN MINIATURE ET À L'IDENTIQUE SUR LE MODÈLE DE MADURODAM

4. Ihchach

Population : 7.000 habitants

Superficie : 11 hectares





Ihchach



PROJET MÉMORIAL AGADIR 1960

DOCUMENT DE PRÉSENTATION

UN PROJET : LES QUARTIERS DISPARUS À RECONSTRUIRE EN MINIATURE ET À L'IDENTIQUE SUR LE MODÈLE DE MADURODAM

5. Ville Nouvelle

Population : 7.000 habitants

Superficie : 88 hectares





Ville Nouvelle



PROJET MÉMORIAL AGADIR 1960

DOCUMENT DE PRÉSENTATION

UN PROJET : LES QUARTIERS DISPARUS À RECONSTRUIRE EN MINIATURE ET À L'IDENTIQUE SUR LE MODÈLE DE MADURODAM

6. Port et zone côtière

Population : 1.000 habitants

Superficie : 200 hectares





Hôtel Saâda



1955

Hôtel Marhaba

RL

Cap

22

LA POTINIERE



Hôtel Mauritania



HOTEL GAUTHIER

Hôtel Gauthier (vue de la terrasse de l'hôtel Mauritania)

PROJET MÉMORIAL AGADIR 1960

DOCUMENT DE PRÉSENTATION

UN PRODUIT : LES COMPOSANTES DU PROJET

Un hall de réception où seront présentées les informations sur le projet.

Des reproductions en miniature et à l'identique des quartiers disparus : Kasbah, Founti, Talborjt, Ihchach, Ville Nouvelle, et le Port et la zone côtière.

Un musée où seront présentées l'histoire d'Agadir depuis le 16^{ème} siècle, ainsi qu'une galerie de photos couvrant la période 1900-1960.

Une photo satellitaire de 8m sur 4, en couleur montrant au recto l'actuelle ville d'Agadir (de Anza à Tikiwine) et au verso, les quartiers reconstruits par le HCRA* entre 1961 et 1974, avec toutes les informations les concernant et les noms de leurs architectes.

Un lieu de recueillement constitué d'une stèle commémorative, entourée de bancs, au milieu d'un jardin, pour rendre hommage à la mémoire des 20.000 victimes du séisme.

Des espaces de loisirs : une cafétéria avec terrasse et un parc de jeux pour enfants, en plus d'une boutique de souvenirs.

(*) Haut Commissariat à la Reconstruction d'Agadir

PROJET MÉMORIAL AGADIR 1960

DOCUMENT DE PRÉSENTATION

UN MARCHÉ

- Une clientèle potentielle de **2,5 millions** de personnes composée :
 - de la population du Grand Agadir (de Taghazout à Aït Melloul) de **1,25 million** d'habitants ;
 - des touristes étrangers et nationaux (résidents et non résidents) de **1,25 million** de visiteurs par an.
- En 2025, Agadir attend **1 million** de visiteurs étrangers et **1 million** de visiteurs nationaux (résidents et non résidents), soit une clientèle potentielle captive totale de **3,25 millions** de personnes.



PROJET MÉMORIAL AGADIR 1960

DOCUMENT DE PRÉSENTATION

UN LIEU D'IMPLANTATION

Le MÉMORIAL AGADIR 1960 est l'unique projet au monde reproduisant une ville dotée d'une longue histoire, mais, malheureusement, effacée de la carte en février 1960. Quel lieu d'implantation serait mieux indiqué qu'une parcelle de l'ancienne ville d'Agadir, à côté de laquelle s'est développée la ville actuelle ?

Agadir constitue donc le lieu d'implantation naturel du projet. Le site idéal pour l'abriter doit être sélectionné sur la base des quatre très importants éléments suivants :

- Symboliquement, le projet doit être construit sur une parcelle, dont les bâtiments ont été effectivement détruits lors du séisme de 1960.
- Jouir d'une proximité et d'une accessibilité effectives.
- La complémentarité stratégique qui existe entre le projet du jardin botanique prévu sur l'ancien Talborjt, exige que le PROJET MÉMORIAL AGADIR 1960 soit situé à proximité de ce dernier.
- La situation du projet doit être intelligente et pertinente dans la mesure où, de sa localisation,
- elle permet au visiteur de voir, de là où il se trouve, les anciens sites sur lesquels étaient érigés
- les quartiers détruits et dont il a, sous les yeux, les reproductions en miniature et à l'identique.

PROJET MÉMORIAL AGADIR 1960

DOCUMENT DE PRÉSENTATION

LES PORTEURS DU PROJET : LES CONCEPTEURS-INITIATEURS

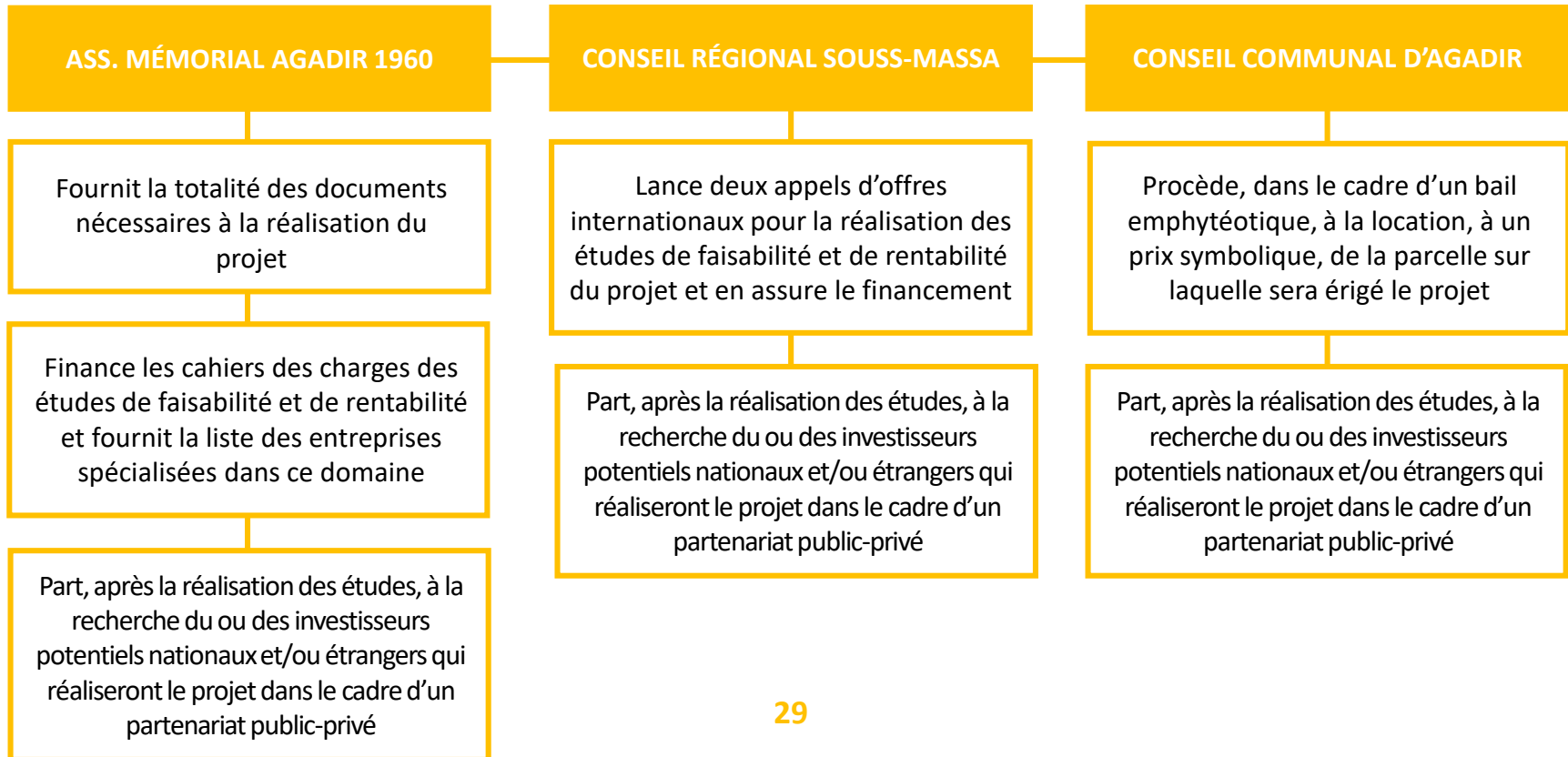
Les concepteurs-initiateurs du projet sont deux gadiris qui ont vécu le séisme de 1960 alors qu'ils étaient, respectivement, âgés de 20 et 15 ans :

- **Lahcen Roussafi**, cadre de l'OCP à la retraite, qui mène depuis de nombreuses années un très important travail de collecte documentaire de la mémoire d'Agadir.
- **Abdellah M'Sahi**, diplomate à la retraite, qui a été frappé par l'idée de ce projet, lors d'une visite au parc miniature de Madurodam, à La Haye, 6 ans après le séisme.

Après leur réinstallation à Agadir, Messieurs Roussafi et M'Sahi ont décidé de créer, le 22 juin 2017, l'Association Mémorial Agadir 1960, pour procéder à la promotion du projet, auprès des élus, des autorités et des professionnels du tourisme à Agadir. Cette association a obtenu son autorisation définitive d'exercer, le 26 octobre 2017.

LES PARTENAIRES DU PROJET : LA RÉGION ET LA VILLE

Le projet sera le fruit d'une coopération étroite entre le Conseil Régional Souss-Massa, le Conseil Communal d'Agadir et l'Association Mémorial Agadir 1960, conformément à l'accord signé par ces trois partenaires.



CONCLUSION

Pour conclure, le **PROJET MÉMORIAL AGADIR 1960** se caractérise par :

- une adaptabilité naturelle et totale à son lieu d'implantation puisqu'il restituera à la ville d'Agadir une importante partie de sa mémoire et de son patrimoine, perdus à tout jamais le 29 février 1960, tout en prévoyant la construction, d'une part d'un lieu pour honorer et rendre hommage à la mémoire de ses 20.000 victimes, et d'autre part d'un musée qui reprend l'histoire d'Agadir du 16^{ème} siècle au séisme ;
- l'existence d'une complémentarité stratégique certaine avec le projet du jardin botanique, prévu dans l'emplacement de l'ancienne Talborjt, raison pour laquelle la ville d'Agadir gagnerait à réaliser ces deux projets dans la proximité l'un de l'autre ;
- une approche innovante, sans aucune possibilité de concurrence, compte tenu du fait que le projet sera le seul, dans le monde, à présenter une ville qui a existé et qui a été effacée de la carte le 29 février 1960. Tous les autres parcs miniature actuels montrent, en effet, des représentations miniaturisées de monuments et d'édifices historiques, administratifs, culturels et politiques, qui existent toujours ;

CONCLUSION

- le fait qu'il soit conçu pour, d'une part, permettre à la ville d'Agadir de retrouver sa mémoire et sa profondeur historique qui manquent cruellement, notamment aux nouvelles générations, et d'autre part, de générer une nouvelle activité économique, tout en développant l'attractivité touristique de la ville et de la région ;
- un besoin exprimé par les touristes étrangers et nationaux, toujours curieux de mieux comprendre et saisir ce qui caractérise le plus la destination qu'ils visitent ;
- la présence d'une clientèle cible et captive de plus de **2,5 millions** de personnes aujourd'hui et plus de **3,25 millions** à l'horizon 2025, à laquelle il faudra s'adresser, dans le cadre d'une campagne de communication intelligente, efficace, opérationnelle et permanente, basée sur des messages pertinents, convaincants et éloquents.

REMERCIEMENTS

L'Association Mémorial Agadir 1960, la Région Souss-Massa et la ville d'Agadir vous remercient de votre aimable attention.

Pour toute information supplémentaire, prière de bien vouloir contacter l'Association Mémorial Agadir 1960 à travers les coordonnées ci-dessous :

Email : memorial.agadir60@gmail.com

Téléphone : 06 61 20 80 40