



A. C. L. Gramat

Section randonnée pédestre.



Association loi 1901
Affiliée FCD n° 72 13 DGA
Siège social : C E A Gramat
BP 80200 46500 Gramat
Affaire suivie par : Marcel
06 44 11 48 12

Gramat le 23 avril 2019

Version 0 du 23/04/19 (création)
Version 1 du 06/08/19 (ajout page 8 à 10)
Version 2 du 22/08/19 (ajout tracé et cartes)

Sortie ACL Rando au Rioumajou. 28, 29 et 30 Août 2019

Bonjour,

Comme prévu une sortie de plusieurs jours est programmée du 28 au 31 août 2019 dans la vallée du Rioumajou (65).

Avertissement : Ce document est réservé aux adhérents ACL inscrits pour cette sortie. En aucun cas son auteur, l'ACL de Gramat ou la FCD ne pourraient être mis en cause par des personnes, physique ou morale, qui pratiqueraient les circuits décrits.

Programme prévisionnel :

Mercredi 28 août 2019.

Matin : départ de Gramat
12h arrivée à Fredancon
Repas grillade.
Après-midi : montée vers le refuge de l'hospice.
Soir : hébergement et repas

Jeudi 29 Aout 2019

Journée de rando.
Repas au refuge.
Nuit au refuge

Vendredi 30 Aout 2019

Contacts Henri : 05 65 33 14 60 (Dom)
Marcel : 06 44 11 48 12 (Port) ou 05 65 33 10 40 (Dom)
Site Web : <http://marche.acl-gramat.over-blog.com>.

A. C. L. Gramat

Section randonnée pédestre.

Journée de rando.
Repas au refuge.
Nuit au refuge.

Samedi 31 août 2019
Petit déjeuner.
Fin de la sortie.

Le but de cette sortie est de (re) découvrir cette vallée préservée et de profiter d'un nouveau gîte aménagé depuis peu dans l'hospice du Rioumajou.

Le gîte est accessible normalement en voiture seulement en fin de journée. NDR : A cette date la circulation y est libre.

Afin de satisfaire le plus grand nombre j'ai prévu 3 niveaux de difficulté.
En fait je vous propose de faire un 3000m, exactement 3034m, ou de faire une petite rando en balcon de 3000 m de longueur !

A. C. L. Gramat

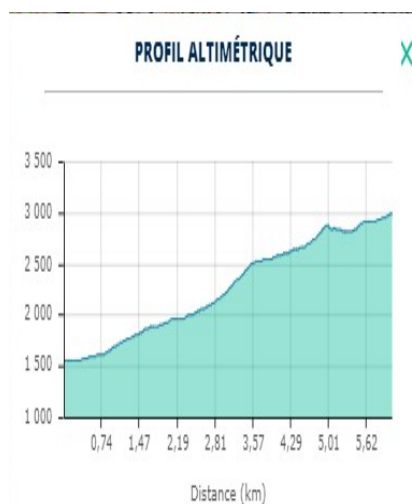
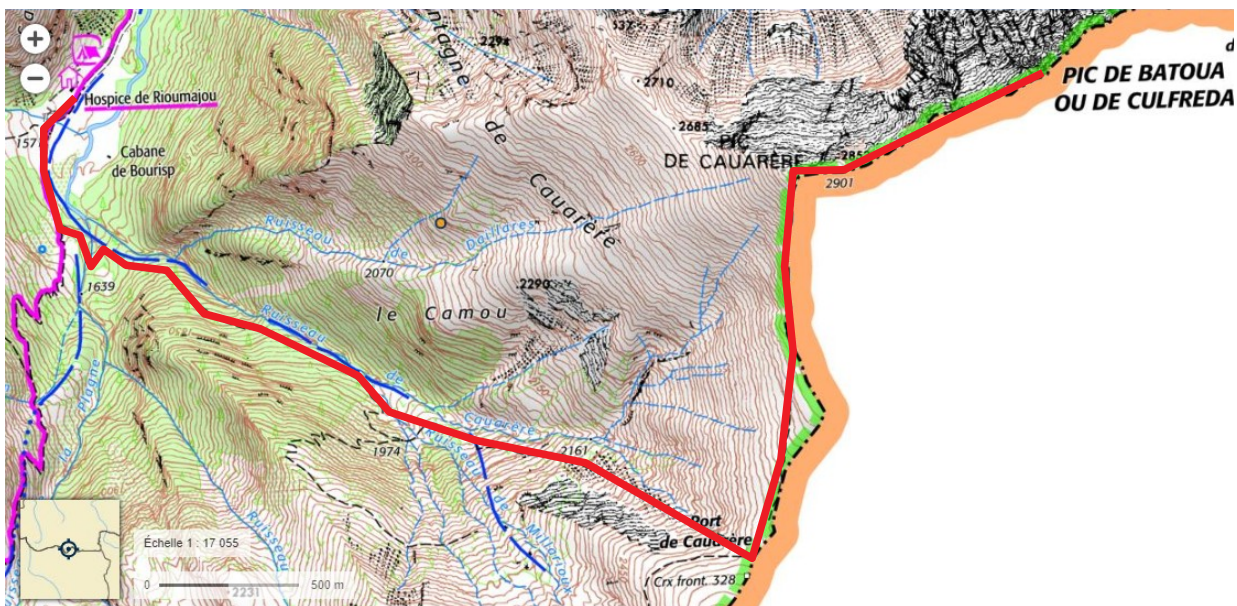
Section randonnée pédestre.

Jour 1 : jeudi ou vendredi, ce jour sera choisi en fonction de la météo du moment.

Niveau 1 Le Batoua

Dénivelé positif : juste **1463 m**. En fait il s'agit d'une ascension continue. Si on prend une moyenne de 300 m/h il faut à priori 5h. Cette rando nécessite un départ à l'aube et ne présente pas de difficulté technique si ce n'est un passage un peu aérien dans l'antécime. Il faut quand même poser les mains assez souvent ! A faire uniquement avec des bonnes conditions météo.

La longueur est d'une quinzaine de km aller-retour.



A. C. L. Gramat

Section randonnée pédestre.

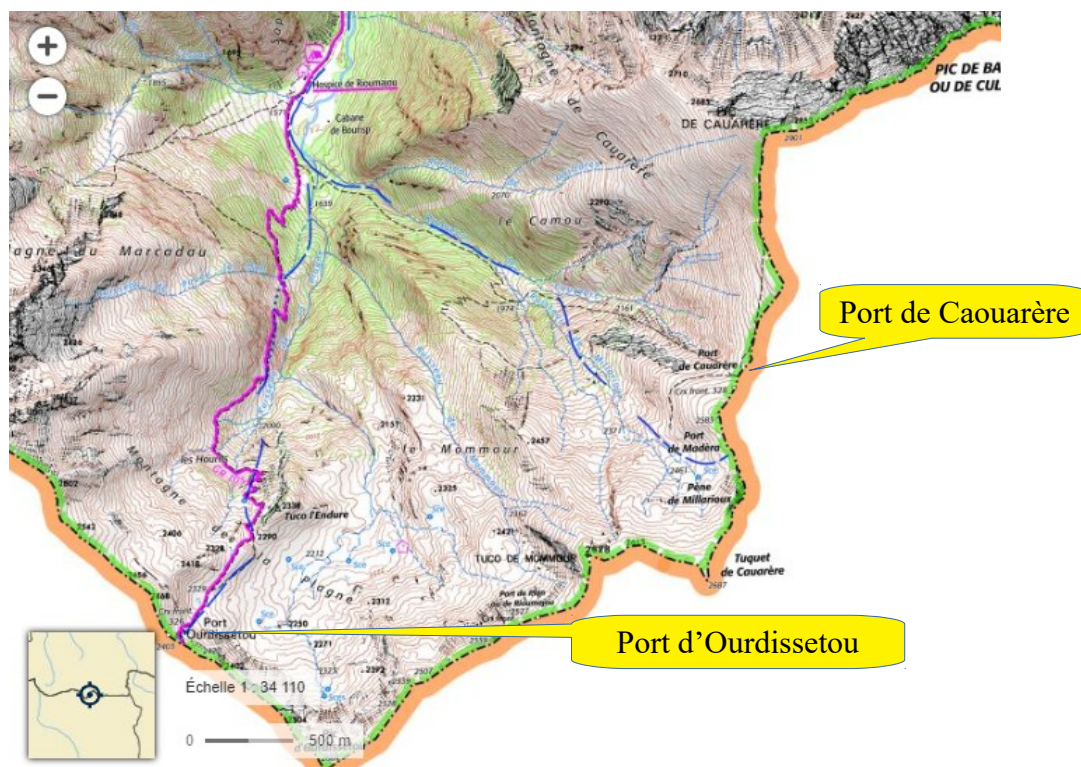
Niveau 2 Ourdissetou (ou ~~Caouarère~~).

Ourdissetou : c'est dans le même secteur et il faut compter 800 m de D+.

~~Pour Caouarère c'est 930 m mais un peu plus court !~~

On choisira sur place.

Ces deux cols sont situés sur la frontière et offrent de beaux points de vue sur l'Espagne.



Le tracé bleu est le GR 105 qui mène à l'Ourdissetou.

~~Pour Caouarère c'est le début du parcours du Batoua.~~



A. C. L. Gramat

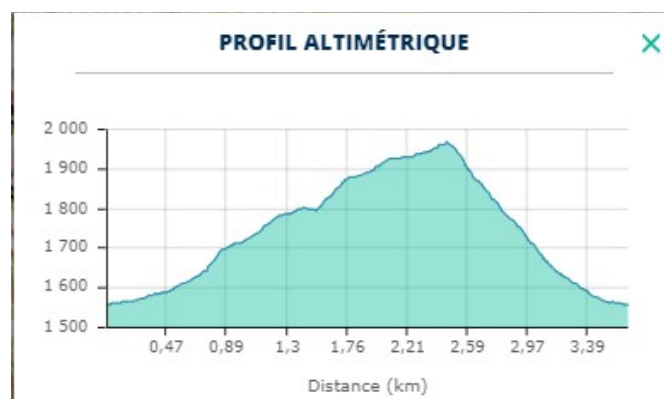
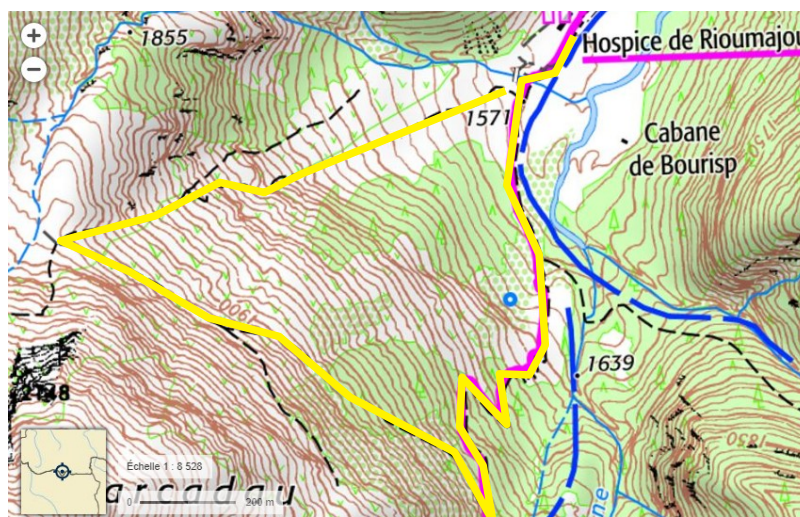
Section randonnée pédestre.

Niveau 3 Balcon de l'hospice

A peine un peu plus de 3 km avec 400m de D+.

C'est une rando facile au-dessus du refuge mais c'est quand même de la montagne.

Le point culminant est à 1969 m.



A. C. L. Gramat

Section randonnée pédestre.

Jour 2.

Ce sera le même principe que le jour 1 avec des dénivelés un peu plus réduits.

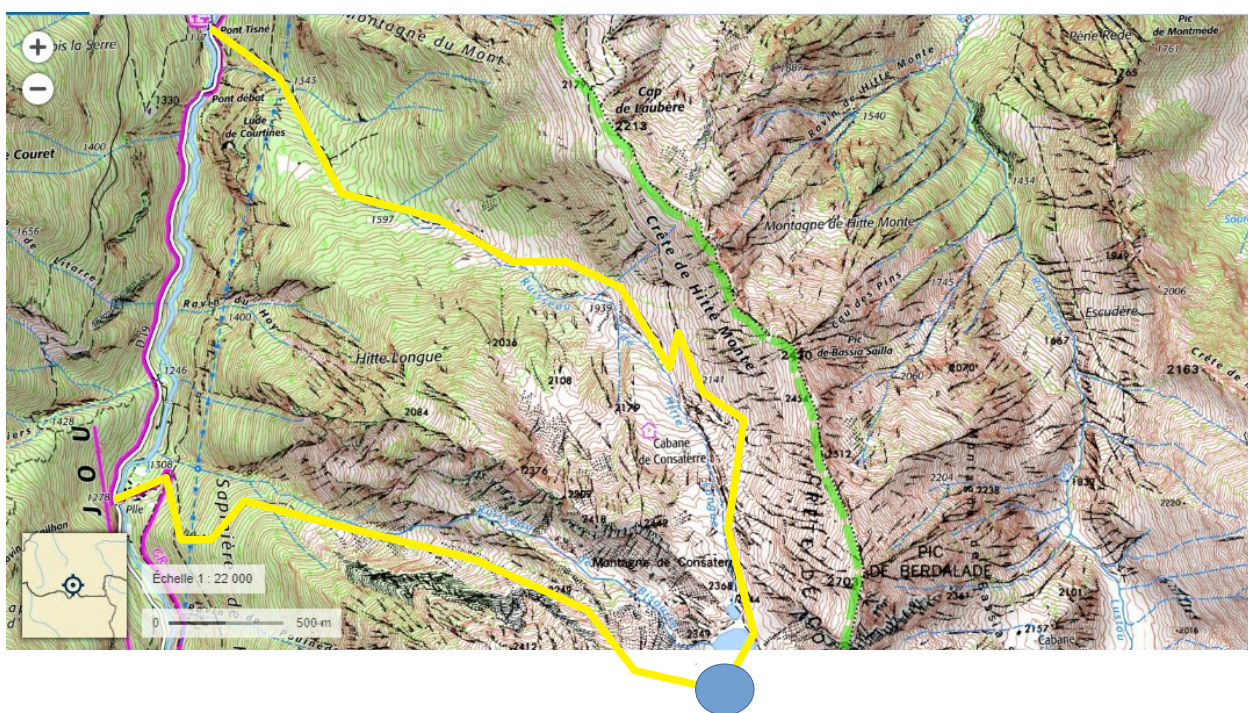
Niveau 1 Lacs de Consaterre.

D+ 1050 m mais ce n'est pas long 3,5 km .

Le retour pourra se faire par Hitte longue longueur 5 km avec 1250 m en D-

Le trajet ci dessous est juste en info.

Attention : le tracé par Bidourté n'a pas de sentier et n'est pas balisé.



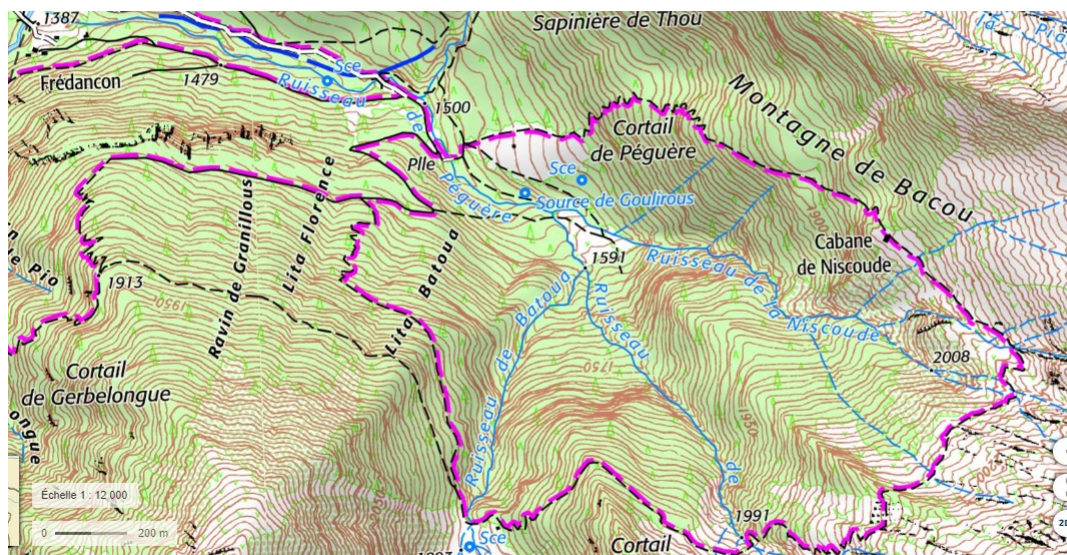
A. C. L. Gramat

Section randonnée pédestre.

Niveau 2 Courtaou du Batoua et Cabane de Niscoude.

D+ : 800 m.

Longueur 10 km environ.



Le départ se fait depuis Frédancon.

Un passage délicat est sécurisé mais peut impressionner certains (nes !).

On prendra le sens anti-horaire car la montée au courtaou du Batoua est moins violente que par la niscoude.



A. C. L. Gramat

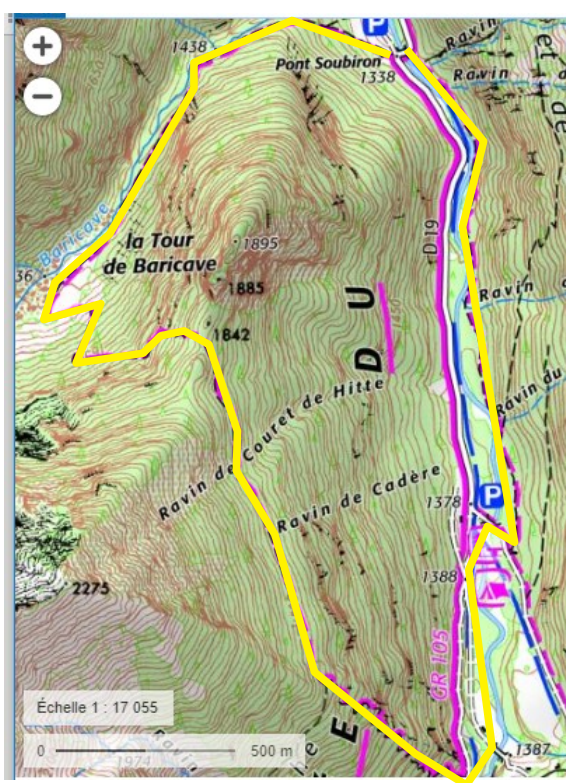
Section randonnée pédestre.

Après reconnaissance je pense supprimer ce jour là le circuit 1 (consaterra) et j'ai rajouté un circuit 3.

Niveau 3 Tourette de Barricave

D+ : 500m

Lg env. : 7km

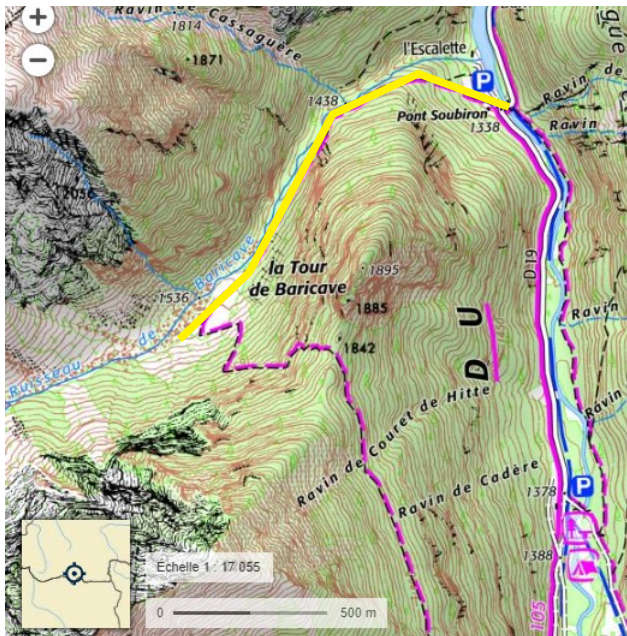


A. C. L. Gramat

Section randonnée pédestre.

Niveau 4 Cabane et vallée de Barricave.

D+:200 m jusqu'à la cabane.



Au départ du pont Soubiron découverte du vallon de Barricave en aller retour.

La montée jusqu'à la cabane (en ruines) est très sauvage avec un seul raidillon dès le départ dans la pelouse. Le sentier suit ensuite le ruisseau rive droite laissant découvrir le beau vallon de Barricave.

Les groupes 3 et 4 partent ensemble et se séparent à la cabane de Barricave.

Les deux groupes se retrouvent au pont Soubiron

A. C. L. Gramat

Section randonnée pédestre.

Hébergement.

Il est prévu à l'hospice du Rioumajou en pension complète avec panier repas pour midi.
Le coût du refuge est de 55€ par jour et par personne.



A. C. L. Gramat

Section randonnée pédestre.

Complément d'infos suite à la réunion du 06 août à Longayrie

Participants :

Hélène et Marcel (2)
Jacqueline M. (3)
Marie-Odile et **Jacques**(5)
Huguette et Edmond (7)
Danielle et **Michel** (9)
Marie-Paule et Serge (11)
Brigitte et **Francis** (13)
Martine et Henri (15)
Agnès et Michel (17)
Mireille et **Michel** (19)
Raymonde et Arsène (21)
Evelyne (22)
Colette et Lucien (24)
Josette (25)

A. C. L. Gramat

Section randonnée pédestre.

Organisation du covoiturage

V1 : Hélène, Jacqueline M. et Marcel seront sur place avant et après

V2 : Josette.vient directement

V3 : Raymonde et Arsène

Colette et Lucien départ mercredi matin et retour samedi matin

V4 Jumpy ACL

Marie-Odile et Jacques

Brigitte et Francis

Danielle et Michel

Marie-Paule et Serge

départ mercredi matin et retour samedi matin. ~~Le V4 prendra Serge en chemin~~

Départ de chez Jacques à Longayrie à 7h30

V5 : Martine et Henri. Sont autonomes

V6 : Mireille et Michel : partiront vendredi en fin de rando.

V7 : Huguette et Edmond

Agnès et Michel

Evelyne

Départ mercredi matin et retour retardé libre

Agnès, Michel et Evelyne rejoindrons Cahors et partirons avec le véhicule d'Edmond et Huguette. (Huguette a promis de ne pas prendre de **gros bagages** !!!)

Divers

Prévoir des sacs à viande ; Il y a des couvertures.

Hébergement en chambres de 2 à 5 places

Les véhicules stationneront près du refuge.

Si vous ne souhaitez pas pratiquer le piste avec votre véhicule il pourra rester stationner à Fredancon (limite du goudron).

A. C. L. Gramat

Section randonnée pédestre.

Lieu de rendez-vous Mercredi.

Nous vous attendrons à Fredancon pour midi (apéro à 12h30 et grillades à 13h !!!)

Fredancon : 42° 44' 26 N 0° 18' 28 E altitude 1377m

Accès depuis Gramat.

Le plus simple par autoroute Gramat-Montauban-Toulouse- direction Tarbes - Sortie Lannemezan n°16-direction Espagne-3,3 km après St Lary à Tramezaygues tournez à gauche-suivre la vallée du Rioumajou sur 8km jusqu'à la fin du goudron. C'est là.

On peut éviter Toulouse en prenant la vallée de la Save mais on rajoute 35 minutes.

A la sortie de Montauban ne pas prendre l'autoroute A20 mais continuer par la nationale 20 que l'on quitte à Grisolles- Grenade- l'isle en Jourdain - Lombez - L'isle en Dodon -Blajan (D17)- Pinas -Lannemezan-direction Espagne- Reprendre la fin comme ci-dessus.

Repas

A priori tout est prévu du mercredi midi au repas du samedi midi (panier repas fourni).

Toutefois il est prévu pour

Marie-Paule,

Huguette,

Danielle

de porter une préparation **salée** de leur choix.

Et pour,

Marie Odile,

Agnès

Mireille

de porter une préparation **sucrée** de leur choix.

A bientôt.

Marcel

Contacts Henri : 05 65 33 14 60 (Dom)

Marcel :06 44 11 48 12 (Port) ou 05 65 33 10 40 (Dom)

Site Web : <http://marche.acl-gramat.over-blog.com>.