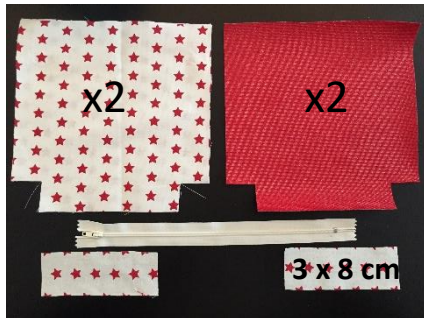




Coudre une fermeture avec ajouts de propreté



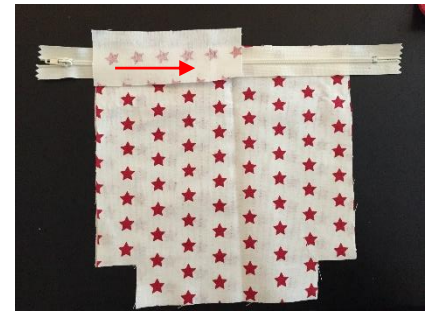
Quelle soit les dimensions de la trousse:



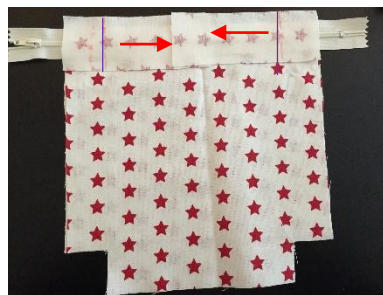
Prenez une fermeture à glissière non séparable de 5 cm de plus que la longueur de la trousse.
Découpez 2 bandes de 3 x 8 cm.



Pour définir l'emplacement des pattes sur la fermeture, placez la fermeture curseur en haut au milieu de la trousse.



Placez la 1^{ère} patte puis la 2^{ème}, endroit face à la fermeture.



Attention placez le curseur au milieu de la fermeture. Épinglez ensuite uniquement les pattes et la fermeture ne pas prendre le tissu de la trousse.

Tracez 1 trait sur les pattes à 3 cm du bord de la trousse.



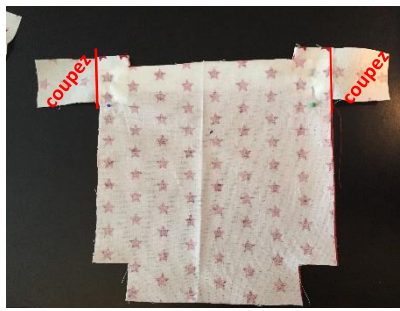
A chaque extrémité :
Piquez en point droit sur la fermeture, rabattre le petit morceau de la patte pour couper l'excédent de fermeture puis repliez la patte vers l'extérieur.

Votre fermeture est prête.

Positionnez la fermeture curseur face à l'endroit du tissu extérieur. Il faut bien centrer pour avoir des pattes équivalentes de chaque côté.



Positionnez ensuite la doublure, tissus endroit contre endroit.



Coupez les excédents de tissu des pattes.



Piquez en point droit le long de la fermeture à 0,5 cm du bord.



Piquez en point droit à 3 mm le long de la fermeture pour faire une surpiqure.



Faire le 2^{ème} côté de la même façon. Tissus endroit contre endroit, fermeture entre les 2 tissus, curseur en contact avec tissu extérieur. Piquez puis faites la surpiqure .



Tissu extérieur endroit contre endroit, doublure endroit contre endroit. Piquez à 1cm du bord tout le tour sauf les angles et le bas de la doublure.



Aplatissez les 4 angles et piquez en point droit à 1cm des bords.



Retournez comme une chaussette en passant par le trou de la doublure.



Fermez ensuite le trou de la doublure par un point droit à la machine ou un point invisible à la main.

Et Voilà!



YouTube f p i → Viny DIY
www.e-mercerie.over-blog.com
www.vinydiy.com


 viny.diy@gmail.com