

Trousse étoilée

Fournitures:

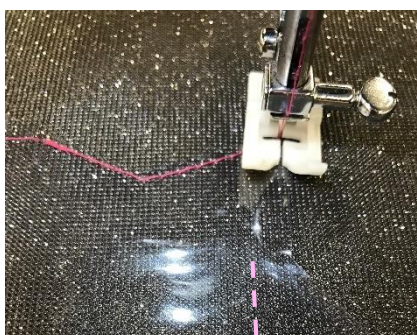
- 20 cm simili cuir,
- 20 cm doublure coton,
- fermeture à glissière de 20 cm,
- 10 cm toile cirée cristal,
- confettis étoiles
- Patrons trousse et étoile.



Découpez le patron 2 x dans le simili et 2 x dans le coton.
Découpez 1 étoile dans le cristal.



Scotchez votre étoile au centre d'une des faces extérieures.



Piquez le tour de l'étoile à 0,5 cm du bord en commençant par le bas.



Arrêtez-vous pour ôter le scotch et remplir l'étoile avec les confettis. Ne coupez pas le fil, laissez votre étoile en place.



Terminez la couture tout le tour de l'étoile.



Voilà votre appliqué cristal étoilé.



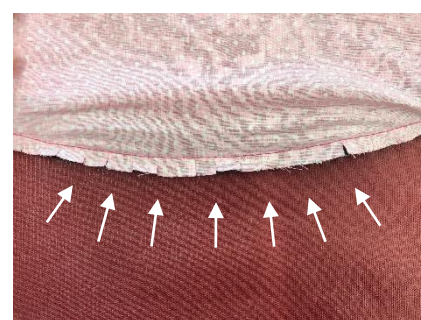
Positionnez la fermeture curseur face à l'endroit du tissu extérieur.



Epinglez la fermeture entre les 2 tissus en suivant l'arrondi.



Avec le pied spécial fermetures, piquez en point droit le long de la fermeture à 0,5 cm du bord.



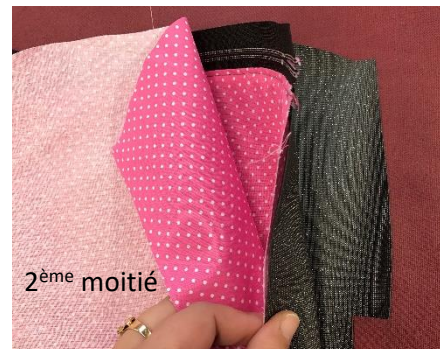
Crantez en donnant des petits coups de ciseaux sur l'arrondi sans couper la couture.



Ouvrez la trousse et repliez la doublure vers l'arrière.



Piquez en point droit le long de la fermeture pour faire une surpiqure.

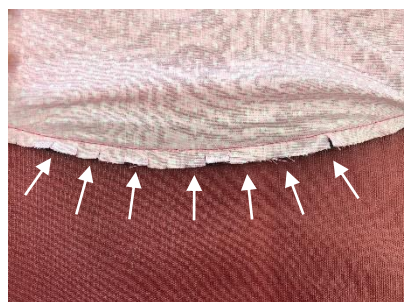


2^{ème} moitié

Tissus endroit contre endroit, fermeture entre les 2 tissus, curseur en contact avec tissu extérieur.



Avec le pied spécial fermetures, piquez en point droit le long de la fermeture à 0,5 cm du bord.



Crantez en donnant des petits coups de ciseaux sur l'arrondi sans couper la couture.

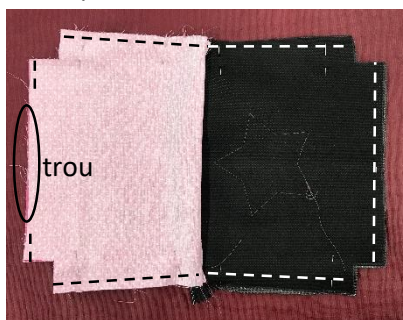


Piquez en point droit le long de la fermeture pour faire une surpiqure.



Fermeture ouverte

Tissus extérieurs endroit contre endroit, doublures endroit contre endroit.



Piquez le tour en point droit à 1 cm des bords sauf les angles et le bas de la doublure.



Glissez votre doigt entre les 2 tissus de l'angle.



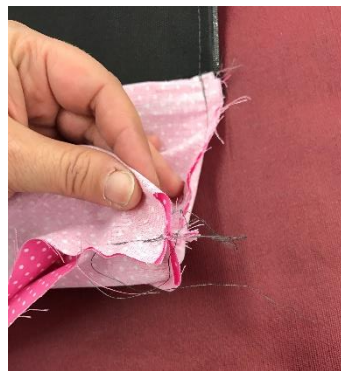
Pincez pour avoir les coutures en face.



Aplatissez en couchant les coutures à l'opposé.



Piquez à 1 cm du bord.



Faites la même chose pour tous les angles de la trousse.



Voici votre trousse à l'envers.



Retournez comme une chaussette en passant par le trou de la doublure.



Voici le résultat.



Rentrez les tissus du trou vers l'intérieur et épinglez.



Piquez en point droit à 0,5 cm du bord pour fermer le trou de la doublure.



Poussez la doublure dans la trousse.

Et Voilà!

