

La poche à soufflets latéraux



Pliez en 2, endroit contre endroit le tissu choisi.

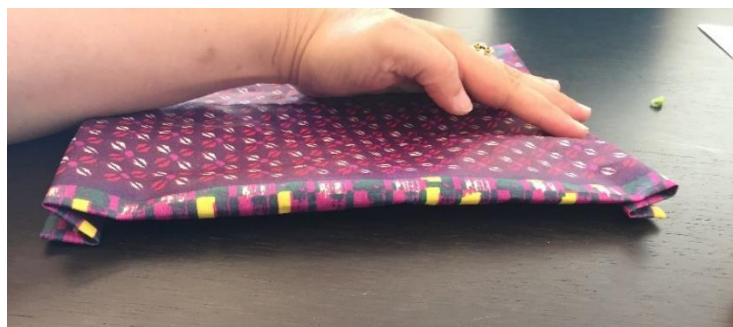
Hauteur = (hauteur poche finie x 2) + 2 cm
Largeur = largeur finie + 6 cm



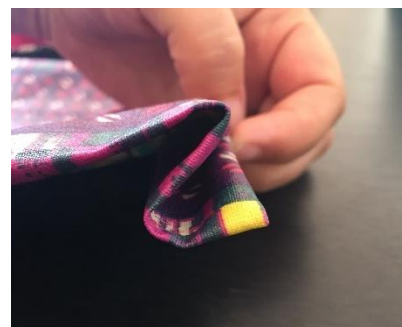
Piquez à 0,8 cm du bord en laissant un trou pour retourner.



Retourner à l'endroit.



Pliez en Z chaque bord de la poche.



Maintenir avec des pinces clip.





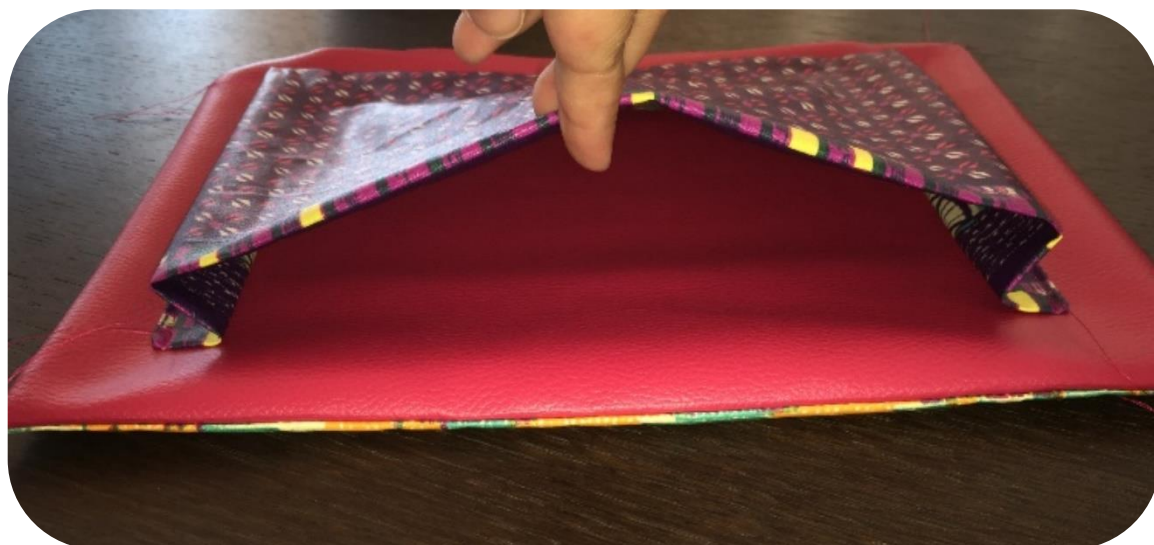
Piquez le bas de l'envers de la poche sur le tissu de destination. Piquez sur les Z sans les défaire.



Rabattre la poche à plat contre le tissu.



Ecartez les soufflets pour piquer à 0,5 cm du bord tout le long.



Voici votre poche à soufflets latéraux.