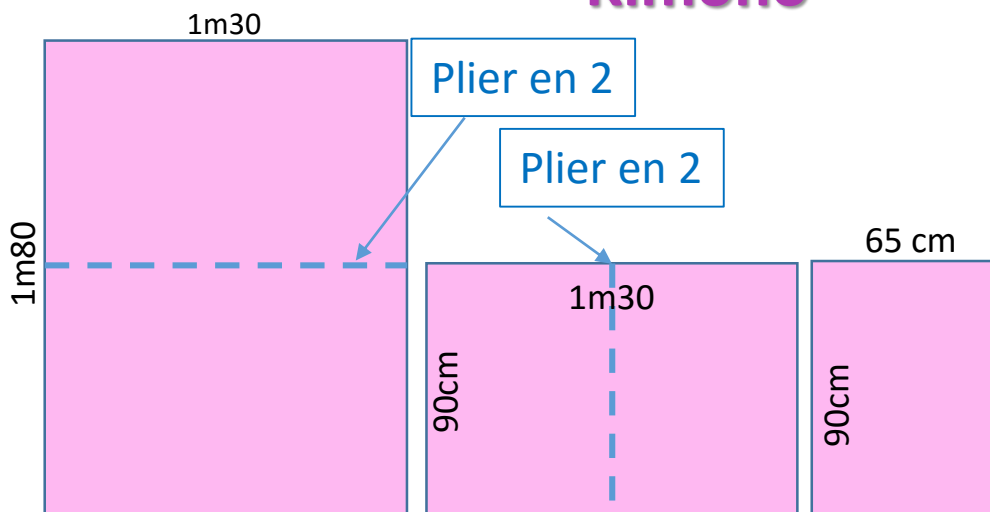


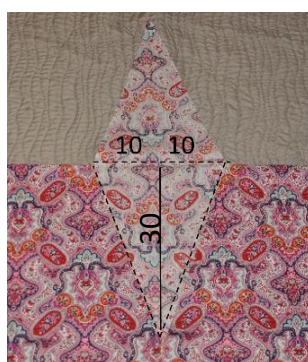
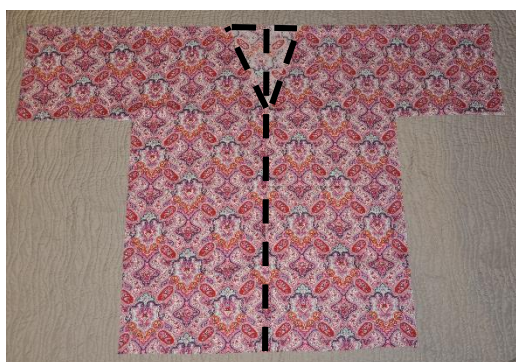
Kimono



Fournitures: 1m80 de tissu. Couper 1 rectangle d'1m80 x 1m30.
Plier en 2 dans la hauteur puis en 2 dans la largeur.

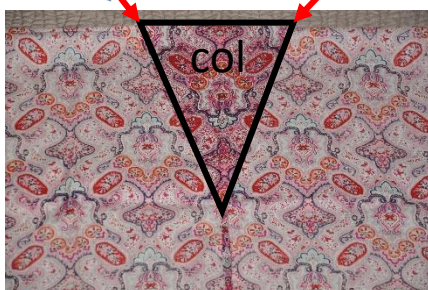


Couper un rectangle de 30 x 60 cm en prenant les 4 épaisseurs de tissu.



Ouvrir en 2, tracer le milieu. Mesurer 10 cm à droite et 10 à gauche et tracer un triangle dont la pointe se trouve au niveau des emmanchures (30 cm). Couper uniquement la 1^{ère} épaisseur de tissu.

Retourner le kimono sur l'envers, piquer et surfiler. Laisser 10 cm non cousu en bas de chaque côté (fentes). Faire un ourlet fin sur les 4 pans des fentes. Bien cranter les angles des emmanchures.



Couper 2cm dans les 2 angles du col pour permettre l'ourlet des côtés du col.



Pour les manches, le bas, les côtés du col et le devant faire un ourlet à 2cm du bord, (retourner 2 fois le tissu et piquer). Ou poser un biais tout le tour.

30 x 7 cm

Parement pour l'arrière du col.
Couper 1 rectangle de 30 x 7 cm.



Coudre l'endroit du parement contre envers du kimono à l'intérieur du col.



Faire un revers au début et à la fin et piquer tout le long.



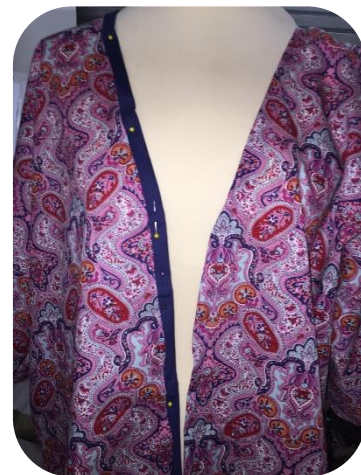
Retourner et replier le parement comme un biais et le piquer sur la face endroit du kimono.

Et hop!

Un Kimono.



Finition ourlet



Finition Biais