

## Housse de coussin avec passepoil et fermeture



Un coussin de 40 x 40 cm, 2 carrés de 41 cm de tissu, 2 m de passepoil et une fermeture non séparable de 35 cm.



Découper les 4 premiers cm du passepoil pour sortir le cordon puis couper le cordon.



Placer le passepoil tout le tour d'un des carrés sur l'endroit du tissu. Le bourrelet du passepoil est vers l'intérieur du carré.



Commencer par la partie sans cordon. Epingler ou fixer à partir du cordon.



Cranter le passepoil pour suivre chaque angle. Donner plusieurs coups de ciseaux.



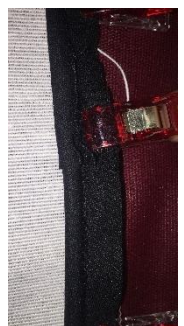
A la fin du tour, couper le passepoil pour qu'il soit raccord avec le début.



Replier la partie sans cordon vers l'intérieur sur 5 mm.



Insérer la fin du passepoil à l'intérieur. Rabattre la moitié de la bande de passepoil et fixer.





Avec le pied pour fermeture, piquer tout le tour du carré sur la couture du passepoil au ras du cordon.



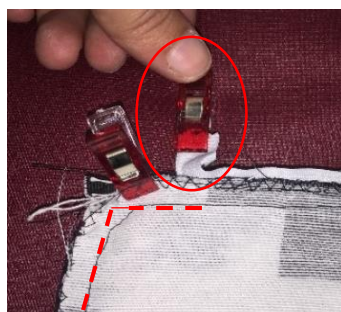
Placer la fermeture face au passepoil sur l'endroit du tissu. Piquer tout le long des mailles en laissant libre les marges de la fermeture. 2cm à chaque bout.



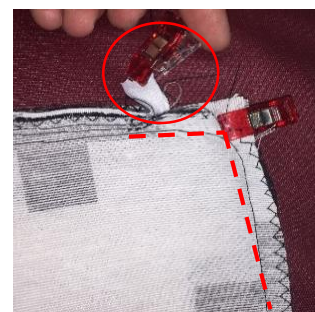
Placer la moitié libre de la fermeture sur le 2<sup>ème</sup> carré et piquer tout le long (sauf 2cm à chaque bout de la fermeture).



Ouvrir la fermeture et fixer les 3 côtés. Piquer les angles de la fermeture et les 3 côtés.



Pour les angles: maintenir les extrémités de la fermeture à l'extérieur de la couture. Piquer sur 3 cm uniquement les tissus à chaque extrémité de la fermeture.



Retourner la housse à l'endroit.



Glisser le coussin à l'intérieur.



Fermer la fermeture cachée par le passepoil.

Et voilà!



un joli coussin zippé  
et passepoilé.