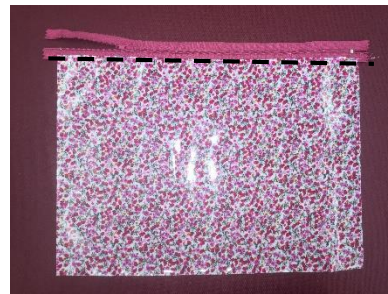


Les fournitures: 2 rectangles de 36cm x 26 cm de coton enduit et 1 fermeture de 35cm.



Placer la fermeture face à l'endroit du tissu. Piquer tout le long de la fermeture.



Ecarter la fermeture vers le haut et la replier vers l'arrière, faire une surpiquer tout le long.



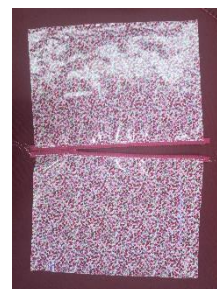
Mettre les 2 rectangles de tissus endroit contre endroit.



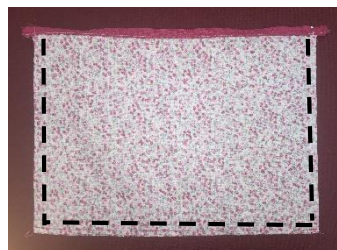
Piquer le long de la fermeture.



Surpiquer.



Voici le résultat.



Replier en 2 endroit contre endroit. Ouvrir le curseur au $\frac{3}{4}$. Piquer les 3 côtés.



Couper l'excédant de fermeture sur les 2 côtés.



Retourner la trousse et pousser les angles.

Et Voilà!



**Je vous souhaite
de belles
créations.**