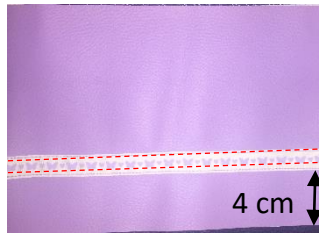


# Trousse Ruban



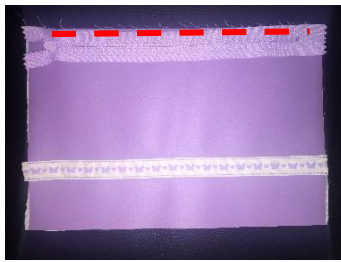
Couper 4 rectangles de 14 x 24 cm.



Epingler le ruban à 4 cm du bas.  
Piquer le ruban de chaque côté.



Placer le simili sur le coton  
(tissu envers contre envers).



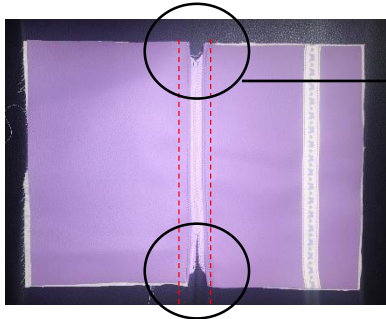
Piquer la fermeture curseur  
face au simili. Laisser libre les  
2cm du début et de la fin.



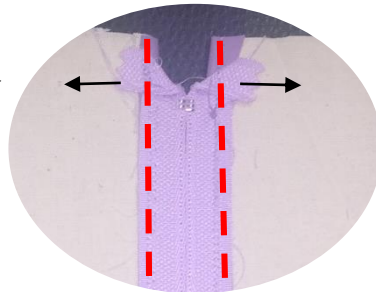
Ecarter la fermeture vers le haut.  
Placer la partie avec la fermeture  
sur la 2<sup>ème</sup> moitié.



Piquer en laissant libre  
les 2cm du début et de la fin.



Ouvrir la trousse à plat et  
surpiquer le long de la  
fermeture de chaque côté.



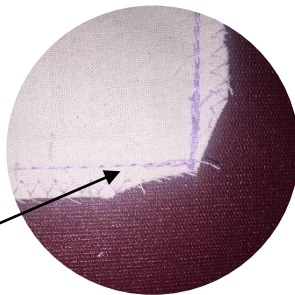
Sur les 2 cm du début et de la fin,  
replier les bouts de fermeture en  
angle droit et surpiquer.



Ouvrir la fermeture.



Plier la trousse sur l'envers.  
Piquer puis surfiler tout le tour.



Epurer les 2 angles du bas  
et retourner la trousse en  
passant par la fermeture  
ouverte.

