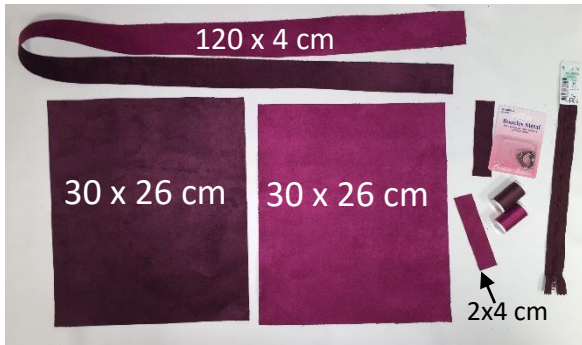


Pochette suédine double face by

e-mercerie.com
Pour trouver du fil sur la toile.



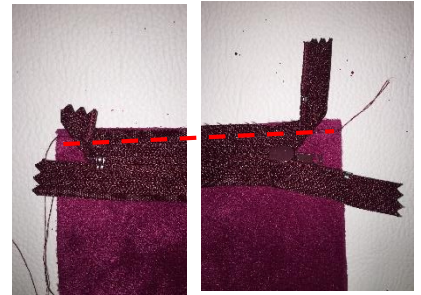
Fournitures: Suédine double face 30cm - Fermeture 25cm non séparable - 2 anneaux en D 20mm – 2 mousquetons.



Couper 2 rectangles de 30 x 26 cm, 2 rectangles de 2 x 4 cm et 1 rectangle de 120 x 4 cm.



Poser la fermeture face au tissu et piquer tout le long en repliant en angle droit chaque extrémité.



Poser le 2^{ème} morceau, couleurs différentes face à face.



Piquer tout le long en repliant la fermeture en angle droit à chaque extrémité.



Ouvrir la pochette à plat, couper les excédents de fermeture.



Faire une surpiqure tout le long des 2 parties de la fermeture.



Changer de fil en fonction de la face du tissu.



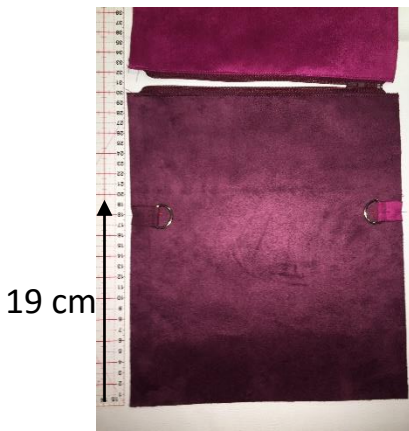
Enfiler les anneaux en D dans les bandes de 1x4 cm.



Plier en 2.



Piquer au plus près grâce au pied spécial fermetures.



19 cm

Epingler les pattes de fixation à 19cm du bas.



Rabattre l'autre moitié de la pochette. Attention fermeture en position ouverte.



Piquer les côtés et le fond.



Epurer les 2 angles du bas.



Retourner à l'endroit en passant par le trou de la fermeture.



Pousser vos jolis angles avec un crayon.



Plier la sangle en accordéon pour avoir une face de chaque couleur.



Piquer tout le long de chaque côté de la sangle.



Enfiler un mousqueton à chaque extrémité.



Replier et piquer 2 fois à 1cm de distance.

Et voilà!!!

