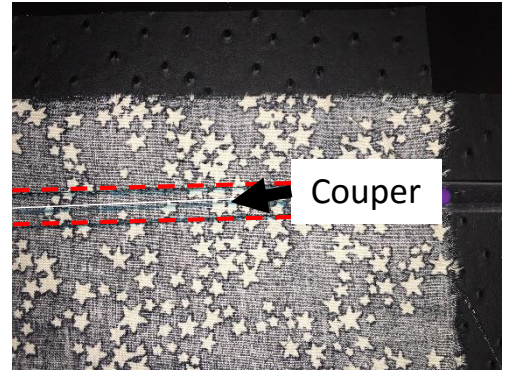




Epingler le rectangle sur l'endroit du tissu extérieur.



Tracer à 3cm du haut, un rectangle de 20 x 1 cm tracer le milieu et 2 obliques à 1cm de chaque bord.



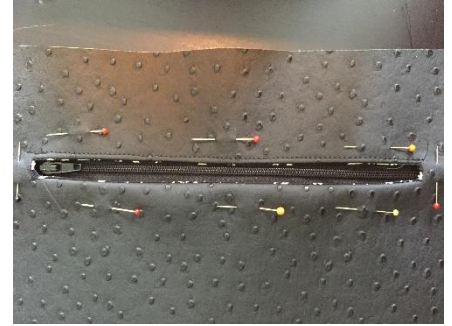
Piquer le tour du rectangle puis couper le milieu et les obliques des 2 épaisseurs de tissu.



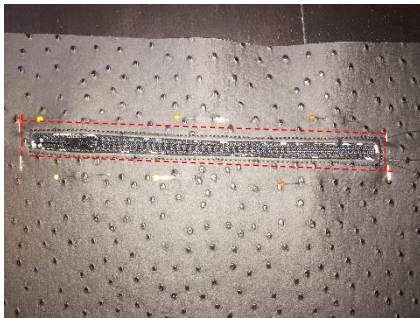
Passer la doublure coton à l'intérieur de la fente.



Epingler tout le tour pour maintenir en place.



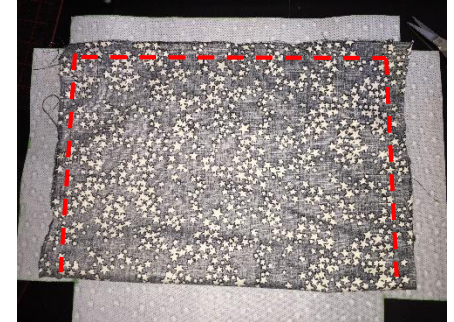
Epingler la fermeture dans la fente puis piquer tout le tour.



Voici le résultat.



Sur l'envers, replier la doublure coton en 2 et épingler.



Piquer le haut et les 2 côtés sans prendre le tissu extérieur.



Et voilà votre poche zippée.

