

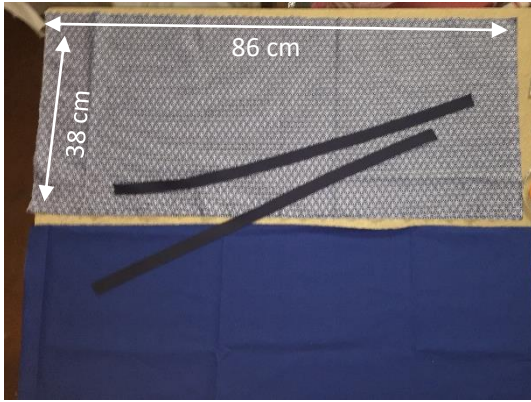
# Tote Bag Réversible

e-**m**ercerie.com  
pour coudre vos envies

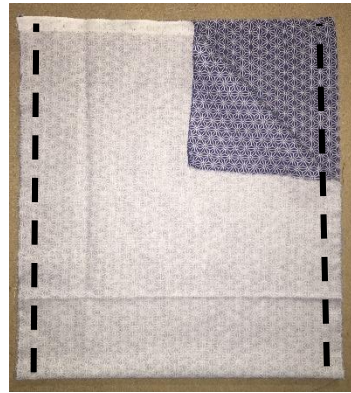




# Tote Bag réversible



Les fournitures: 40 cm de tissu 1, 40cm de tissu 2 et 1m30 de sangle. Couper 1 rectangle de 38 x 86 cm dans chaque tissu et 2 x 65 cm de sangle.



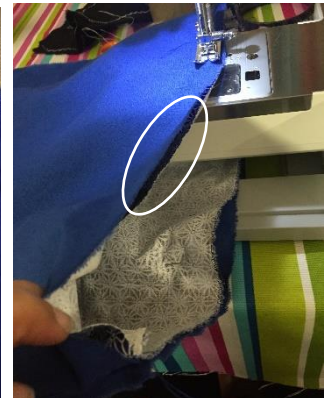
Plier chaque tissu en 2 et piquer les côtés.



Mettre le sac à l'endroit. Epingler les anses à 9cm des bords.



Enfiler le sac à l'endroit dans le 2<sup>ème</sup> sac à l'envers. Les tissus sont endroit contre endroit.



Piquer tout le tour en laissant un trou à l'intérieur d'une anse.



En passant par le trou, tirer entièrement le sac pour le mettre à l'endroit.



Fermer le trou en faisant une surpiqure tout le tour.

Et hop un Tote Bag

