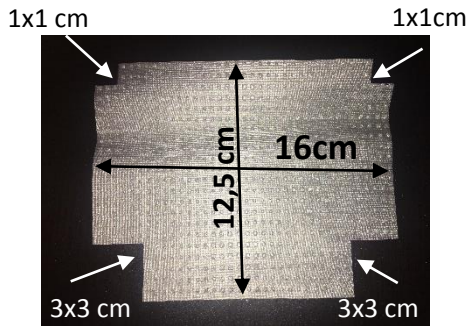
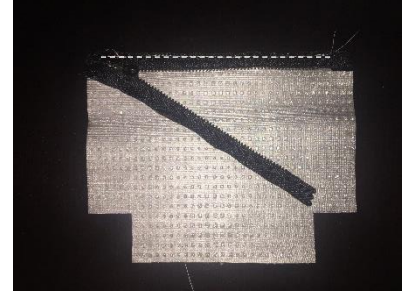




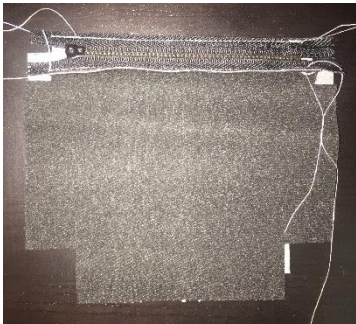
Les fournitures: 12cm de simili cuir et 1 fermeture de 12cm.



Couper 2 fois dans le tissu, un rectangle de 16 x 12,5cm et ôter 1 carré dans chaque angle.



Tissus face à vous, curseur face à l'endroit du tissu. Piquer tout le long.



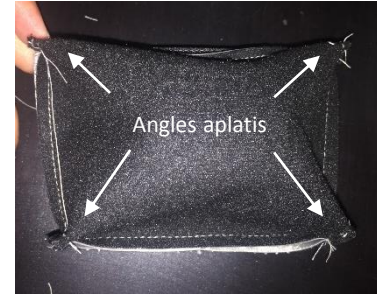
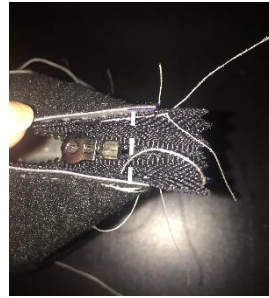
2<sup>ème</sup> moitié: Tissus endroit contre endroit, piquer tout le long de la fermeture.



Voici le résultat.



Fermeture ouverte, tissu endroit contre endroit piquer le fond et les côtés.



Aplatir les 4 angles, piquer et couper l'excédent de fermeture. Retourner votre porte-monnaie.



**Et voilà!**  
A vous de créer...