



Les fournitures: 60 cm toile enduite, 60 cm de matelassé pour l'intérieur, 30cm de matelassé pour les poches et 2m de biais.



Découper 2 carré de 60x60 cm dans la toile enduite, 1 carré de 60x60 cm dans le matelassé et 4 carré de 25x25 cm dans le matelassé choisi pour les poches.



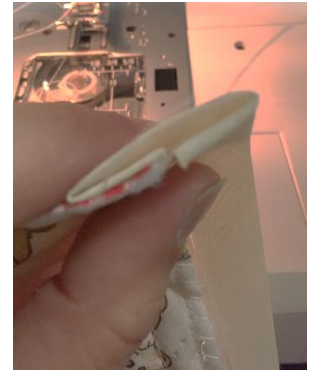
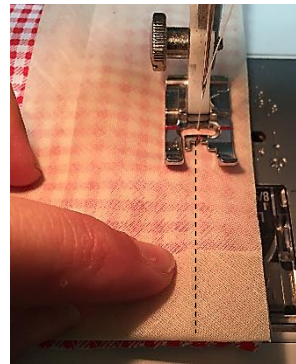
Surfiler les carrés de matelassé en point zig zag.



Couper 4 morceaux de 25cm de biais pour le haut de chaque poche.



Piquer le biais ouvert sur l'envers de la poche en repliant 1cm au début et à la fin.



Replier le biais en 2.



Replier sur l'endroit de la poche et piquer le biais tout le long.

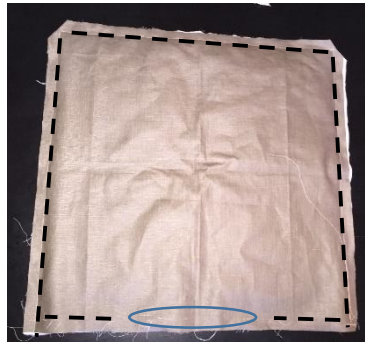


Epingler les 4 poches sur le carré de toile enduite.



Pour coudre les poches: commencer par le bas de la poche, replier le bord surfilé de la poche, piquer en laissant 1 cm au début et à la fin.

Replier le bord droit (puis gauche) de la poche et piquer tout le long.



Positionner les tissus: 1 le carré de matelassé, 2 la toile enduite avec les poches puis 3 le carré de toile enduite.

Piquer les 3 tissus ensemble tout le tour sauf sur 20 cm, couper les 4 angles puis retourner en passant par le trou en glissant la main entre les 2 enduits.



Refermer le trou avec un point invisible à la main.

Fixer 3 rubans de 40cm pliés en 2 à chaque extrémité et au milieu.

Et Voilà!



Je vous souhaite de belles créations.