

Tuto Pochette à rabat by e-mercerie.com

Pour trouver du fil sur la toile.



Fournitures: Simili cuir dragon 30cm - Tissu coton 30cm - Fermeture 30cm non séparable - 2 anneaux en D 20mm – 2 mousquetons.



Couper un rectangle de 56 x 29 cm 1x dans le tissu extérieur et 1 x dans la doublure

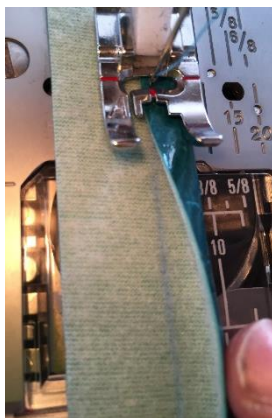
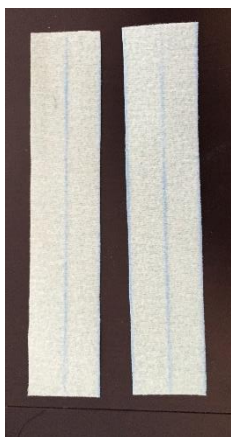
Tissus endroit contre endroit, fermeture entre les 2 tissus, curseur en contact avec tissu extérieur. Piquer tout le long et faire un point zig zag pour surfiler.



Plier en 2 chaque tissu pour ramener le côté opposé du rectangle contre la fermeture

2^{ème} moitié de la pochette identique. Tissus endroit contre endroit, fermeture entre les 2 tissus, curseur en contact avec tissu extérieur. Piquer puis surpiquer.

Ouvrir le fermeture pour positionner la pochette à l'envers en plaçant la fermeture au 1^{er} tiers de la pochette



Piquer en point droit chaque côté en plaçant le curseur à l'intérieur des 2 coutures.

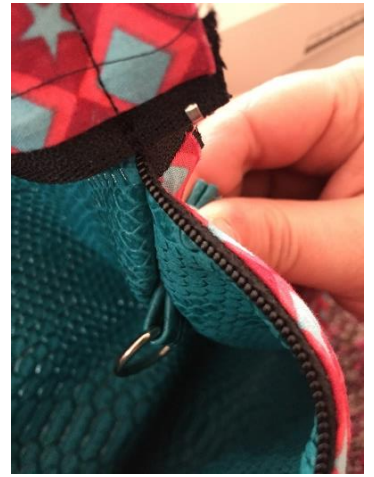
Couper 2 rectangles de 4 x 10 cm et tracer le milieu. Rabattre puis piquer sur la longueur la 1^{ère} moitié puis la 2^{ème}.



De chaque côté à 3cm de la fermeture découdre sur 1cm pour glisser la pate et l'anneau.



Entrer votre main à l'intérieur de la pochette pour glisser la languette pliée en 2 dans l'anneau.



Piquer en point droit plusieurs passages puis couper l'excédent de la languette



Piquer en point zig zag pour surfiler les 2 côtés de la pochette



Retourner la pochette à l'endroit en passant par l'ouverture de la fermeture



Pour la anse couper une bande de 60cm x 3cm. Replier et piquer les 2 premiers tiers puis replier et piquer le dernier tiers par-dessus les 2 autres. Enfiler la anse dans le mousqueton et piquer plusieurs fois