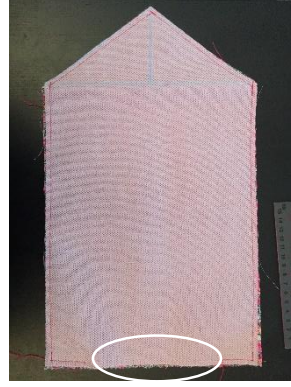
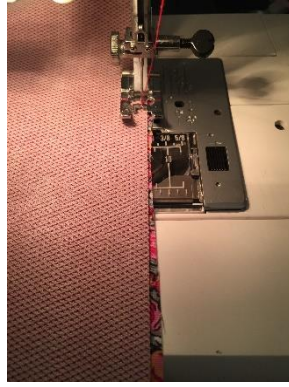


Les fournitures: 23 cm simili cuir et 23 cm doublure coton.



Tissus endroit contre endroit, piquer tout le tour de la forme sauf sur 5 cm en bas.



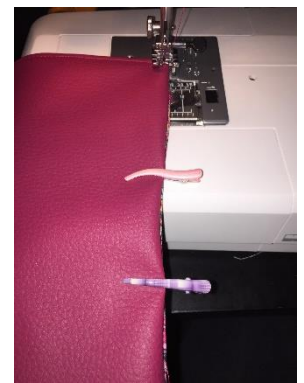
Dégarnir tous les angles.



Retourner en passant par le trou.



Rentrer les tissus et les mettre bord à bord.



Faire une surpiqure tout le tour.



Plier au 2/3 et piquer chaque côté.



Poser une pression.



Et Voilà!



**Je vous souhaite
de belles
créations.**