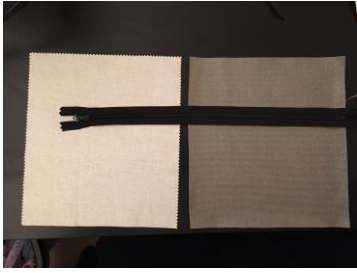


Trousse plate by e-mercerie.com

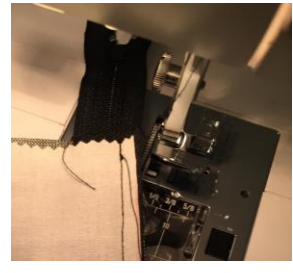
Pour trouver du fil sur la toile.



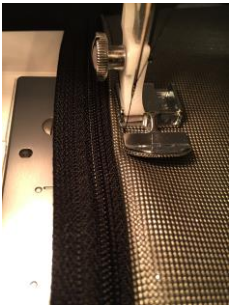
2 tissus de 22 x 20 cm
1 fermeture 35cm



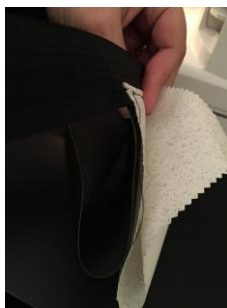
Tissus endroit contre endroit, fermeture entre les
2 tissus, curseur côté tissu extérieur



Piquer tout le long de la
fermeture puis mettre les
tissus envers contre envers



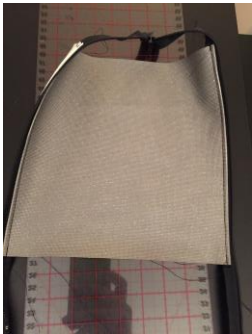
Faire une surpiqûre



Plier en 2 le tissu extérieur puis
l'intérieur mettre bord à bord avec la
fermeture et piquer.



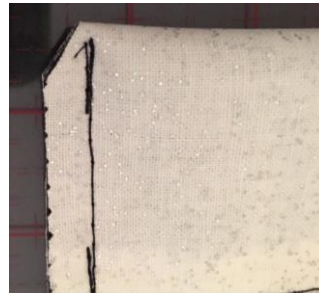
Ouvrir en grand la fermeture et faire
une surpiqûre.



Voici le résultat
refermer la trousse
envers visible



Curseur au milieu
Piquer les 2 côtés et surfiler



Couper les 4 angles



Retourner la trousse

Et Voilà!



**Je vous souhaite
de belles
créations.**