



Die Interdisziplinäre Frühförderstelle Würzburg Stadt und Land (IFS)

– ein familiennahes Angebot
für Kinder mit besonderem Förderbedarf
von Geburt an bis zur Einschulung –

Berliner Platz 11, 97080 Würzburg
Tel.: 0931-980810 Fax. 0931-9808140
Mail: ff@fruehfoerderung-wuerzburg.de
Home: www.fruehfoerderung-wuerzburg.de
Anette Cramer, Diplom Sozialpädagogin FH, Leitung der IFS Würzburg Stadt und Land

Frühförderstellen

- ▶ Interdisziplinäre Frühförderstellen sind in Bayern flächendeckend ausgebaut.
In jedem Landkreis und in jeder Stadt gibt es mindestens eine Frühförderstelle.
- ▶ Alle bayerischen Frühförderstellen halten medizinisch-therapeutische, heilpädagogische, sozialpädagogische und psychologische Angebote



Zuständigkeit der IFS Würzburg

▶ Alter



Kinder von Geburt an bis zur Einschulung oder bis zur Aufnahme in eine Fördereinrichtung (z.B. SVE)

▶ regional

Kinder aus der Stadt Würzburg und dem gesamten Landkreis Würzburg

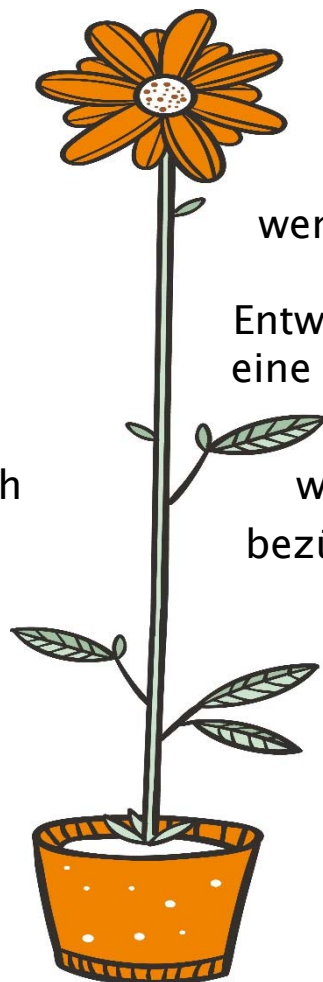




Frühförderung bietet Eltern Unterstützung an,.....

wenn Sie sich Sorgen
um die Entwicklung
ihres Kindes machen

wenn ihr Kind früh(st)-oder
risikogeboren ist und sie sich
um die Gesamtentwicklung
Sorgen machen



wenn sie Hilfe suchen, weil ihr/e
Kinderärztin/-arzt eine
Entwicklungsauffälligkeit oder
eine Behinderung festgestellt hat

wenn es Unsicherheiten
bezüglich der Schulreife ihres
Kindes gibt

wenn im Kindergarten (KiTa)
etwas aufgefallen ist

Welche Fachdisziplinen sind im Team der Frühförderstelle Wü vertreten?



Was kann die IFS Würzburg für Familien leisten?

- ▶ Entwicklungsstandbestimmung im interdisziplinären diagnostischen Prozess
- ▶ Entwicklungsbegleitung/ Förderung und Förderberatung
- ▶ Psychologische Beratung
- ▶ Interaktionsberatung
- ▶ Gruppenangebote für Kinder und/oder Eltern
- ▶ Einschulungsberatung
- ▶ Beratung über soziale Hilfen
- ▶ Netzwerkarbeit



Zusätzliche Angebote der IFS Würzburg

- ▶ **Heilpädagogischer Fachdienst**
für die Zusammenarbeit mit Kindertageseinrichtungen (diagnost. Einschätzung, Beratung, Begleitung und Unterstützung in der KiTa)
- ▶ **Harlekin – Nachsorge – Würzburg**
ein Nachsorgeangebot für Familien von Frühgeborenen und risikogeborenen Kindern aus der Kinderklinik am Mönchberg, im Übergang vom oft langen Klinik-aufenthalt nach Hause
- ▶ **Mobile Sonderpädagogische Hilfe (MSH)**
Angebote für noch nicht schulpflichtige Kinder mit pädagogischem Förderbedarf im Hinblick auf die Schulreife. Altersgruppe 4–7 Jahre
Gruppenangebot mit Fokus „Aufmerksamkeit“, Einschulungsberatung, Elternabende



Zugang zur Frühförderstelle

Der Zugang zur Frühförderstelle erfolgt in den meisten Fällen durch:

- ▶ den Kinderärztin/-arzt / Hausarzt des Kindes
- ▶ den Kindergarten/ Kindertagesstätte
- ▶ eigene Motivation der Eltern/ Sorgeberechtigten des Kindes
- ▶ aber auch durch das Sozialpädiatrische Zentrum, andere Kliniken, andere Helfersysteme, Verwandte und Nachbarn

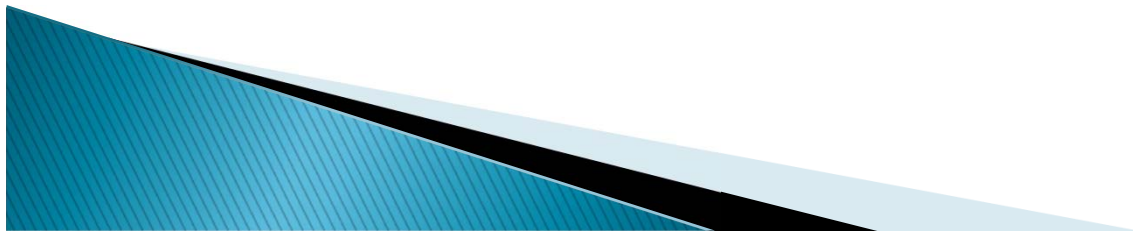


Der Weg in den Frühförderprozess

- ▶ Anruf der Eltern/ Sorgeberechtigten in der Frühförderstelle
- ▶ unverbindliches Erstgespräch in der IFS (offenes Beratungsangebot) für Eltern mit Fragen zur Entwicklung und/ oder zum Verhalten ihre Kindes (hier noch keine Überweisung vom Arzt erforderlich!)
- ▶ Initiierung der Eingangsdiagnostik klären mit Kinderarzt
- ▶ Diagnostische Phase (psychologische, pädagogische und med. therapeutische Abklärung)
- ▶ Elterngespräch (Klärung, Auswertung, Kontrakt)
- ▶ Frühförderbeginn (mobil oder ambulant, i. d. Regel ein/ zwei Termine pro Woche zusammen mit einem Elternteil, bei Bedarf Einzelgespräche und Beratung)



.....und gleich geht`s weiter mit





Mobiler heilpädagogischer Fachdienst

zur Beratung des Personals in
Kindertageseinrichtungen (HFD)



IFS Würzburg Stadt und Land



Bayerisches Staatsministerium für
Arbeit und Soziales,
Familie und Integration

Mobiler heilpädagogischer Fachdienst (HFD)



Für wen ist der HFD zuständig?

Für Kinder aus Kindertageseinrichtungen in der Stadt und dem Landkreis Würzburg bis zur Einschulung

Wer kann sich an den HFD wenden?

- ▶ Personal der Kindertageseinrichtungen
- ▶ Eltern
- ▶ Externe Fachleute (anonymisiert)



Mobiler heilpädagogischer Fachdienst



Seit wann gibt es den HFD?

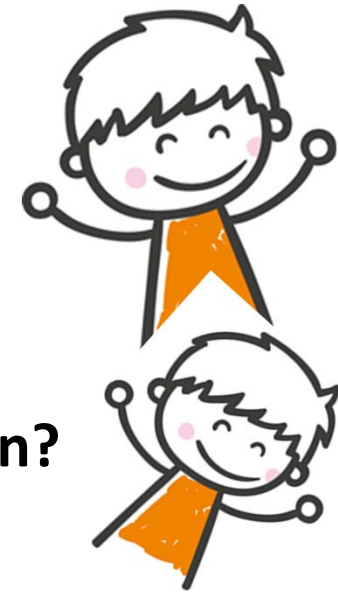
- ▶ 1995 vom Bayerischen Staatsministerium für Arbeit und Sozialordnung, Familie und Frauen
- ▶ An 16 Standorten in Bayern (AB, BA, Hof, Lauf, N, Eichstätt, Passau, Augsburg, Dillingen, Freising, Dachau, Starnberg, Miesbach, Kaufbeuren, Kempten)

Wie wird der HFD finanziert?

- ▶ BayStMAS und Eigenmittel der Träger der interdisziplinären Frühförderstelle



Mobiler heilpädagogischer Fachdienst



Bei welchen Fragen kann man sich an den HFD wenden?

- ▶ Bei Fragen zu Entwicklung und Verhalten,
- ▶ bei Fragen zur Elternarbeit, Vorbereitung zu Elterngesprächen,
- ▶ bei Wunsch zu anonymisierter Fallberatung,
- ▶ zur Vorstellung im Team

Wie arbeiten wir?

- ▶ Zeitnah
- ▶ vor Ort
- ▶ unbürokratisch und kostenfrei für Kita und Eltern



Mobiler heilpädagogischer Fachdienst



Wie ist die Vorgehensweise des HFD?

- ▶ Direkter Anruf durch die Kita, manchmal auch durch Eltern zur Terminplanung
- ▶ Vorgespräch mit Eltern und Erzieher_in: Erstes Sortieren, Anliegen
- ▶ Beobachtung in der Gruppe
- ▶ Auswertungsgespräch mit Eltern und Erzieher_in: Ergebnisse der Beobachtung, gemeinsam den richtigen Weg für das Kind finden, Planung pädagogischer Interventionen oder Einbeziehung externer Institutionen
- ▶ Nachgespräche, wenn sinnvoll oder nach Bedarf



Mobiler heilpädagogischer Fachdienst

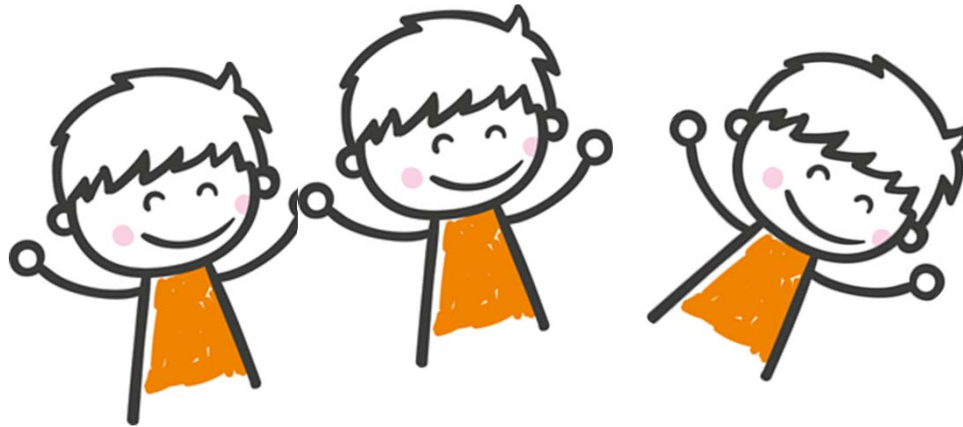


Welche Ziele hat der HFD?

- ▶ Teilhabe der Kinder in den Kindertageseinrichtungen ohne Stigmatisierung durch Diagnosestellungen / Inklusion
- ▶ Abbau von Schwellenängsten zu Helfersystemen
- ▶ Früherkennung/ Prävention von Entwicklungsrisiken
- ▶ Gewährleistung früher Interventionen
- ▶ Stärkung elterlicher Kompetenzen
- ▶ Stärkung der Erziehungspartnerschaft von Erzieher_innen und Eltern
- ▶ Netzwerkarbeit/ Sozialraumorientierung



Mobiler heilpädagogischer Fachdienst (HFD)



Kontakt:

G. Amend-Tiedemann (Dipl.-Soz.päd, FachSA.f.klin.Soz.arbeit ZKS, systemische Beraterin DGSF)

K.Freudenberger (Heilpädagogin, Systemische Therapeutin DGSF)

Frühförderstelle Würzburg Stadt und Land



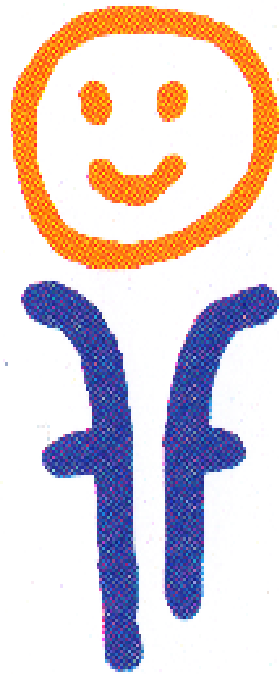
Berliner Platz 11

97080 Würzburg

0931- 98081-14, 98081-22

www.fruehfoerderung-wuerzburg.de





Vielen Dank für Ihre Aufmerksamkeit!