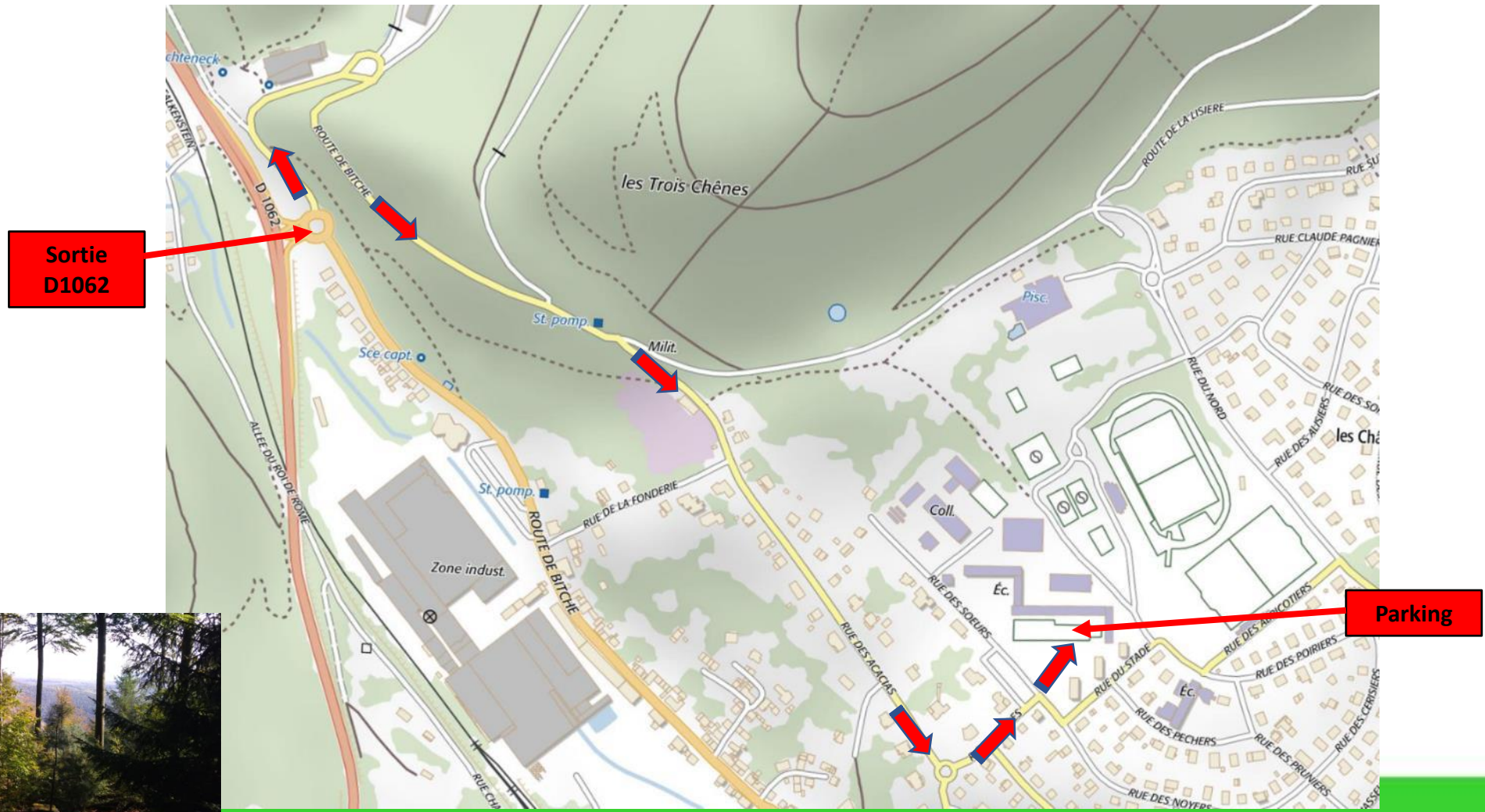


# Accès - Parking :

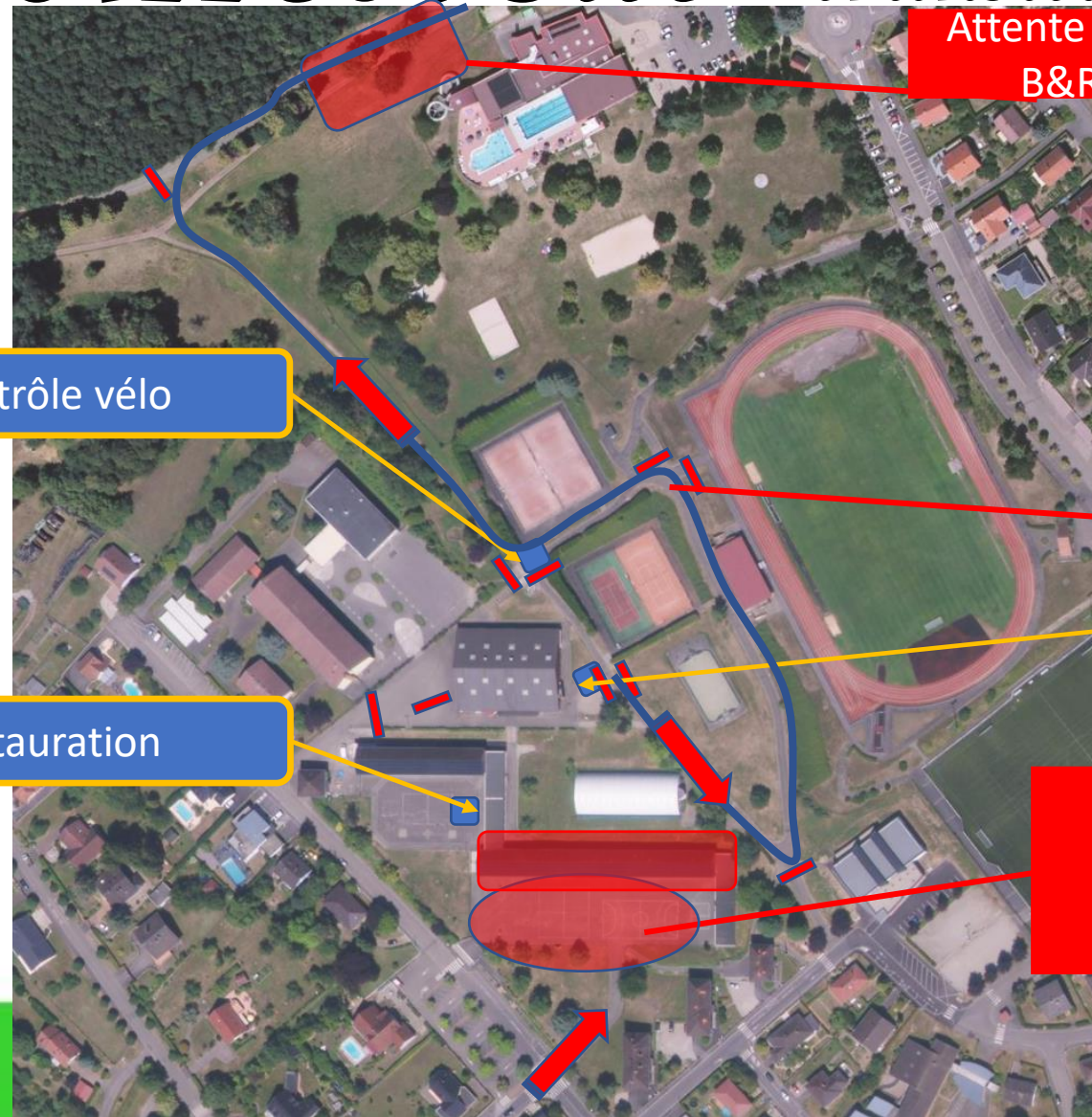


BIKE & RUN  
DES  
VOSGES DU  
NORD





# IMPLANTATION Site- *transición / tentes / restauration*



Contrôle vélo

restauration

Attente vélo  
B&R

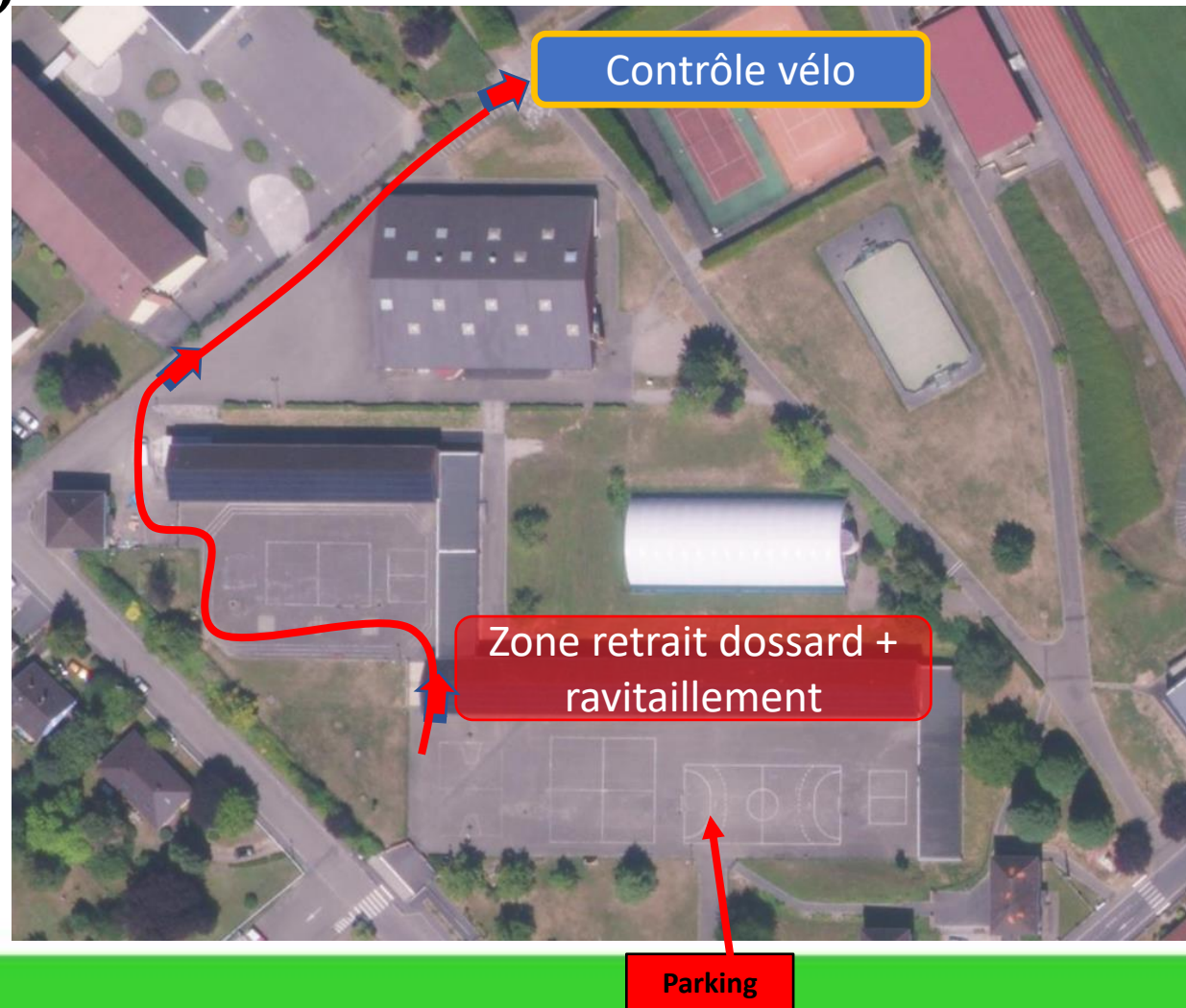
Barrières Vauban

Départ arrivée

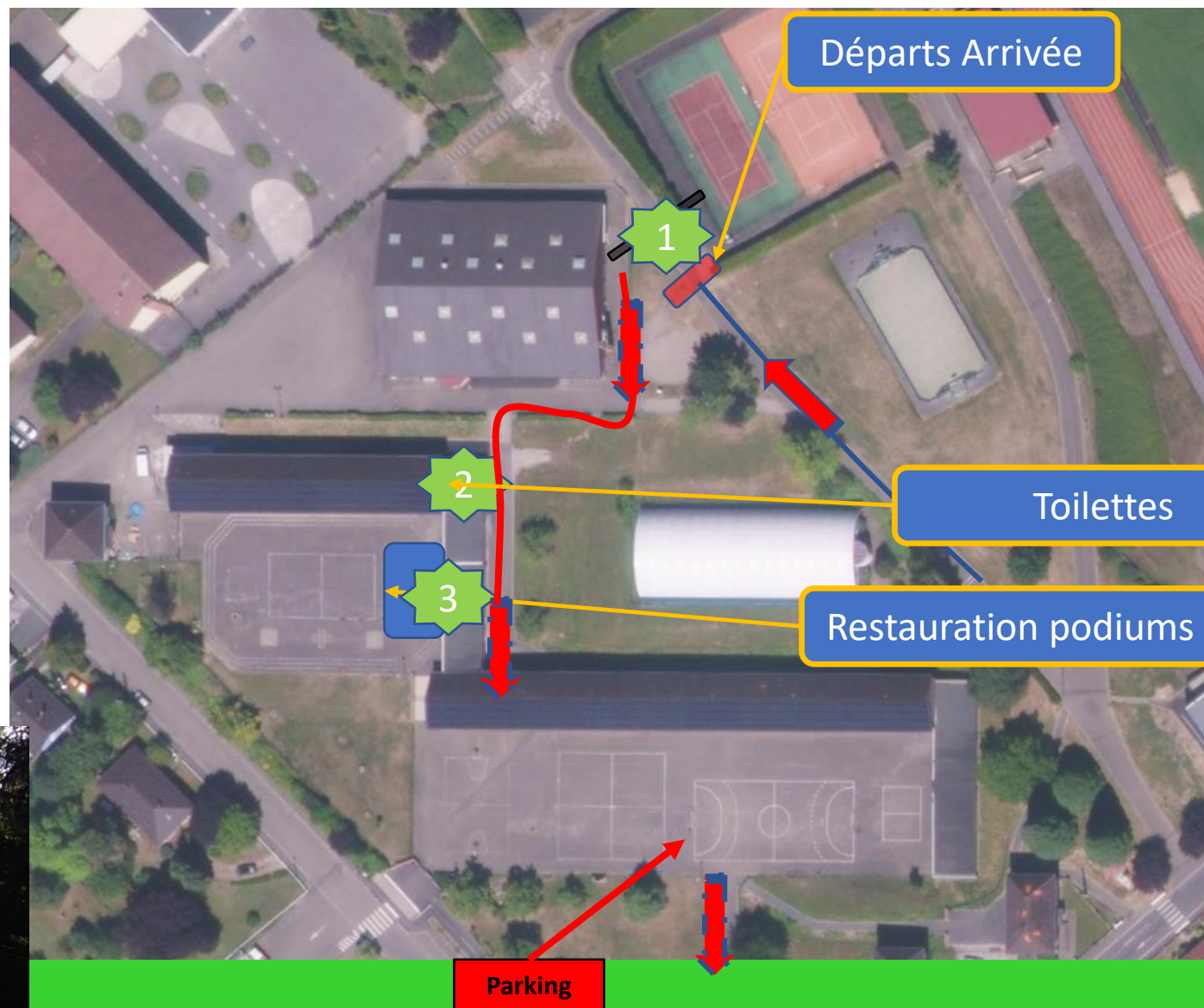
Parking  
Zone retrait dossard +  
ravitaillement



# Retrait des dossards : masque obligatoire et carte d'identité



# Arrivées - Ravitaillements



# Circulation des athlètes

