



## Manque de place, quais surchargés, insécurité...

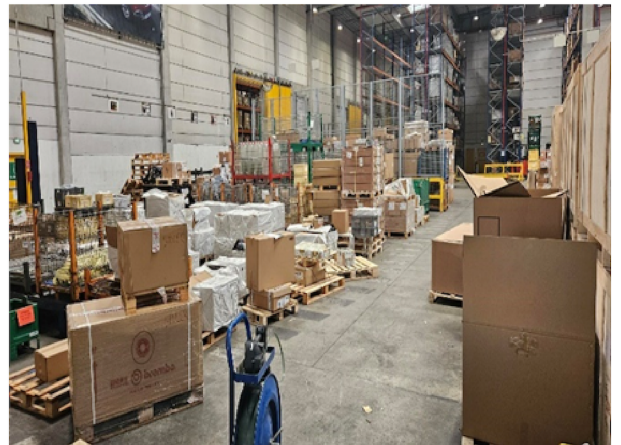
La CGT a dû intervenir à de nombreuses reprises afin de faire respecter la sécurité. À la suite de nos alertes, un groupe de travail a été organisé lundi pour construire un plan d'action. Notre constat est alarmant : REVA n'a pas la capacité d'injecter le volume réceptionné, le délestage chez THT a atteint son seuil maximum, il y a de nombreux problèmes de place, et les réceptions sont pleines.

## L'INSÉCURITÉ RÈGNE EN RÉCEPTION

Des solutions possibles sont à l'étude pour améliorer le flux :

- Création d'un secteur au nord pour le traitement des caisses en bois (Samsung, etc.)
- Mise en place d'une zone vrac dans la future réception REVA au sud
- Amélioration de la réception à l'est

En attendant que des actions soient mises en place, **la CGT ne laissera pas la situation se dégrader**, quitte à bloquer la réception. Nous avons bien compris que, pour le directeur et son adjoint, la sécurité n'est pas une priorité (nous leur rappelons qu'il n'y a pas que les commandes dans le magasin).





# L'ÉQUIPE DE NUIT

Avec la diminution des effectifs intérimaires, l'équipe de nuit a été particulièrement impactée. La CGT réclame un vivier plus important d'embauchés et des intérimaires supplémentaires. Actuellement, en raison du manque d'effectif, les salariés présents sont baladés de poste en poste, ce qui ne permet pas de travailler dans les meilleures conditions (insécurité, stress, etc.).

De plus, pour la majorité des employés, travailler ainsi ne correspond pas à leurs FDE.

## ÉVOLUTION DES FDE

Le mouvement orchestré par les salariés de la réception, des expéditions et quelques-uns de la zone d'aménagement, encadré par la CGT, a abouti à un troisième niveau B4. Le personnel qui exerce aux douanes est passé à C5.



Cela représente une première petite avancée, même si cela reste insuffisant, car ce niveau est encore loin d'être équivalent à ce qu'on appelait P2 il y a encore quelques mois. De plus, comment expliquer que certains salariés de la réception, des expéditions et de l'équipe de nuit sont restés au niveau B3 alors qu'ils exercent des tâches du niveau 3 ?

### Niveau 3

<b>Activités additionnelles</b>	Au moyen des outils informatiques fournis : <ul style="list-style-type: none"><li>- Clôture les actions de déchargement ou de chargement des flux par l'émission de transaction de fin de prise en charge ou l'émission de bordereaux d'expédition, ou d'édition de facture.</li><li>- Documente les lettres de voiture sur les flux entrant et/ou sortant</li><li>- Veille au traitement des vieilles dates (traitement, tri, encours, lignes, facturation...)</li><li>- Traite les aléas simples et récurrents.</li></ul>
<b>Autonomie et latitude d'action</b>	- Proactif sur son périmètre de travail et prend en charge des activités annexes de son secteur, sous contrôle de son supérieur hiérarchique
<b>Principales Relations de travail</b>	- Accès aux suivis d'activité de son périmètre - Il/Elle prend la décision de clôturer les prises en charge de réception - Il/Elle remet aux transporteurs les documents du chargement réalisé
<b>Compétences requises à la tenue de l'emploi</b>	- Réception Administrative  - Maîtrise des niveaux 1 et 2 - Fondamentaux du Transport - Logistique : Traitement des Réceptions et/ou Expéditions de marchandises - Systèmes d'information périmètre Réception et ou Expéditions

Cependant, il reste du travail :

- L'équipe de nuit a encore été oubliée malgré leur polyvalence.
- Vous ne valorisez pas l'expérience et la polyvalence des salariés en zone.
- Vous avez ignoré le travail fait sur les FDE de l'aménagement et des pilotes réception/expédition.
- 

Si vous vous sentez lésés par rapport aux troisièmes niveaux, vous pouvez demander des explications à votre CA et, si besoin, un délégué CGT pourra vous accompagner.

## MANQUE DE CONTENANT R3000

Où sont passés les R3000 sur le site ? Depuis plusieurs mois le fait que les salariés galèrent avec des contenants non adaptés n'a pas l'air d'inquiéter la direction. Encore une fois on se demande comment un site de logistique n'arrive pas à gérer sa propre logistique interne. Ça en dit long sur l'incapacité à gérer de certaines personnes qui ont pour rôle de piloter le magasin.