

# UN SUCCES QUI EN APPELLE D'AUTRES !

Sur l'usine de Trémery, la CGT devient la première organisation syndicale au collège ouvrier : **30% des voix et 6 élus titulaires, plus 6 suppléants.**

## C'est une première historique à Trémery !

C'est un encouragement pour tous ceux qui veulent s'organiser pour défendre les droits, les conditions de travail et les revendications de l'ensemble des salariés du site.

La CGT remercie les électeurs qui lui ont fait confiance.

Ils ont rejeté les pratiques des syndicats-maison : chantage à la fermeture, petites promesses trompeuses et syndicalisme plus au service du patron que des salariés.

La CGT et ses élus s'engagent à défendre résolument les revendications des salariés, à communiquer les informations, à combattre les attaques que PSA nous prépare.

**Ce vote est une étape.**

**C'est par l'action collective que nous aurons les moyens d'avancer.**

**LES ELUS CGT AU COMITE SOCIAL ET ECONOMIQUE (CSE) :**

### TITULAIRES



Yann  
MONDRAGON  
DW



Sylwia  
SIRANTOINE  
DW



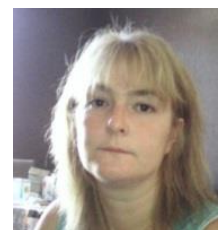
Francesco  
CAPOZZA  
METRO



Sabine  
CALDERARA  
DW



Christophe  
HILPERT  
CGO



Marlène AMADINI  
DW

### SUPPLEANTS



Cristobal  
LOPEZ  
QUALITÉ



Patrick PATAULT  
EB



Didier GEORGET  
DW



Yves Marco  
REVERDY  
DV



Andre  
MEYER  
DV



Karim  
SARIANE  
DV

Avec le vote des 2<sup>èmes</sup> et 3<sup>èmes</sup> collèges (cadres et agents de maîtrise), où il reste ultra majoritaire, le SIA, en s'appuyant sur des alliances, gardera probablement la majorité au CSE de PSA-Trémery.

**Les élus CGT au CSE seront un contrepoids décisif dans cette instance et seront les porte-paroles des salariés face à la direction.**

	Collège 1 (ouvriers)		Evolution/ 2014		Collège 2 (techniciens & RU)		Evolution/ 2014		Collège 3 (cadres)		Evolution/ 2014		Total 2018	Evolution/ 2014	
Inscrits	2050		-22,26%		414		-26,60%		134		-21,64%		2598	-22,95%	
Votants	1736		-3,86%		393		-0,29%		126		-3,63%		2255		-3,33%
	84,68%				94,93%				94,03%				86,80%		
Nuls	86		-15,69%		12		-7,69%		3		-50,00%		101		-13,68%
Exprimés	1650		-26,11%		381		-27,29%		123		-25,45%		2154		-26,28%
	Voix	%	Evolution/ 2014		Voix	%	Evolution/ 2014		Voix	%	Evolution/ 2014		Voix	%	Evolution/ 2014
CGT	491	29,8%	3,0%		15	3,9%	0,5%		0	0,0%	0,0%		506	23,5%	2,4%
SIA	486	29,5%	-2,9%		184	48,3%	-16,0%		75	61,0%	-5,7%		745	34,6%	-5,4%
SUD	291	17,6%	4,1%		0	0,0%	0,0%		0	0,0%	0,0%		291	13,5%	3,1%
CFTC	169	10,2%	-2,6%		60	15,7%	0,9%		7	5,7%	-1,6%		236	11,0%	-1,9%
CFDT	108	6,5%	-5,9%		0	0,0%	-2,1%		0	0,0%	0,0%		108	5,0%	-4,8%
FO	105	6,4%	4,3%		16	4,2%	4,2%		5	4,1%	4,1%		126	5,8%	4,3%
CGC	0	0,0%	0,0%		106	27,8%	12,6%		36	29,3%	3,2%		142	6,6%	2,4%

**À Trémery, la CGT passe devant le SIA au 1<sup>er</sup> collège et devient le 1<sup>er</sup> syndicat chez les ouvriers.**

- Au 1<sup>er</sup> collège, en votant pour la CGT et pour SUD près de 47% des ouvriers ont ouvertement sanctionné la politique de la direction. C'est positif pour l'avenir.
- Au 2<sup>ème</sup> et 3<sup>ème</sup> collège, c'est la CFE/CGC qui ramasse les pertes du SIA qui recule.
- La CFDT s'écroule. La CFTC (Confédération Française des Travailleurs Chrétiens) passe tout juste la barre des 10 %, malgré ses prières, le miracle n'a pas été au rendez-vous.
- FO, avec un énorme soutien de la Direction, progresse peu et rate de loin son objectif d'être représentatif.

**La CGT se renforce !**  
**Pour une opposition encore plus puissante,**  
**Syndiquez-vous à la CGT !**