

# Randonnée du 14/02/2021 à 11:19



Une randonnée proposée par Iannis



Randonnée n°5074379

**Durée :** 5h30  
 **Distance :** 15.77km  
 **Dénivelé positif :** 345m  
 **Dénivelé négatif :** 353m  
 **Point haut :** 315m  
 **Point bas :** 244m

**Difficulté :** Moyenne  
 **Retour point de départ :** Non  
 **Activité :** A pied  
 **Commune :** Gaujan (32420)

## Description

**(D)** Décrivez ici les instructions à partir du départ.  
**(A)**

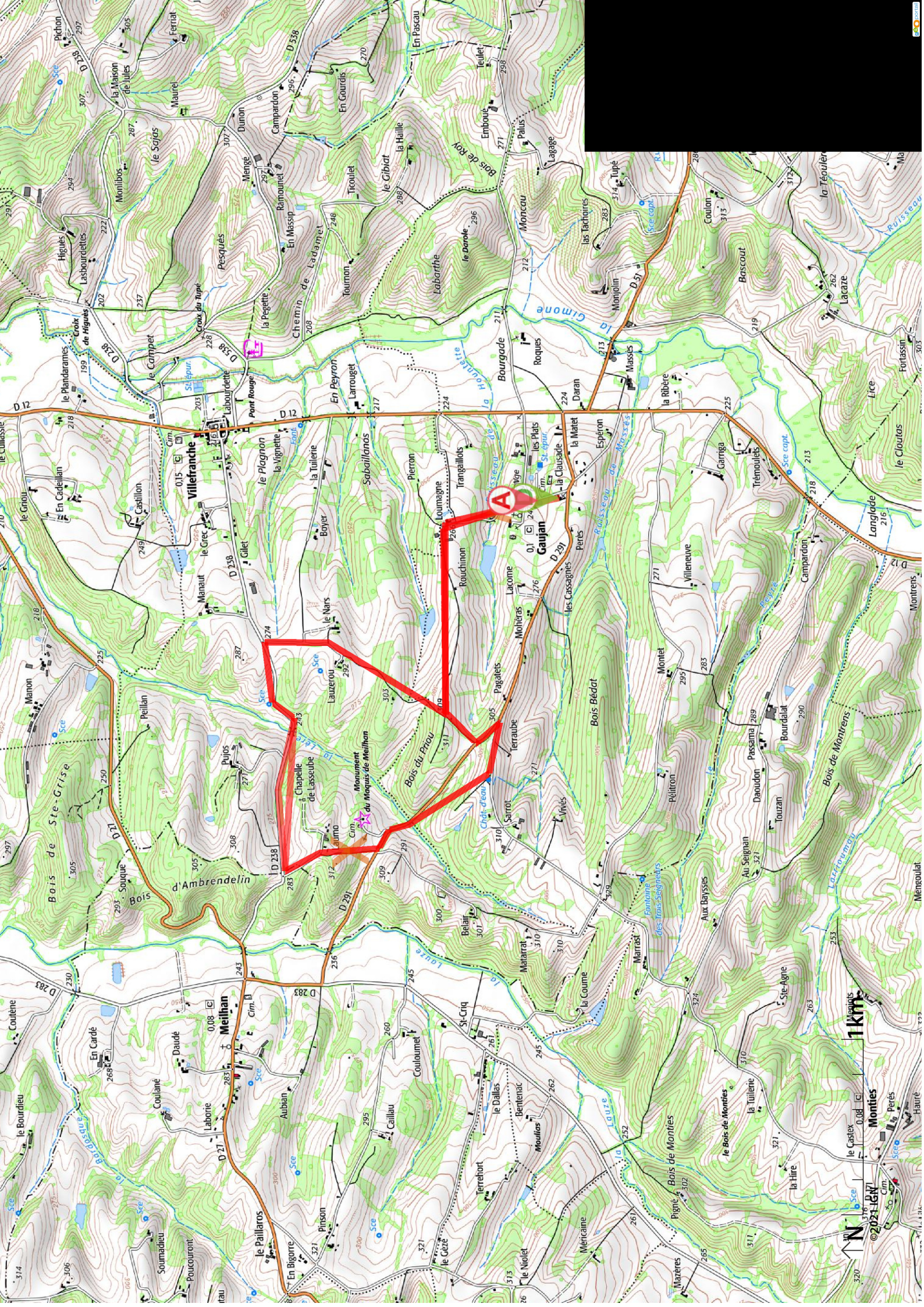
## Points de passages

**D**  
N 43.406364° / E 0.722599° - alt. 252m - km 0

**A**  
N 43.407441° / E 0.722427° - alt. 244m - km 15.77

## Informations pratiques

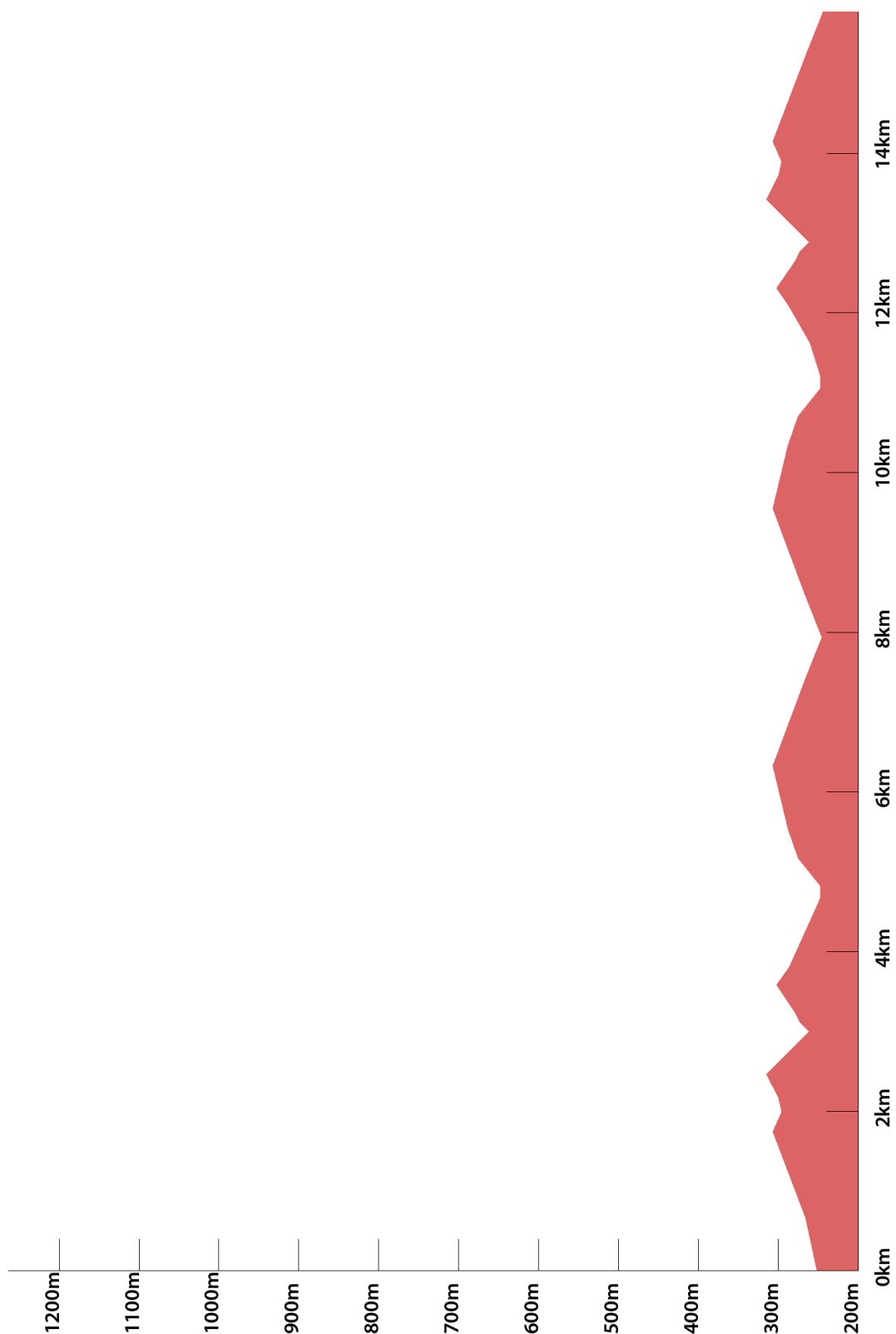
Donnez-nous votre avis sur : <https://www.visorando.com/randonnee-/5074379>



1km  
©2021 IGN



[Téléchargez l'application Visorando pour suivre cette randonnée](#)





# LA CHARTE

du *visorandonneur*

## Préparation de sa randonnée



### BIEN CHOISIR SA RANDONNÉE

en fonction de sa durée, et de sa difficulté, en fonction de ses compétences et de sa condition physique.



### CONSULTER LA MÉTÉO

et se renseigner sur les particularités du site : neige, température, horaires et coefficient des marées, vent, risque d'incendie...



### S'ÉQUIPER EN CONSÉQUENCE

équipement particulier, moyen d'alerte, trousse à pharmacie, vêtements... et prendre de quoi boire et s'alimenter.



### PRÉVENIR

au moins une personne du projet de randonnée.

## Comportement pendant la randonnée



### RESTER SUR LES SENTIERS

(sauf cas exceptionnel).



### RESPECTER

les cultures et les prairies, ne pas cueillir ou ramasser les fruits.



### RESPECTER LES INTERDICTIONS

propres au site : ne pas cueillir, ne pas faire de feu, ne pas camper...



### REFERMER

les clôtures et barrières après les avoir ouvertes, demeurer prudent en cas de troupeau et s'en écarter.



### RAMENER SES DÉCHETS

ne pas laisser de traces de son passage.



### ÊTRE DISCRET

respectueux et courtois vis à vis des autres usagers.



### GARDER LA MAÎTRISE DE SON CHIEN

le tenir attaché, l'avoir auprès de soi à chaque croisement d'autres usagers, pouvoir le rappeler à tout moment. Randonner avec son chien est à proscrire en présence de troupeaux.



### LA NATURE EST UN MILIEU VIVANT

qui évolue avec le temps, randonner c'est partir à l'aventure avec les risques qui y sont liés. Savoir renoncer et faire demi-tour est aussi un geste responsable.

**Qu'il soit privé ou public**, vous randonnez toujours sur un terrain ne vous appartenant pas, particulièrement s'il est privé, les propriétaires autorisent (généreusement, gracieusement ou aimablement) le passage.

**Merci de ne pas poursuivre en justice en cas d'accident ceux chez qui vous randonnez au risque de se voir interdire ce loisir; mais vous pouvez signaler tout risque rencontré.**