



Scolarité bilingue LSF - Français

Bilinguisme :

- Education bilingue
- Scolarité en langue des signes

ANPES

- Présentation
- Actions



Présentation

Patrice Dalle

- IRIT : Institut de Recherche en Informatique de Toulouse
 - Recherche sur la LSF
- ANPES (Association Nationale de Parents d'Enfants Sourds)
 - Éducation bilingue
- IRIS
 - recherches et expérimentations sur l'utilisation de la LSF (pédagogie)

ANPES-21 mai 2011

Scolarité bilingue LSF-Français

Bilinguisme, Bilingue

- **Personne bilingue**
 - Maîtrise 2 langues : LSF – français dans leurs modalités accessibles : LSF « orale » et français écrit
- **Projet éducatif bilingue**
 - Éducation pour que l'enfant devienne bilingue et biculturel
- **Scolarité bilingue : ????**
- **Scolarité en LSF**
 - LSF : langue de communication et de travail et un peu, langue écrite (vidéo)
 - Français écrit : langue de travail, de l'écrit, accès au savoir
 - LSF et français : matières enseignées

ANPES-21 mai 2011

Scolarité bilingue LSF-Français

Projet éducatif bilingue



ANPES-21 mai 2011

Scolarité bilingue LSF-Français

Scolarité : que voulons nous ?

- Scolarité cohérente avec notre choix éducatif
 - Même regard sur l'enfant sourd
 - Approche linguistique et culturelle de la surdité
 - Compétences langagières ↔ ~~déficience~~
 - Même langue de communication
 - Communiquer en LSF
 - Apprendre le français
 - Mêmes objectifs éducatifs et scolaire

Scolarité : que voulons nous ?

- Réussite scolaire
 - Pas de matière interdite
 - Accès à tous les diplômes
 - Pas de métier interdit sans raison évidente
- Socialisation et épanouissement personnel
 - Groupe d'élèves sourds
 - Respect de la langue
 - Participation à la vie de l'établissement

Scolarité : que voulons nous ?

- Ecole accessible
 - à proximité du domicile (primaire)
 - prise en charge des frais de transport si éloignée
- Continuité du parcours scolaire
 - Scolarité cohérente de la maternelle à la terminale
- Un vrai partenariat
 - Au niveau de l'école → association de parents
 - Au niveau de l'équipe pédagogique → parents

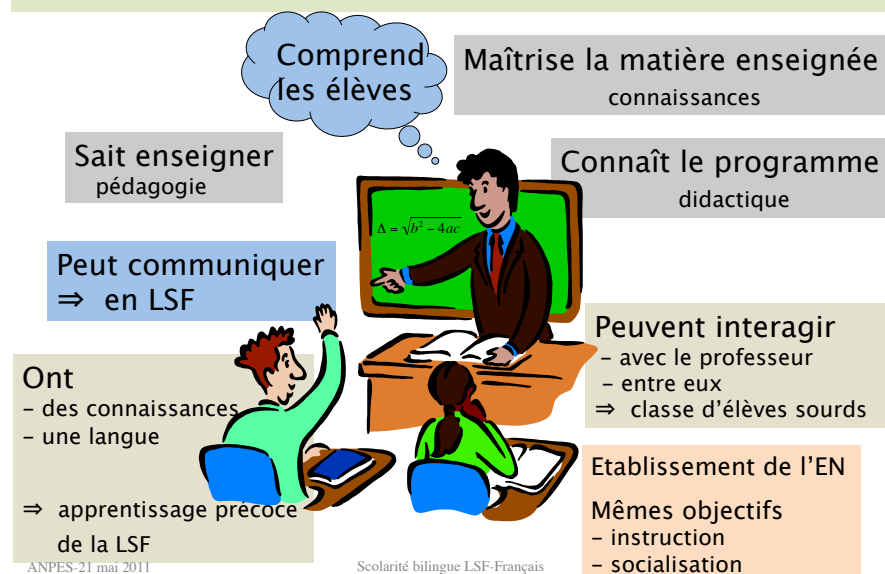
Conditions : avant l'entrée à l'école

- L'enfant doit avoir une langue
 - et des connaissances générales
 - Il doit pouvoir demander, comprendre, ...
- ➔ importance de **l'éducation précoce en LSF**

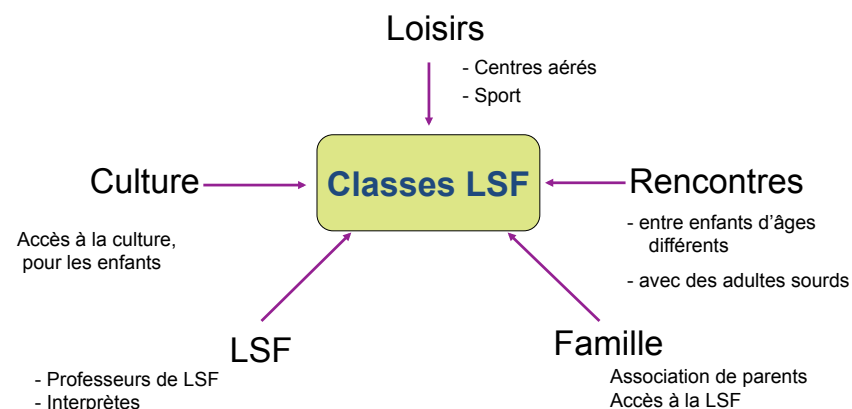
Conditions : dans l'école

- Intégration du projet bilingue dans le projet d'école
- Actions pour soutenir cette intégration collective
 - ateliers LSF,
 - information des parents et des personnels,
 - participation des profs à la vie de l'établissement => interprète pour les réunions pédagogiques
 - activités communes élèves sourds et entendants (sorties, journal, délégués, ...)

Conditions : dans la classe



Conditions : à l'extérieur de l'école



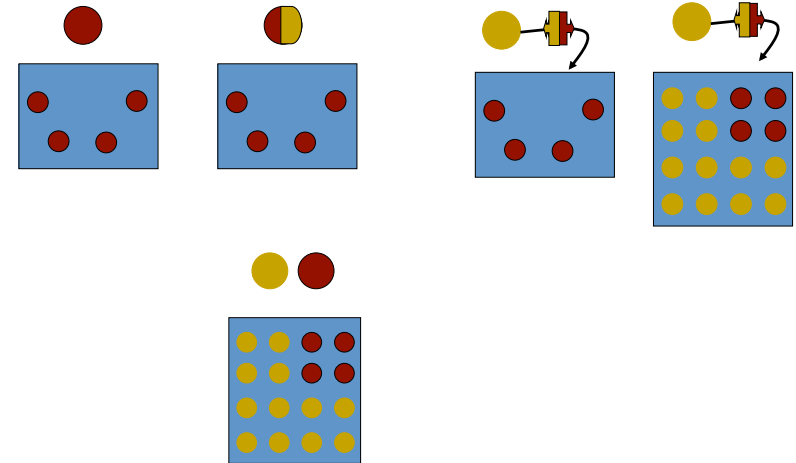
Classes en LSF : principes

- Enseignement en langue des signes
 - Groupe-classe d'élèves sourds (élèves signants)
 - Etablissement ordinaire
 - Enseignants bilingues (de préférence sourds)
- Mêmes objectifs, même charge de travail
 - Pédagogie spécifique
 - Enseignement de la LSF et du français (matières)
 - Actions pour soutenir cette intégration collective
 - ateliers LSF,
 - information des parents et des personnels,
 - interprète pour les réunions pédagogiques

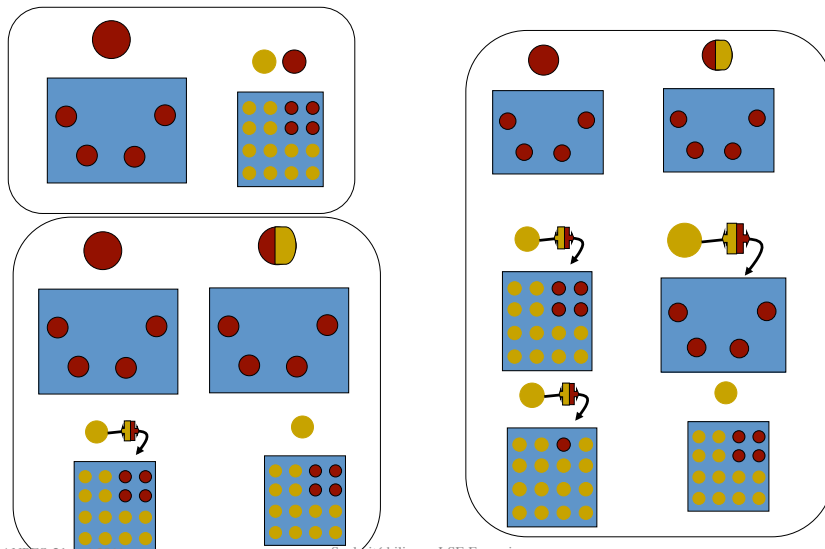
Classes en LSF : organisation

- Enseignement direct
 - Enseignant sourd signant
 - Enseignant entendant signant
- Enseignement avec interprète
 - Enseignant entendant
 - dans la classe des élèves sourds
 - dans une classe d'élèves entendants
 - Intégration en groupe
 - Intégration individuelle

Classes LSF : organisation



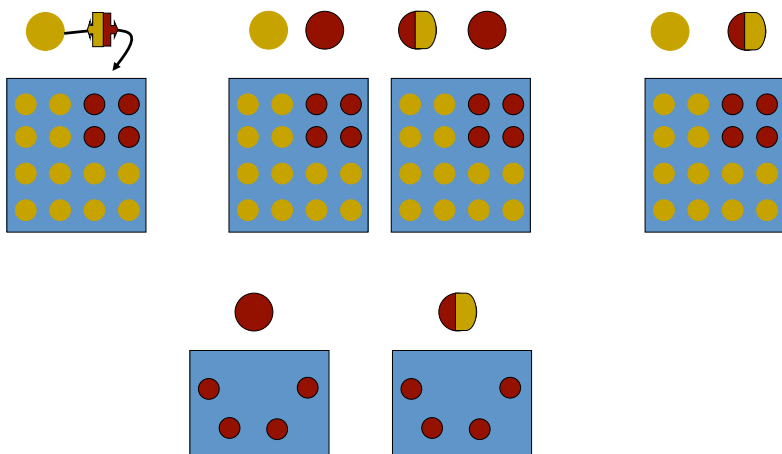
Classes LSF : Toulouse



Classes en LSF : organisation

- Contraintes
 - Effectif suffisant pour former une classe
=> dispositif pas applicable partout (petites villes)
 - Dispositif pérenne (équipe pédagogique, organisation)
 - - difficile à constituer ; longue période de création
 - + garantie de continuité : parcours complet, pérennité du dispositif
- Vigilance contre l'isolement
 - Élèves : participation aux activités de l'école (journal, conseils d'élèves, classes vertes, neige, sorties, ...)
 - Enseignants : partage de responsabilités

Classes LSF : forme inclusive



ANPES-21 mai 2011

Scolarité bilingue LSF-Français

Classes LSF : forme inclusive

- Forme « école inclusive »
 - Élèves
 - Enseignants
- Contraintes
 - Forte coopération des enseignants
 - - Dépendance à l'engagement personnel des enseignants
 - + plus souple à moduler dans le temps suivant les situations
 - Apprentissage de la LSF, construction de l'identité
 - Exigence sur environnement extra scolaire
 - Intéressant sur le plan humain, citoyenneté

ANPES-21 mai 2011

Scolarité bilingue LSF-Français

Mise en œuvre

- Le droit : loi de février 2005
 - droit au choix bilingue dans l'éducation et le parcours scolaire des jeunes sourds
 - Les textes d'applications (décrets 2006) sont parus :
 - *L'équipe pluridisciplinaire élabore le projet personnalisé de scolarisation ... en respectant le mode de communication choisi*
 - L'inscription à l'école la plus proche du domicile n'est pas une obligation.
 - Formations et diplômes récents : bac LSF, CAPES LSF, DCL, certificat complémentaire « enseignement en LSF »

ANPES-21 mai 2011

Scolarité bilingue LSF-Français

Mise en œuvre

- Organisation
 - La scolarisation relève de l'Education nationale
 - Le passage par la MDPH et le Projet Personnalisé de Scolarisation ne sont nécessaires que s'il y a une demande de prise en charge de besoins particuliers : transports, intervention d'un SSEFIS pour rattraper un retard de langue, ...
 - Les classes LSF-F ne sont pas des CLIS
 - Les textes sur les PASS sont pleins de contradiction : retour aux pôles LSF

ANPES-21 mai 2011

Scolarité bilingue LSF-Français

Mise en œuvre

- C'est possible, ça existe
 - Les expériences anciennes (Toulouse, Poitiers, ...) prouvent qu'une scolarité en LSF est possible et que ça marche.
 - Les créations récentes (Lyon, Paris) prouvent que quand l'EN veut, elle peut ouvrir des classes conformes à la demande des parents qui font le choix LSF

Etudes suivies par les élèves (Toulouse)

Etudes supérieures

Etudes secondaires

- BAC S
- BAC ES
- BAC L
- STI (externe)
- BAC SMS (Poitiers)
- CAP Petite Enfance (externe)
- BEP comptabilité (externe)
- Paysagiste

- Droit
- Histoire de l'Art
- École supérieure des Beaux-Arts
- Biologie
- Audiovisuel
- Reporter-journalisme
- Formation Aide-soignante
- Infographie
- BTS Electronique
- DEES Marketing
- BTS Gestion
- Histoire
- Géographie
- Educateur spécialisé
- Mathématiques
- Linguistique
- IUP traducteur
- Formation d'aide laboratoire

Métiers (Toulouse)

- | | |
|---|---|
| <ul style="list-style-type: none">- Sava- Adjointe de Gestion Interpretis- Animatrice CLAE- Crèche- Animatrice d'atelier musée- Guide du musée- Enseignante technique- Journaliste- Chef de produit- Décorateur d'intérieur- Formateur de LSF- Educatrice spécialisée- Enseignante collègue | <ul style="list-style-type: none">- Aide-Soignante- Aide de laboratoire- Traducteur de WebSourd- Chef d'entreprise- Ingénieur- Technicienne supérieur des services vétérinaires- Agent entretien- Responsable editoriale- Chef d'équipe maintenance- Maquilleuse- Auxiliaire Vie sociale- Paysagiste |
|---|---|

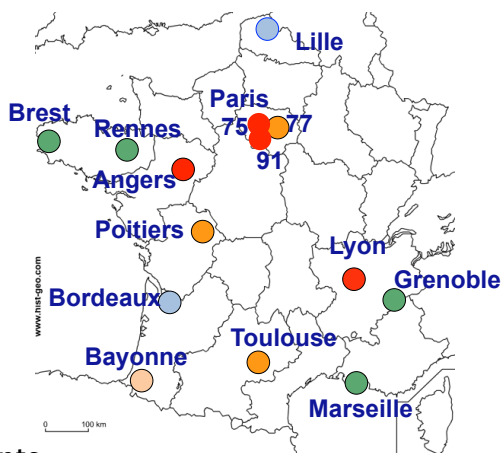
Qu'est-ce qui bloque ?

- Pas d'offre
 - Les pouvoirs publics attendent qu'il y ait une (forte) demande qui s'exprime au lieu de faire une offre (qui ferait apparaître les besoins).
- Effectifs insuffisants
 - Pas de parcours scolaire complet
 - Problème d'information
 - L'information médicale détourne du choix pour la LSF, malgré les recommandations de la HAS

Offre de dispositifs bilingues : 2011

200 élèves : 2%

+ évolution
des établissements



Qu'est-ce qui bloque ?

- Quels besoins ?
 - 600 familles par région (enfants scolarisables)
 - Si 1/3 des familles faisaient le choix bilingue => 200 familles par région
 - 3 - 10 ans (école) : 80 élèves par région
si 1 école par département : 15 élèves par école
 - 11 - 20 ans (secondaire) : 90 élèves par région
si 2 collèges par région : 25 élèves par collège
si 1 lycée par région : 40 élèves en lycée

Qu'est-ce qui bloque ?

- Coût
 - petit effectif ⇒ le coût par élève paraît élevé
 - Une classe bilingue coûte bien moins cher qu'une classe en établissement spécialisé
 - Quel est le coût de l'échec scolaire massif actuel ?
 - Loi de 2005 :
 - transfert de charges du secteur Santé vers l'EN
 - Mais pas de transfert de moyens.

Qu'est-ce qui bloque ?

- Manque d'enseignants
 - au collège et au lycée, difficulté pour :
 - constituer des équipes pédagogiques bilingues,
 - recruter des professeurs sourds pour d'autres matières que la LSF et leur assurer une charge complète.
 - moins vrai en primaire si l'EN acceptait de recruter des enseignants sourds
 - pour mettre en œuvre la simulation, il faudrait entre 300 et 500 enseignants bilingues.

Qu'est-ce qui bloque ?

- Manque d'enseignants
 - Problème identifié par les ministères depuis 1993 :
 - « *En ce qui concerne la communication bilingue, ce choix sera, dans un premier temps, conditionné par la possibilité d'organisation des structures d'accueil et d'enseignement prévoyant des équipes pédagogiques bilingues à la compétence reconnue.* »
 - Depuis 20 ans, les Pouvoirs publics aurait dû organiser un plan d'urgence de formation d'enseignants bilingues.
 - Il faut accélérer la formation et pas seulement celle des enseignants mais aussi celle des inspecteurs.

Qu'est-ce qui bloque ?

- Des craintes sur le plan pédagogique
 - Manque de référence, de modèle et absence de diffusion des expériences qui marchent
 - Craintes pour l'apprentissage de la lecture : comment apprendre le français à partir de la LSF.
Illogique : quel est le type de scolarité qui a produit l'illettrisme des sourds ?
 - Manque de moyens pédagogiques adaptés à la LSF, d'outils, de supports, etc.
 - Qu'y a-t-il de spécifique à la pédagogie en LSF ?

Pédagogie en LSF

- Situation pédagogique particulière ?
 - Nouvelle matière : LSF
 - Programme
 - Méthodes pédagogiques
 - Évaluation
 - Apprentissage de la lecture : situation nouvelle ?
 - Pédagogie visuelle
 - Situation bilingue
 - Langue de communication ≠ langue utilisée pour l'écrit
 - Évaluation ? (la LSF n'a pas d'écriture)
- Organisation structurelle particulière
 - Accueil d'élèves et d'enseignants ne parlant pas la langue majoritaire.
 - Communication entre professionnels

La LSF, révélateur de situations pédagogiques

- Pédagogie
 - Répartition des rôles entre :
 - LSF et français
 - Connaissance, culture, concept et forme linguistique
 - Lecture : l'apprentissage de l'écrit est aussi l'apprentissage d'une autre langue
 - Pédagogie : visualiser les concepts; utilisation du tableau
 - Prise de notes
 - Gestion des interactions dans la classe
 - Évaluation : par écrit, d'un cours donné en « oral »
- Structurel
 - Communication dans l'établissement, entre professionnels
- Social
 - Relation école - famille,
 - Relation entre culture générale et scolarité
 - Accès aux informations.

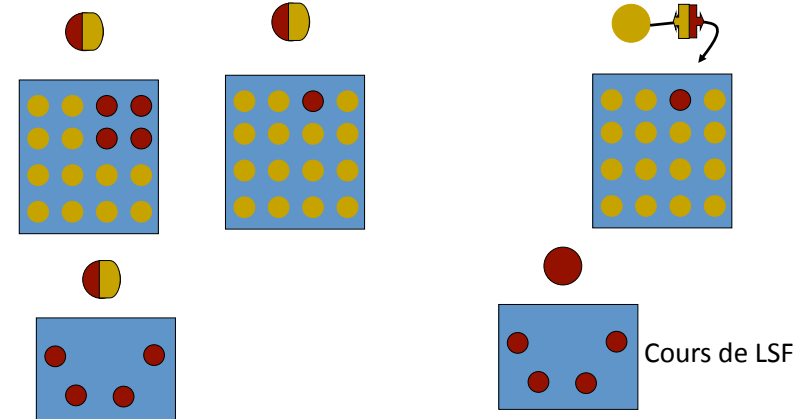
Qu'est ce qui bloque ?

Une politique éducative ambiguë

- Pôles d'Accompagnement à la Scolarisation des jeunes Sourds
 - des contradictions
 - Ces pôles trouvent leur légitimité dans le fait que les jeunes sourds ayant fait le choix bilingue, donc celui de la communication en face à face par la LSF, **doivent être regroupés**, puisque l'apprentissage de la LSF suppose des interactions langagières entre pairs, **si possible dans des classes ordinaires**.
 - Forme inclusive »
 - La France s'inscrit ainsi au nombre des pays européens ayant fait le choix de **l'école inclusive** : les élèves sourds doivent pouvoir être **scolarisés avec les élèves entendants** et ce, **quel que soit le choix du mode de communication** fait par leurs familles.

Organisation : Tendance de l'EN

Enseignant entendant
titulaire du certificat complémentaire « enseignement en LSF »



Encore des obstacles ...

- Langue des signes
 - Langue de communication dans l'école
 - Langue enseignée
 - **Langue d'enseignement pour exprimer et acquérir les connaissances**
- Enseignants sourds
 - Enseignants à part entière
 - **Capables de transmettre ces connaissances**

Atouts de l'enseignant sourd (maternelle, primaire)

- Sourd : Identité
 - Référent => identification
 - Acquisition du langage
 - Socialisation
 - Enseignant sourd : pédagogie
 - Compréhension fine des élèves
 - Langue des échanges dans la classe
 - Modèle de sourd instruit
 - Expert en LSF
 - Registres de langue
 - Néologismes
- ➡ En maternelle et primaire, l'enseignant doit être sourd

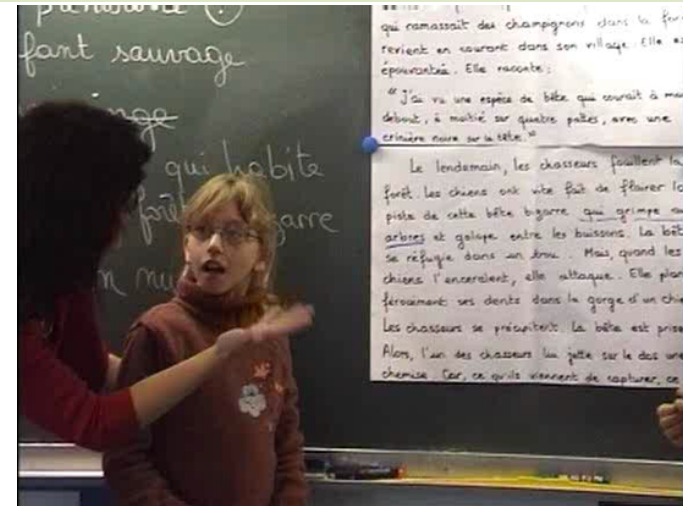
Atouts de l'enseignant sourd (collège , lycée)

- Rôles connaissances / pédagogie
 - Professeur : connaissances dans la discipline ↗
 - Elève : capacité d'adaptation dans la communication
- ➔ au collège et au lycée, l'enseignant peut être entendant
- Mais ...
 - Collège : Est-il bon qu'un ado signe mieux que son prof ?
 - Lycée : encore beaucoup de néologie
- ➔ L'enseignant sourd a des atouts supplémentaires

ANPES-21 mai 2011

Scolarité bilingue LSF-Français

Exemples : recherche du sens



ANPES-21 mai 2011

Scolarité bilingue LSF-Français

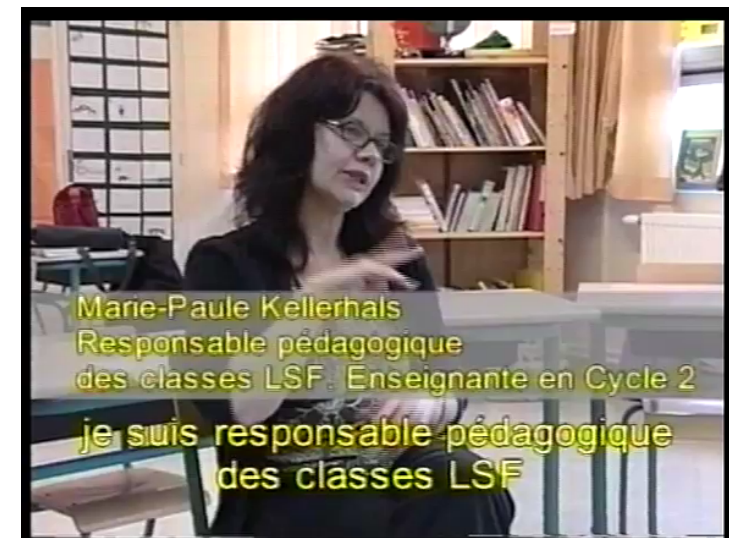
Exemples : activités de lecture

Activités de lecture :
Construire l'imaginaire

ANPES-21 mai 2011

Scolarité bilingue LSF-Français

Exemples : rôle du professeur



Marie-Paule Kellerhals
Responsable pédagogique
des classes LSF. Enseignante en Cycle 2
je suis responsable pédagogique
des classes LSF

ANPES-21 mai 2011

Scolarité bilingue LSF-Français

Ce qu'ils en pensent ...



ANPES-21 mai 2011

Scolarité bilingue LSF-Français

Action des Sourds

- Enfant sourd : futur adulte sourd
- Droit des sourds
- Partenariat
 - familles - communauté sourde
 - associations de parents - associations de sourds (exemple de la Suède)
- Saisine du Conseil Consultatif National d'Ethique
 - Contre le dépistage précoce (FNSF)
- Pétition OSS 2007

ANPES-21 mai 2011

Scolarité bilingue LSF-Français

Action des parents

- Convaincre
- Rappeler le droit
- Rôle
 - Définir
 - les objectifs
 - les conditions du déroulement de la scolarité
 - Planifier
 - Long terme
 - Étapes
 - Contrôler

ANPES-21 mai 2011

Scolarité bilingue LSF-Français

Création d'une classe bilingue

- Exprimer la demande des familles
- Rappeler le droit
- Faire sauter les obstacles
 - Sur le fond
 - Exploiter les expériences qui marchent
 - Formalisation du parcours scolaire bilingue
 - Enseignants sourds
 - Obtenir des dérogations, si nécessaire, pour que des enseignants soient sourds (créer une rupture)
- Assurer un environnement riche
 - Lieux de vie,
 - Interprètes
 - Lieux de culture
 - Formation / Information des familles

ANPES-21 mai 2011

Scolarité bilingue LSF-Français

ANPES - APES

- ANPES : fédération d'APES
 - pas d'ANPES sans APES fortes
- Actions
 - Education précoce et information des familles et apprentissage de la LSF
 - Développement des pôles LSF
 - Evaluation des dispositifs
 - Structures scolaires
 - Services d'éducation précoce
 - Circuits d'information aux familles et leur contenu
 - Centres de formation LSF – adaptation aux familles

ANPES

<http://anpes.free.fr>

Parents d'enfant sourd

Education

- Choix éducatif
 - On (la loi, le système éducatif, les professionnels) demande aux parents de choisir un type d'éducation.
- Conditions d'un libre choix
 - Comprendre les enjeux
 - de la surdité
 - de l'éducation
 - Connaître les approches éducatives, les dispositifs,
 - Avoir accès à ces dispositifs,
 - Être compétent pour exercer le choix.

Parents d'enfant sourd

Education

- Parents Entendants
 - Comprendre la surdité de leur enfant
 - Information
 - Rencontres de personnes sourdes, d'autres parents
 - Construire un projet éducatif bilingue
 - Avoir accès à des dispositifs de formation,
 - pour eux : apprentissage de la langue des signes
 - pour leur enfant :
 - lieux de vie de la langue des signes
 - classes LSF

Education précoce

Intervention d'un professionnel sourd dans la famille

- Aide les parents à comprendre les enjeux de la surdité
 - Contact avec un adulte sourd ⇒ imaginer l'avenir de leur enfant
 - Voir quelqu'un porter un regard positif sur leur enfant ⇒ avoir eux-mêmes une vision positive de leur enfant
 - Voir leur enfant communiquer ⇒ découvrir ses capacités
 - Voir la langue des signes en action ⇒ comprendre ce qu'elle est pour leur enfant
 - « Ce qui fait vivre un humain est de pouvoir habiter la langue qui l'attire » (André Meynard)
 - Commencer à s'exprimer en langue des signes

Education précoce

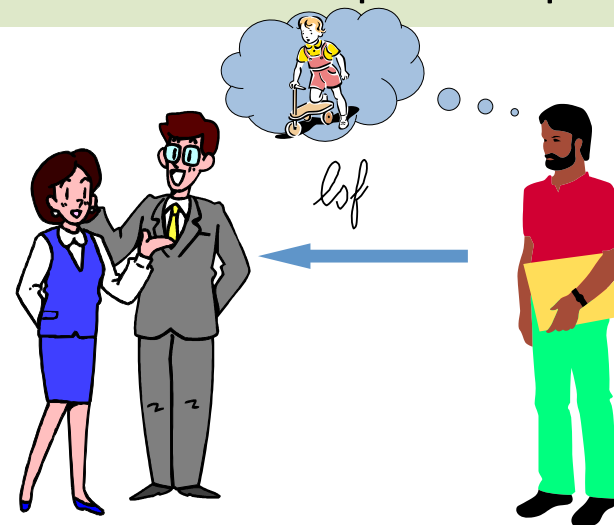
Intervention d'un professionnel sourd dans la famille

- Permet à l'enfant de se situer par rapport à ses parents (identité)
 - Interactions avec l'adulte sourd
 - Interaction entre adultes s'exprimant en LS
- Redonne aux parents leur rôle de parents
- Commence à s'exprimer dans une LS plus élaborée

But du cours de LSF pour les parents



Cours de LSF pour les parents



Education : apports de la LSF

- Immédiatement utilisable et utile
- Aide à comprendre ce que c'est qu'être sourd
- Permet de tout dire
- Permet de réels dialogues
- Rétablit des relations normales
- Redonne aux parents leur rôle de parents

A quoi sert une langue ?

- à parler de ce qui est :
 - Abstrait
 - Absent, hors contexte
 - Futur, passé
- à exprimer
 - Émotions, désirs, refus
 - Craintes
 - Intentions
 - ...

Education : apports de la LSF

*Attends.
Je vais chercher ton biberon à la cuisine.
Ne pleure pas ; je reviens tout de suite*



conseil
futur
intention
autre lieu
objet hors contexte
sentiment

Exemples : langage précoce



Richesse de la scolarité en LS

Sur cette seule séquence, on voit :

- le niveau de langage d'enfants de 3 ans,
 - grâce à la LSF
- l'intérêt d'une prise en charge collective
 - par les interactions qu'elle provoque
- une des activités d'une classe de maternelle,
 - en complément des cours en groupe d'élèves sourds, du travail personnel en classe et des activités communes avec les classes d'élèves entendants
- une étape de l'apprentissage de la lecture
 - ils ont déjà compris le rôle du document écrit ; il construisent du sens.
- la relation que font les enfants entre le travail en classe et la vie extérieure
 - L'école n'est pas coupée de la vie familiale et sociale
- le bien-être des enfants, la clarté de leur identité
- et beaucoup d'autres choses ...

Appel
pour une reconnaissance effective
de la Langue des signes française
dans l'espace éducatif des enfants sourds

<http://appel.lsf.free.fr>