

Les minuscules, épisode 7, p. 32 à 35

Réponds aux questions.

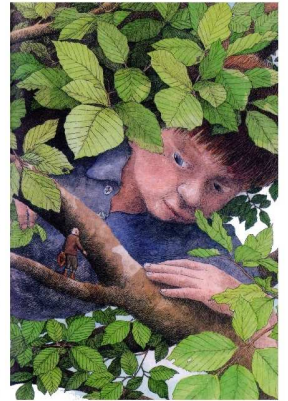
**Billy appelle le monstre l'Engoulesang Casse-Moloch Écrase-Roc.
Comment les Minuscules appellent-ils ce même monstre?**

Comment le monstre fait-il pour repérer les humains et les Minuscules?

Certains Minuscules disent avoir vu le monstre. Comment est-il décrit?

**Billy voit-il le monstre quand il descend
le long du tronc d'arbre?**

Que voit-il?



– Pourquoi cache-t-il cette fumée?
demanda-t-il.
– Parce qu'il a peur du feu brûlant, expliqua Don Mini. Il adore la viande grillée. Quand elle est crue, elle rôtit et son visage devient rouge comme un pognard ou par exemple, si tu dois rentrer, dis-lui que tu es vite.

**La fumée rouge a envahi un passage
du texte !**

**Retrouve ce passage et copie-le
sur ton cahier du jour.**