

Patron et faction de PONCHO Sensoussi

www.sensoussi.com



NB : couturière autodidacte, « c » une méthode

Le dessiner sur papier ici n'est pas forcément utile, à vous de voir.

La largeur commune des laines de tissu convient : 1,40m soit la largeur d'un poignet (selon votre taille) à l'autre

La longueur de tissu nécessaire dépend de ce que vous souhaitez et de votre taille, je mesure 1,74 m, j'ai retenu 1,70 m de tissu (pour une longueur à partir de l'épaule de 85 cm)

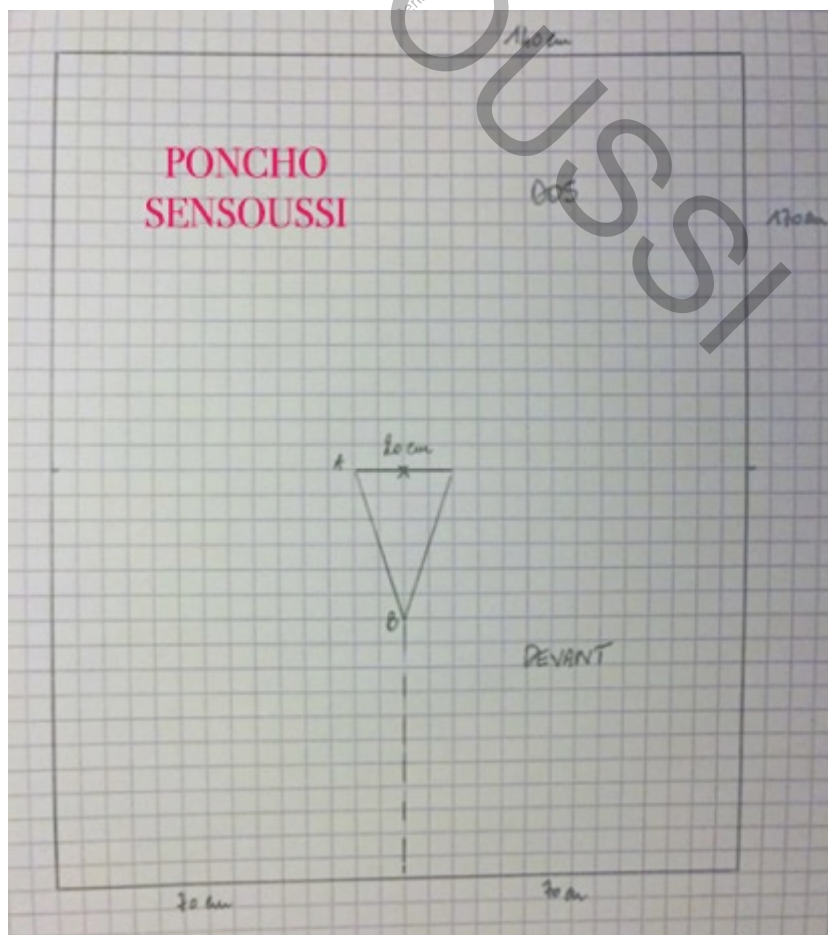
Tissu

1,70 m de tissu X 1,40m de large soit 85 cm de long

mesurer sur l'avant du mannequin (ou vous) la longueur souhaitée et X par 2

j'ai choisi un jersey épais, le tissu doit avoir une certaine tenue

Patron

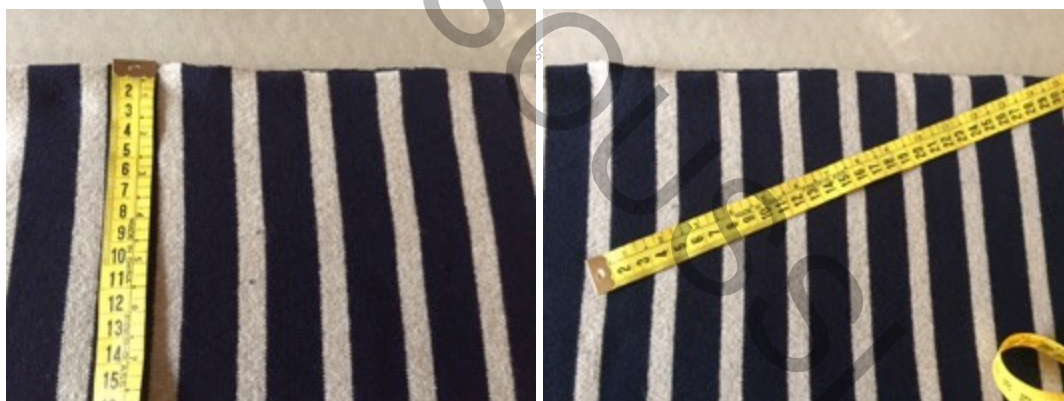


- Couper un rectangle de 140 cm de large sur 170 cm de long
- Plier avant/avant sur la longueur par le milieu
- Marquer le point central avec une épingle (ici à 85 cm)
- Repasser au fer pour marquer le pli d'ouverture devant sur la moitié de la longueur du tissu (85 cm)
- Couper l'ouverture devant



Former l'encolure (votre poncho tombera mieux, mais certaines s'en passent)

- Votre tissu est plié en deux sur la longueur
- Couper dans la largeur à partir du point central, sur 10 cm (arrondir légèrement l'extrémité)
- Former le V en traçant une ligne qui rejoint l'ouverture milieu devant à 30 cm AB



Et voili si votre tissu ne s'effiloche pas ou si vous n'avez pas envie, le poncho peut être terminé ici ! Je pose un biais sur tout le tour...

Faction, finitions

J'ai choisi de border tout le pourtour de biais. Il en faut tout de même environ 10m, aucune difficulté particulière.

Prendre soin cependant de faire des angles nets (cf un futur tutoriel technique couture « la pose d'un biais en angle ») et de cranter l'encolure avant de fermer votre biais, comme ci-dessous.



les angles en images





et voili

