

TUTORIEL PATRON JUPE TRAPEZE, T40 (38-42)

WWW.SENSOUSSI.COM

couturière autodidacte, c'est une méthode intuitive non théorique



Fournitures

- Environ 0,70 CM de tissu en 150 cm de large
- 1 fermeture à glissière 20 cm environ
- vlieseline pour le ceinture extérieure

Pièces du patron

Pour réaliser le patron de cette JUPE , vous avez:

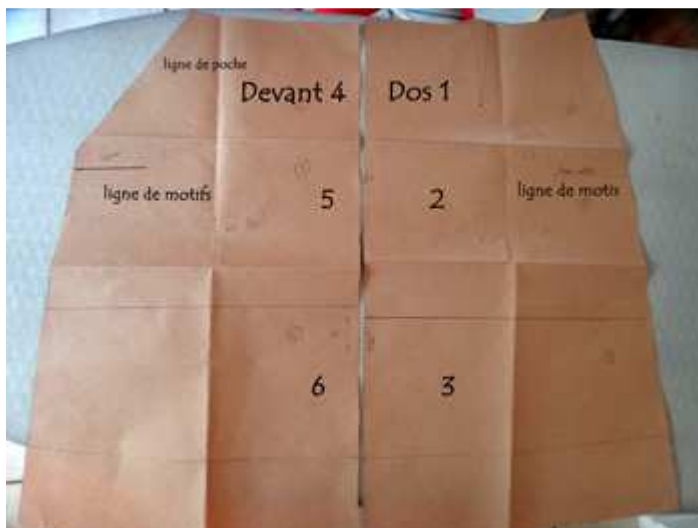
- 1 jupe dos à couper dans la pliure: **pièces 1, 2, 3**
- 1 jupe devant, à couper dans la pliure: **pièces 4,5,6**
- 1 poche à couper 2 fois: **poche 1**
- 1 fond de poche à couper 2 fois : **poche 2**

- la ceinture en 2 parties est coupée après montage des poches (cf le tuto faction jupe trapèze à poches italiennes)

Assemblage des pièces en papier

- assembler les pièces du patron selon les lignes bleues cf ci-dessous leur emplacement en image

La jupe





Surplus de couture

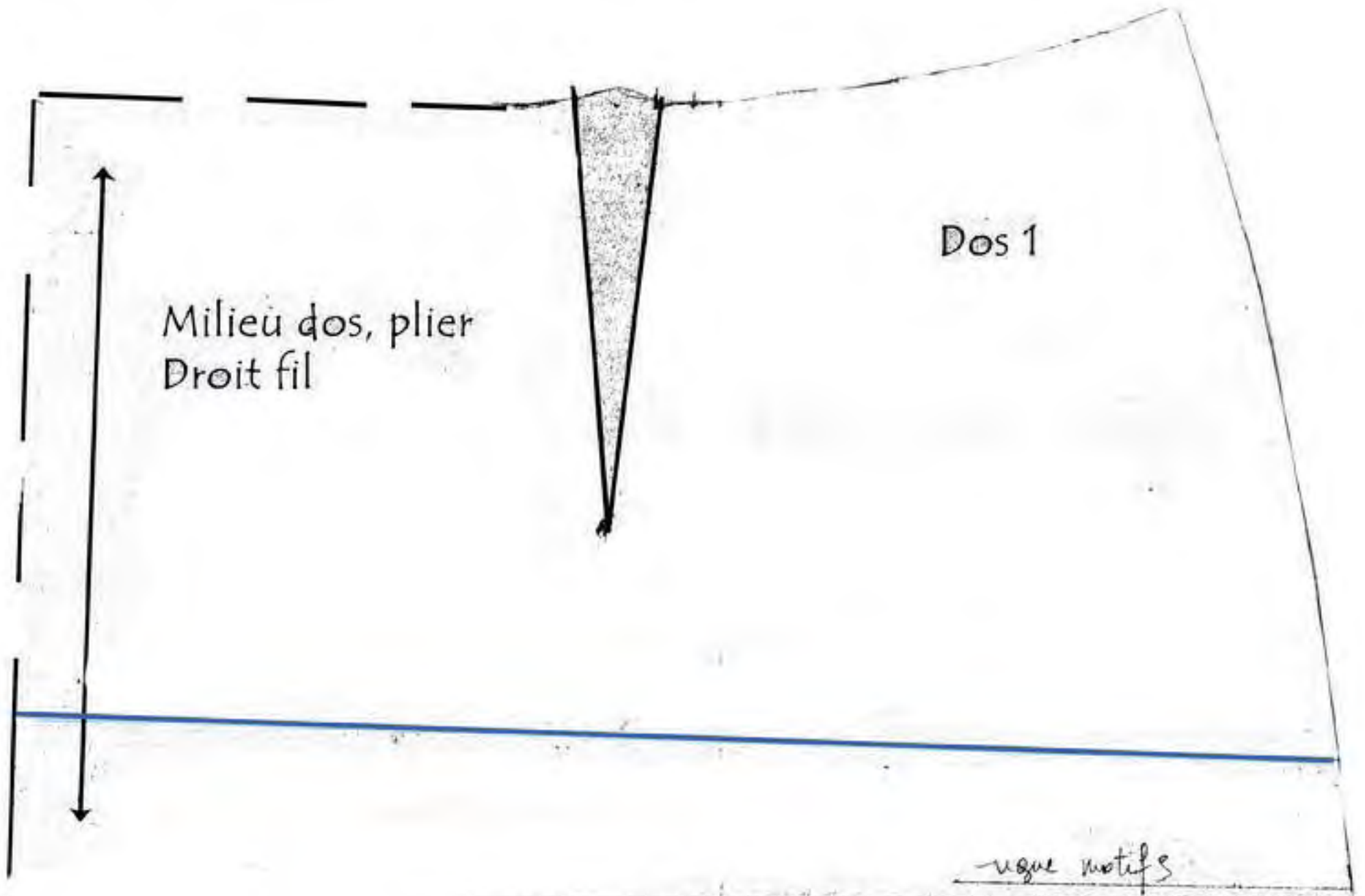
1,5 cm pour les coutures latérales, 1 cm sur la ligne de poche (idem pour les poches)
4 cm pour les ourlets de jupe

Agrandir ou réduire d'une taille

Il suffit d'ajouter (pour le 42) 1 cm sur les coutures latérales de la jupe devant et dos (sans oublier les côtés des fonds de poche) et de déplacer la pince dos d'1 cm vers le côté

Il suffit d'enlever (pour le 38) 1 cm sur les coutures latérales de la jupe devant et dos (sans oublier les côtés des fonds de poche) et de déplacer la pince dos d'1 cm vers le centre

Les ceintures sont coupées après la jupe donc rien à toucher..... (!)



lisse motifs

Jupe dos 2

milieu dos, plier
Droit fil



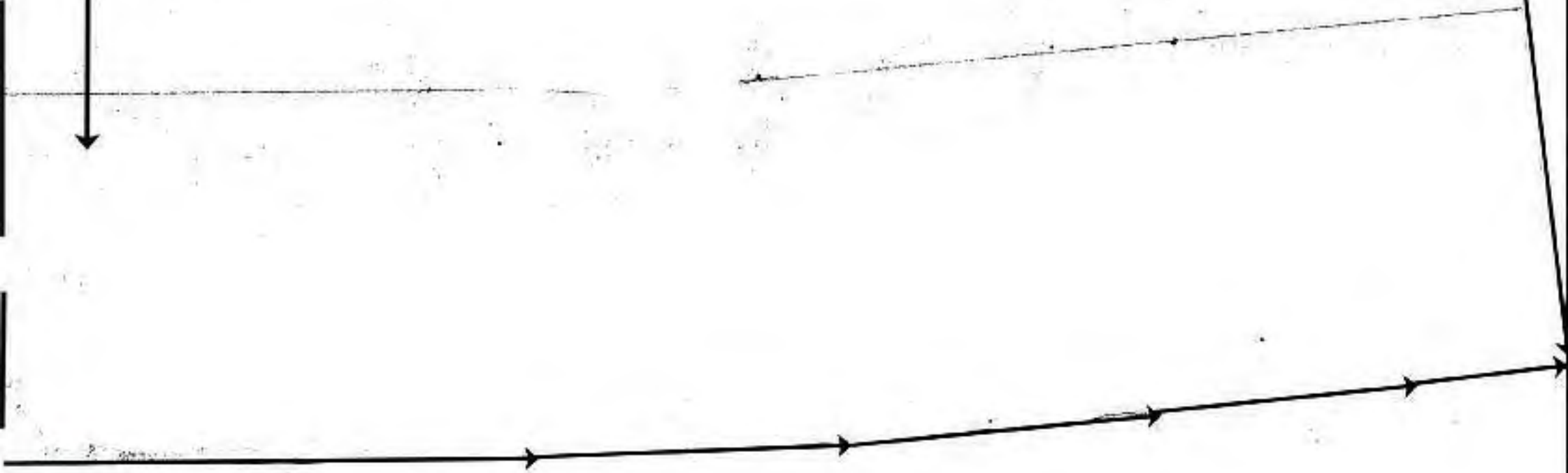
3

3

Jupe dos 3

3

Droit fil
milieu dos



Jupe devant 4

Milieur devant
Droit fil
Plier

Cause

5

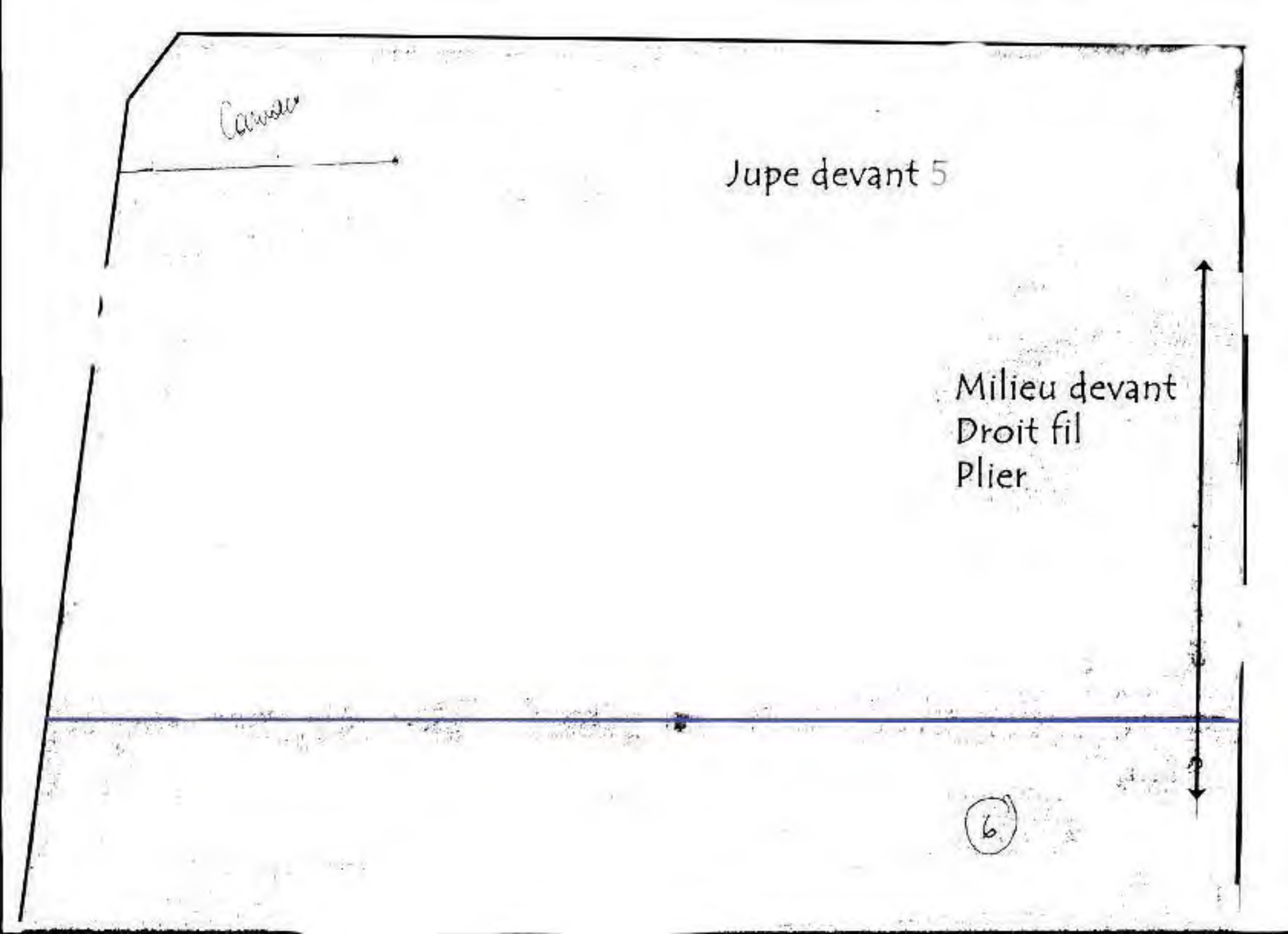


Carrière

Jupe devant 5

Milieu devant
Droit fil
Plier

6

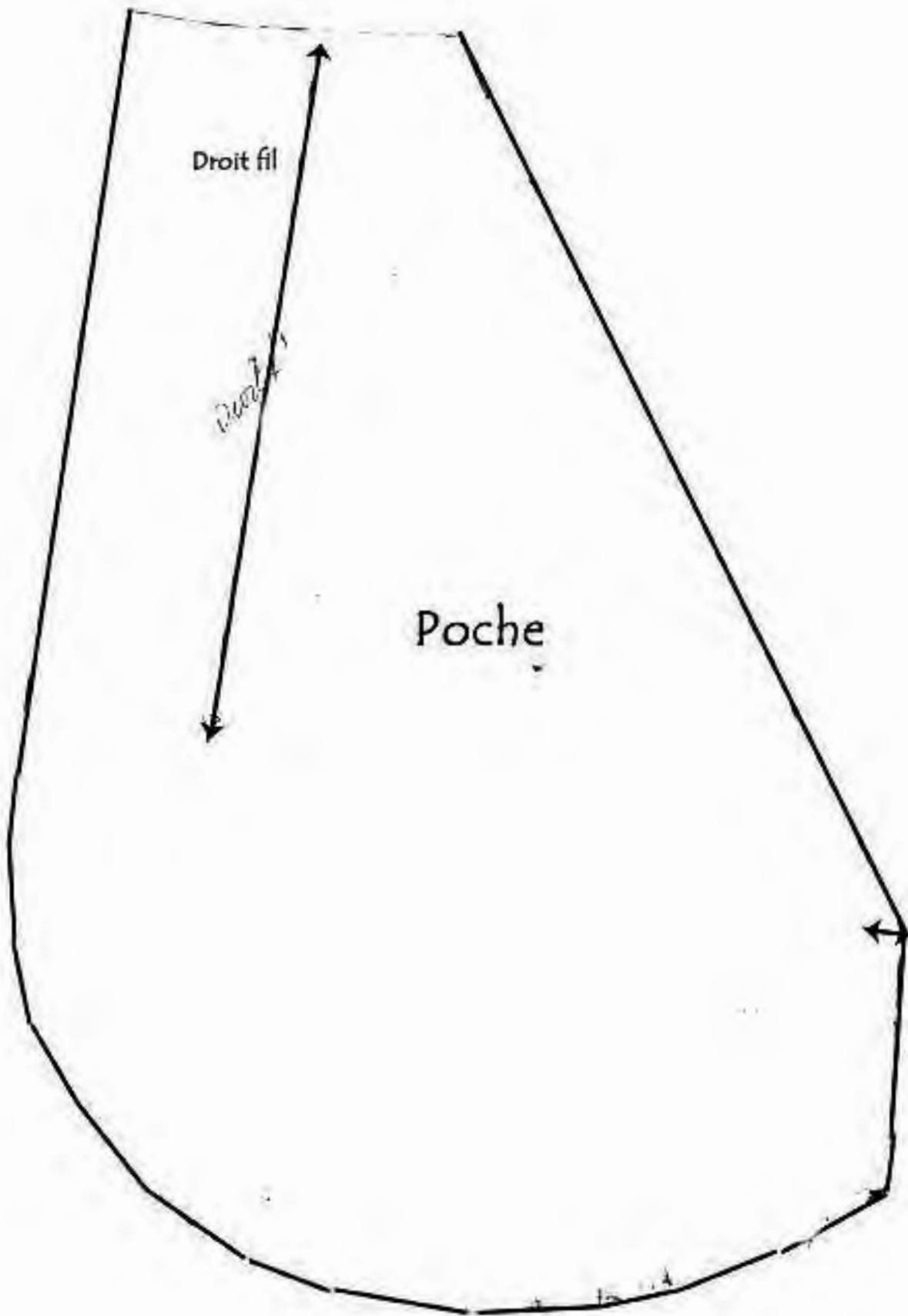


5

Jupe devant 6

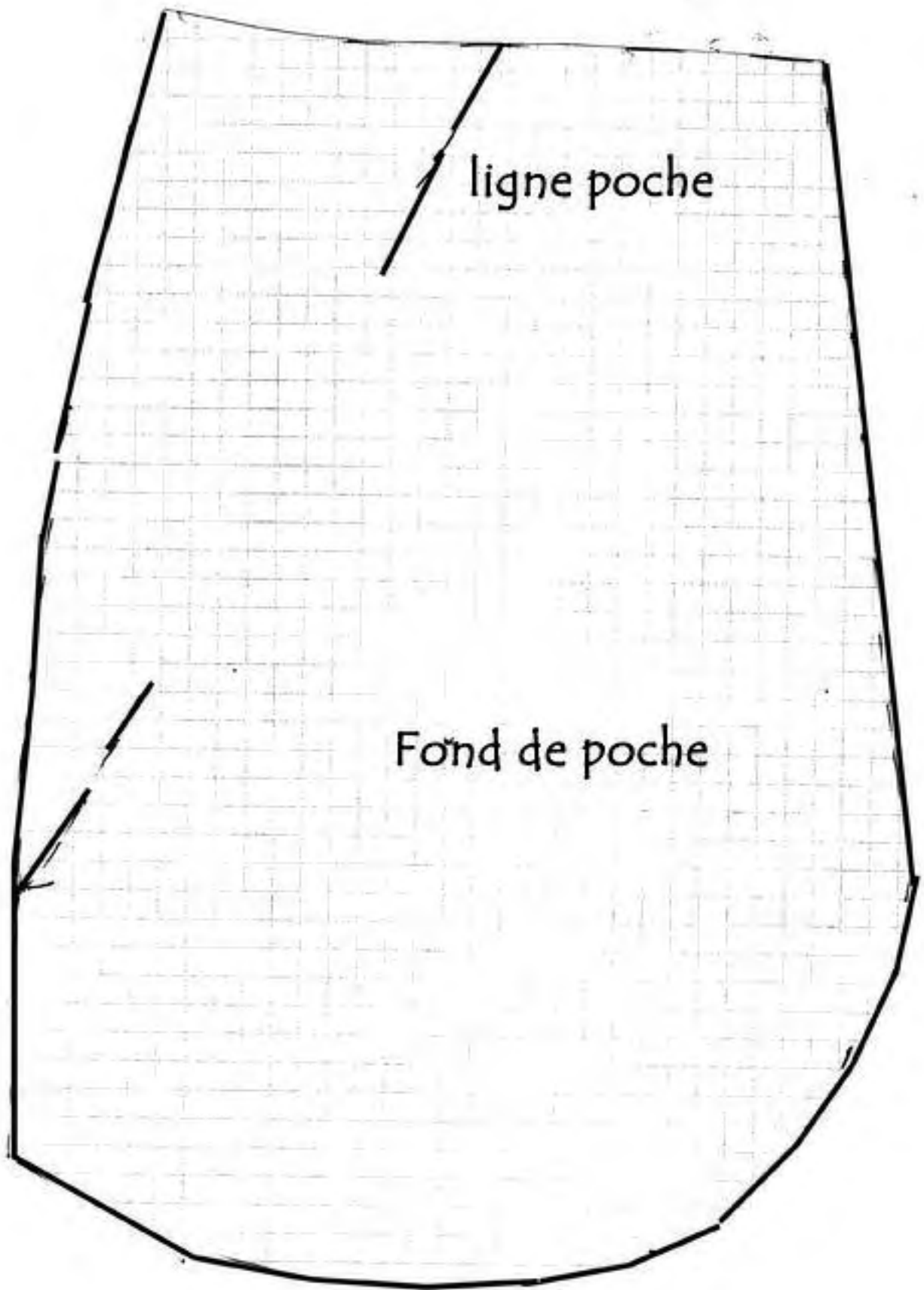
Milieu devant
Droit fil
Plier





Droit fil

Poche



ligne poche

Fond de poche