

BEGUIN A VOLANT TUTORIEL FACTION MAI 2015

WWW.SENSOUSSI.COM

couturière autodidacte, c'est une méthode intuitive non théorique



le patron

je vais essayer de le scanner,

il vous faudra: 2*30 cm de tissu (140 cm de large), 50 cm environ de ruban de biais de 5 mm

la coupe

- 1 Béguin coupé dans la pliure, dans votre tissu extérieur
- 1 Béguin coupé dans la pliure en popeline (doublure)
- 1 volant lui aussi dans la pliure



la méthode

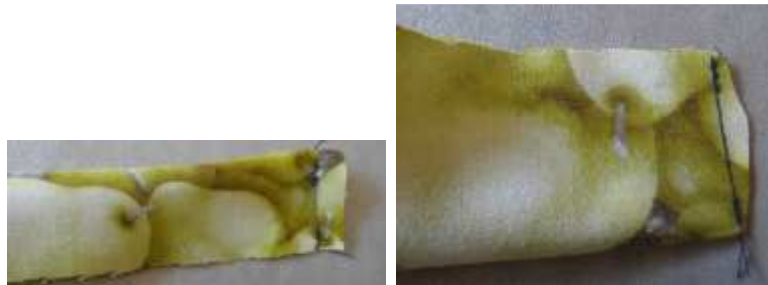
- Placer les coutures arrière du béguin endroit/endroit, en faisant correspondre les points "A"
 - Placer à l'épingle ou bâtir
 - Piquer
- Faire de même avec la doublure (ici fleurie)
- Repasser la couture à plat puis la coucher vers le milieu dos



le volant

- Placer la bande de volant endroit sur endroit dans le sens de la longueur
- Piquer les coutures latérales (petites largeurs)
- Cranter le bord de coupe dans les angles, retourner





- Bien repasser pour marquer le pli
- Piquer vos fils de fronces sur le bord non fini du ruban ainsi formé



Placer le ruban sur le béguin

Repérer par une épingle le milieu du ruban ainsi que celui du béguin

Placer le ruban sur le béguin endroit sur endroit, en fixant à l'épingle les milieux et bords (points B),

Tirer l'un des fils de fronces et bien répartir les fronces

Bâtir, piquer à larges points dans le bord de coupe





- Repasser à plat, retourner le ruban vers l'intérieur du béguin et repasser à nouveau

Piquer la doublure

- Placer la doublure endroit/endroit dans le béguin, le volant est à l'intérieur
- Piquer tout le tour (le volant est donc pris entre les épaisseurs) laisser quelques cm ouverts à l'arrière du béguin pour le retourner (ou piquer à larges points, ce qui permettra de marquer les lignes de coutures)
- Repasser





Retourner



Bien ressortir les angles (crantés au préalable si besoin),
Repasser, surpiquer au ras du ruban

La fermeture

2 méthodes:

celle présentée ici où j'ai ouvert quelques points pour insérer les rubans de biais (piqué dans la longueur) de chaque côté du ruban, puis surpiqué à nouveau pour le maintenir en place

j'ai surpiqué tout le pourtour du béguin à environ 0,5 cm du bord,

j'ai glissé avec une grosse aiguille un élastique très fin sur l'arrière du béguin (la maman le mettra à la bonne taille)





(- L'autre méthode consiste à faire un rentré de 1 cm environ sur l'arrière, le piquer: ce qui forme une coulisse, y glisser le ruban de biais et voili)



ET VOILI

BIEN REPASSER POUR BEBE